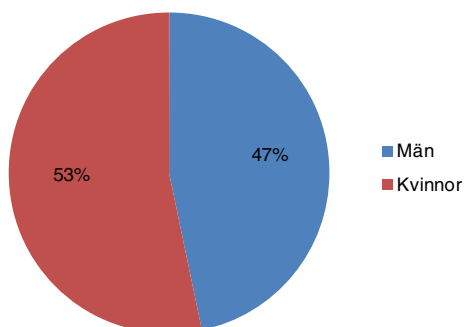
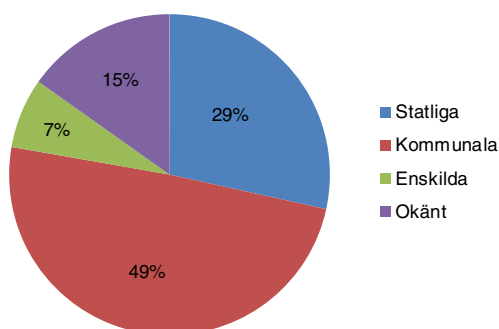


# Skadade i trafiken 2012

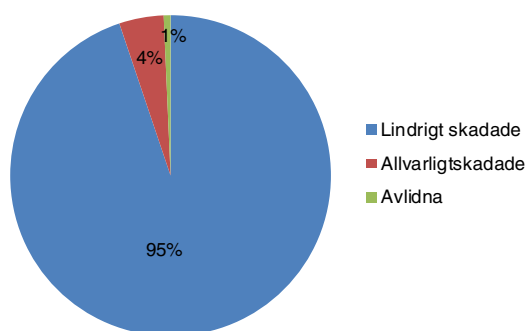
I Luleå kommun skadades 580 personer i trafikolyckor under 2012. Av dessa var 47 % män och 53 % kvinnor.



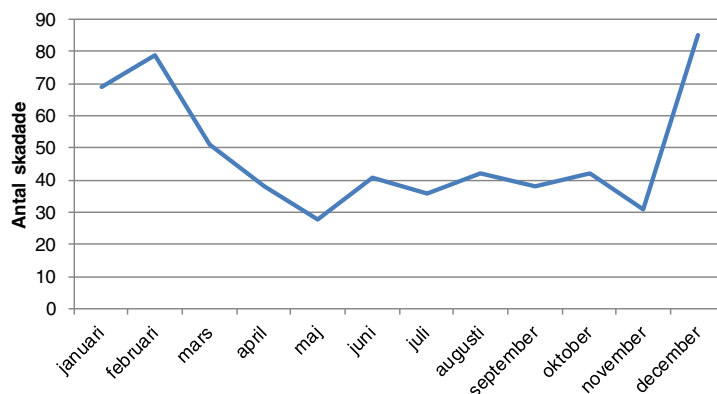
Nästan hälften skadades i en olycka på en kommunal gata eller gång- och cykelväg. Var tredje person skadades i en olycka längs det statliga vägnätet.



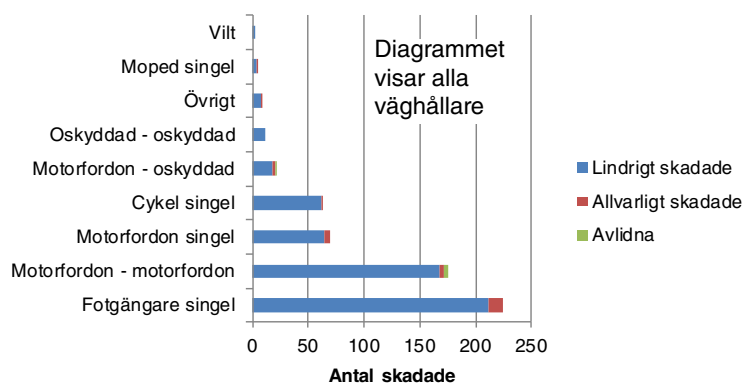
95 % har skadats lindrigt. De kan till exempel ha fått enklare frakturer eller lättare hjärnskakning. Under året har fyra personer avlidit till följd av en trafikolycka. Tre av dem har avlidit till följd av olyckor mellan motorfordon. Den fjärde blev som cyklist påkörd av ett motorfordon.



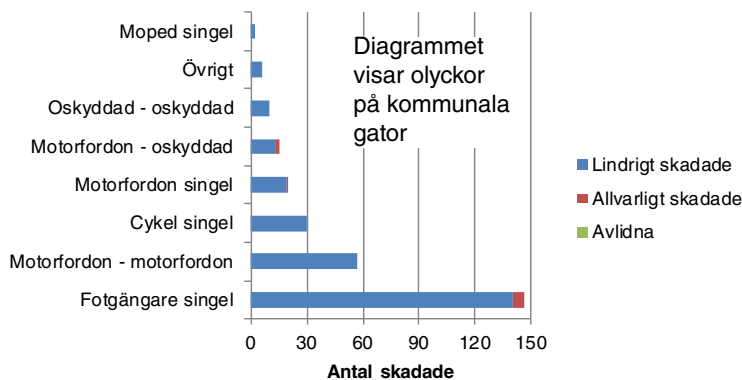
Under 2012 har flest personer skadats i olyckor som hänt på vintern.



Flest personer har skadats till följd av att de ramlat eller halkat som gående. Därefter följer olyckor där två motorfordon varit inblandade och singelolyckor med motorfordon.



Även på de kommunala gatorna är det vanligast att ha skadat sig som gående genom att halka eller ramla. Mer än dubbelt så många har skadats på detta sätt än i den näst vanligaste olyckstypen.



Uppgifterna i sammanställningen är hämtade från STRADA. STRADA är en nationell databas över trafikolyckor dit både polisen och sjukvården rapporterar uppgifter.

Endast personer som skadats i en trafikolycka finns med i sammanställningen. Personer som varit med om en trafikolycka men klarat sig oskadd, där skadan orsakats av sjukdomsfall eller där olyckan inte inträffat på en gata är borttagna. Olyckornas svårighetsgrad utgår i första hand från den klassificering som gjorts inom sjukvården, i andra hand från polisens klassificering.

