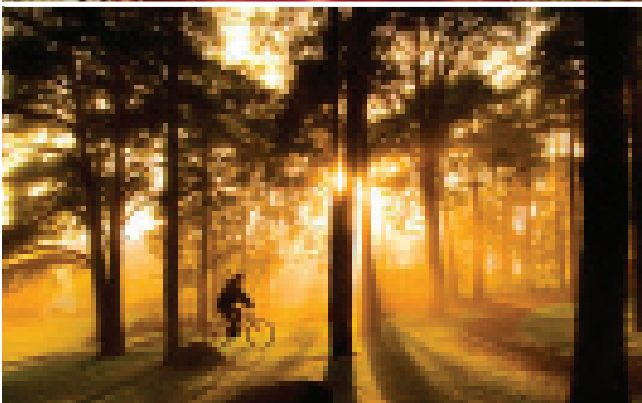
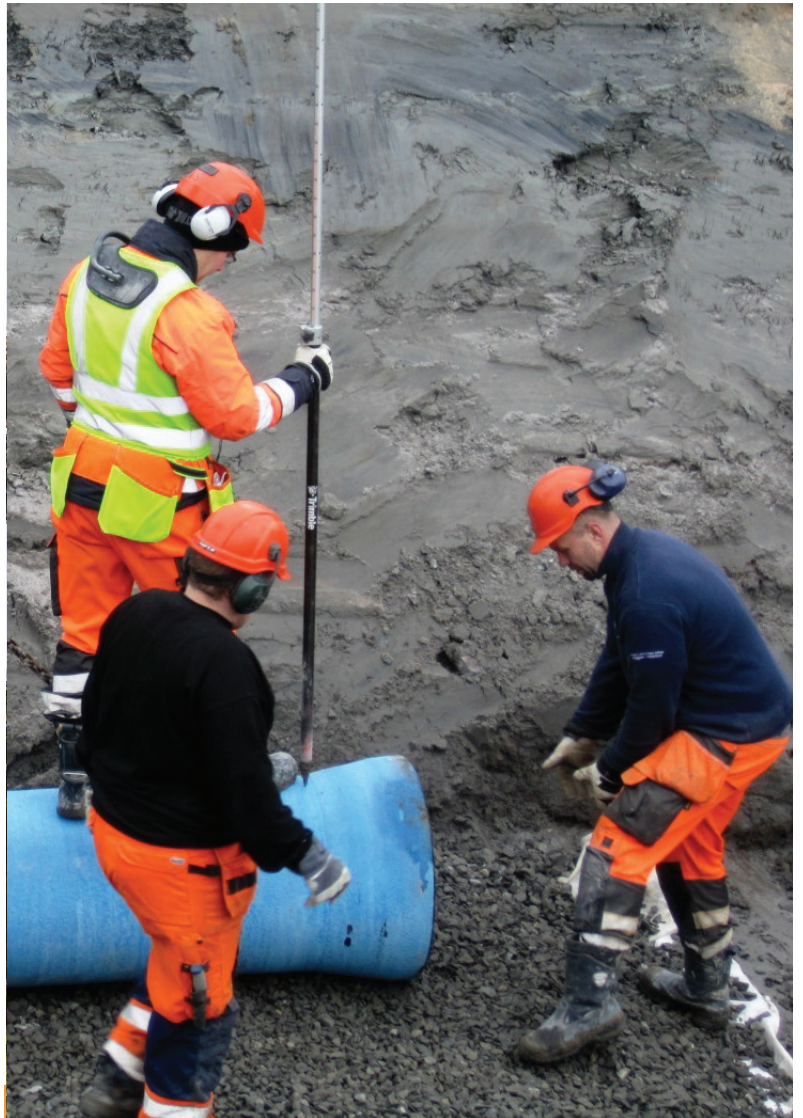




LULEÅ KOMMUN

... Mätningssuppdrag 2014:1



Anvisningar från tekniska förvaltningen



Anvisningar för mätning och leverans av mätningar

Allmänt

Alla handlingar som tas fram inom ramen för avtalade konsultuppdrag och entreprenaduppdrag ska inlämnas till kommunens ansvarige. Äganderätten till alla inom uppdraget upprättade handlingar tillhör kommunen.

Alla handlingar ska levereras i gällande koordinatsystem i plan och höjd, Sweref 99 21 45 respektive RH2000, och i för kommunen anpassade format. Uppdrag kan inte anses vara slutfört innan kompletta handlingar levererats till och godkänts av beställaren.

Mätningssuppdrag åt Luleå kommun

Innan mätningssuppdrag får utföras, ska samtliga mätningstekniker som ska arbeta med uppdraget ha fått information om bland annat dessa anvisningar och kommunens kodlista.

Mätningar ska utföras och levereras så att mätdata kan hanteras i kommunens befintliga system. Tekniska förvaltningens egen mätpersonal arbetar för närvarande med TopoCad, AutoCad och Novapoint samt mätutrustning från Trimble. VA-databasen lagras i Tekis Vabas. För projektering används AutoCad Civil 3D och AutoCad Map.

Kodning av mätningar ska göras enligt Luleå kommuns kodlista.

Mätningarna ska utföras med den kvalitet som beställaren önskar, t ex ska totalstation användas om beställaren så önskar. Beställaren kan också kräva användning av Nätverks-RTK. Instrument som används vid mätningarna ska vara av nyare modell, för att möjliggöra effektiv fältmätning.

Mätningar ska även i övrigt utföras enligt beställarens specifikation och i för kommunen anpassade format. De digitala leveranserna ska kompletteras med utplottade ritningar.

Leverans ska åtföljas av en ifylld Leveransbeskrivning, se separat dokument.

Entreprenören ska innan arbetet påbörjas ta kontakt med mätningstekniker på Tekniska förvaltningen, för kompletterande information om krav på mätmetod. För att få tillgång till uppgifter om polygonpunkter, fixar m.m. ska entreprenören vända sig till Stadsbyggnadskontoret, GIS & Kartor.