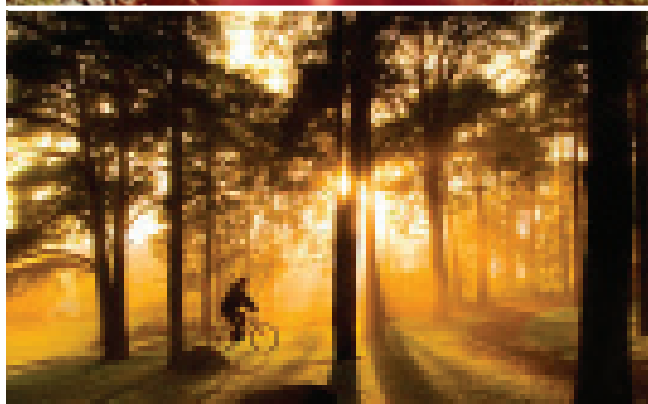




LULEÅ KOMMUN

... Leveransbeskrivning 2014:1



Anvisningar från tekniska förvaltningen



Leveransbeskrivning

Datum för leverans:

Leverans från

Företag:

Ansvarig kontaktperson för leveransen:

Namn, telefon:

Leverans till

Projektledare:

Projekt:

Ev referensnummer:

Leveransen avser

- Relationsinmätning gata och/eller park:
- Relationsinmätning VA-ledningar:
- Övrigt mätdata:
- Geotekniska undersökningar:

Geografiskt område:

Datum för inmätning/undersökning:

Mätning/undersökning utförd av:

Allmän beskrivning av leveransen:

Kommentarer:

Allmänt

Alla handlingar som tas fram inom ramen för avtalade konsultuppdrag och entreprenaduppdrag åt Luleå kommun ska inlämnas till kommunen. Äganderätten till alla inom uppdraget upprättade handlingar tillhör kommunen. Alla handlingar ska levereras i gällande koordinatsystem i plan och höjd, Sweref 99 21 45 respektive RH2000, och i för kommunen anpassade format. Uppdrag kan inte anses vara slutfört innan kompletta handlingar levererats till och godkänts av beställaren.