

# Statistiska meddelanden

## Oktober 2020 Luleå kommun



### ARBETSMARKNAD (sid 2-3) 2020-10-31

3,9% öppet arbetslösa personer 16-64 år

4,7% öppet arbetslösa ungdomar 18-24 år



### BEFOLKNING (sid 4-6) 2020-10-31

78 570 personer

3 484 inflyttade

3 058 utflyttade

661 födda

622 döda

**Arbetsmarknad - befolkning 16-64 år**

(Källa: AMS)

Arbetsmarknadsläget i Norrbottens kommuner och riket

oktober 2020

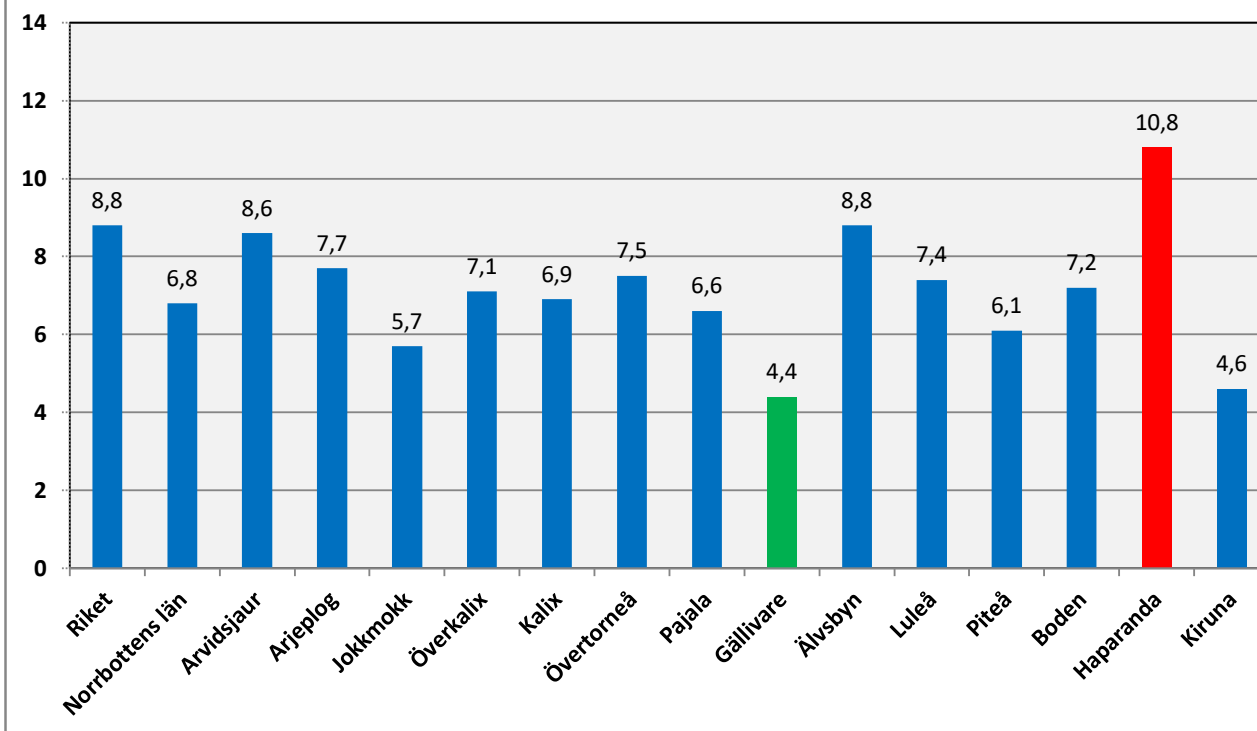
Geografiskt område	Befolkning 16-64 år					
	Andel öppet arbetslösa			Andel personer i program		
	Kvinnor	Män	Båda könen	Kvinnor	Män	Båda könen
<b>Riket</b>	<b>4,7%</b>	<b>5,2%</b>	<b>5,0%</b>	<b>3,9%</b>	<b>3,7%</b>	<b>3,8%</b>
<b>Norrbottens län</b>	<b>3,5%</b>	<b>3,9%</b>	<b>3,7%</b>	<b>3,0%</b>	<b>3,2%</b>	<b>3,1%</b>
Arvidsjaur	5,4%	5,3%	5,4%	3,4%	3,1%	3,2%
Arjeplog	4,4%	5,4%	4,9%	2,4%	3,0%	2,7%
Jokkmokk	3,3%	3,8%	3,6%	2,6%	1,7%	2,1%
Övertorneå	3,7%	4,8%	4,3%	2,6%	3,0%	2,8%
Kalix	3,0%	4,5%	3,8%	2,3%	3,8%	3,1%
Övertorneå	3,7%	3,9%	3,8%	2,7%	4,6%	3,7%
Pajala	2,5%	4,4%	3,5%	2,8%	3,4%	3,1%
Gällivare	2,3%	2,5%	2,4%	2,2%	1,8%	2,0%
Älvsbyn	4,8%	4,7%	4,8%	4,2%	3,8%	4,0%
<b>Luleå</b>	<b>3,8%</b>	<b>4,0%</b>	<b>3,9%</b>	<b>3,4%</b>	<b>3,6%</b>	<b>3,5%</b>
Piteå	3,1%	3,5%	3,3%	2,7%	2,9%	2,8%
Boden	3,3%	4,5%	3,9%	3,3%	3,3%	3,3%
Haparanda	4,6%	6,3%	5,5%	4,0%	6,5%	5,3%
Kiruna	3,2%	2,3%	2,7%	2,2%	1,7%	2,0%

Den sista oktober 2020 har Luleå lägre andel öppet arbetslösa än riket men högre än länet. Den öppna arbetslösheten är högre bland män i Luleå. Även andelen personer i program är något högre hos män.

Den absolut högsta andelen öppet arbetslösa finns bland män i Haparanda. Lägst andel öppen arbetslöshet finns bland kvinnor i Gällivare och män i Kiruna.

Män i Haparanda har med den högsta andelen personer i program av alla kommuner i Norrbotten. Män i Kiruna är de som har lägst andel personer i program.

Totalt så har Haparanda den högsta andelen personer utanför den ordinarie arbetsmarknaden medan män i Gällivare har den lägsta.

**Andel arbetslösa totalt av båda könen i Norbotten och riket**

**Arbetsmarknad - ungdomar 18-24 år**

(Källa: AMS)

**Ungdomsarbetslöshet i Norrbottens kommuner och riket****oktober 2020**

Geografiskt område	Ungdomar 18-24 år					
	Andel öppet arbetslösa ungdomar			Andel ungdomar i program		
	Kvinnor	Män	Båda könen	Kvinnor	Män	Båda könen
<b>Riket</b>	<b>4,9%</b>	<b>6,8%</b>	<b>5,9%</b>	<b>5,2%</b>	<b>7,2%</b>	<b>6,3%</b>
<b>Norrbottens län</b>	<b>4,2%</b>	<b>5,4%</b>	<b>4,9%</b>	<b>4,2%</b>	<b>6,4%</b>	<b>5,4%</b>
Arvidsjaur	10,7%	3,9%	6,8%	6,7%	5,9%	6,2%
Arjeplog	6,3%	7,3%	6,8%	6,3%	2,4%	4,1%
Jokkmokk	4,5%	5,8%	5,3%	5,4%	4,1%	4,6%
Övertorneå	1,6%	5,3%	3,8%	3,2%	5,3%	4,5%
Kalix	4,7%	7,2%	6,1%	3,9%	8,4%	6,5%
Övertorneå	5,1%	6,6%	6,1%	6,4%	10,6%	9,2%
Pajala	0,9%	6,0%	3,9%	3,5%	9,0%	6,7%
Gällivare	2,7%	4,8%	3,9%	2,7%	5,7%	4,4%
Älvsbyn	7,0%	9,4%	8,3%	5,1%	6,3%	5,8%
<b>Luleå</b>	<b>4,4%</b>	<b>5,0%</b>	<b>4,7%</b>	<b>4,1%</b>	<b>6,6%</b>	<b>5,4%</b>
Piteå	4,4%	6,1%	5,4%	4,6%	5,9%	5,3%
Boden	3,8%	5,0%	4,5%	4,2%	6,8%	5,7%
Haparanda	6,0%	7,5%	6,9%	5,4%	9,8%	8,1%
Kiruna	2,2%	3,5%	2,9%	3,4%	4,4%	4,0%

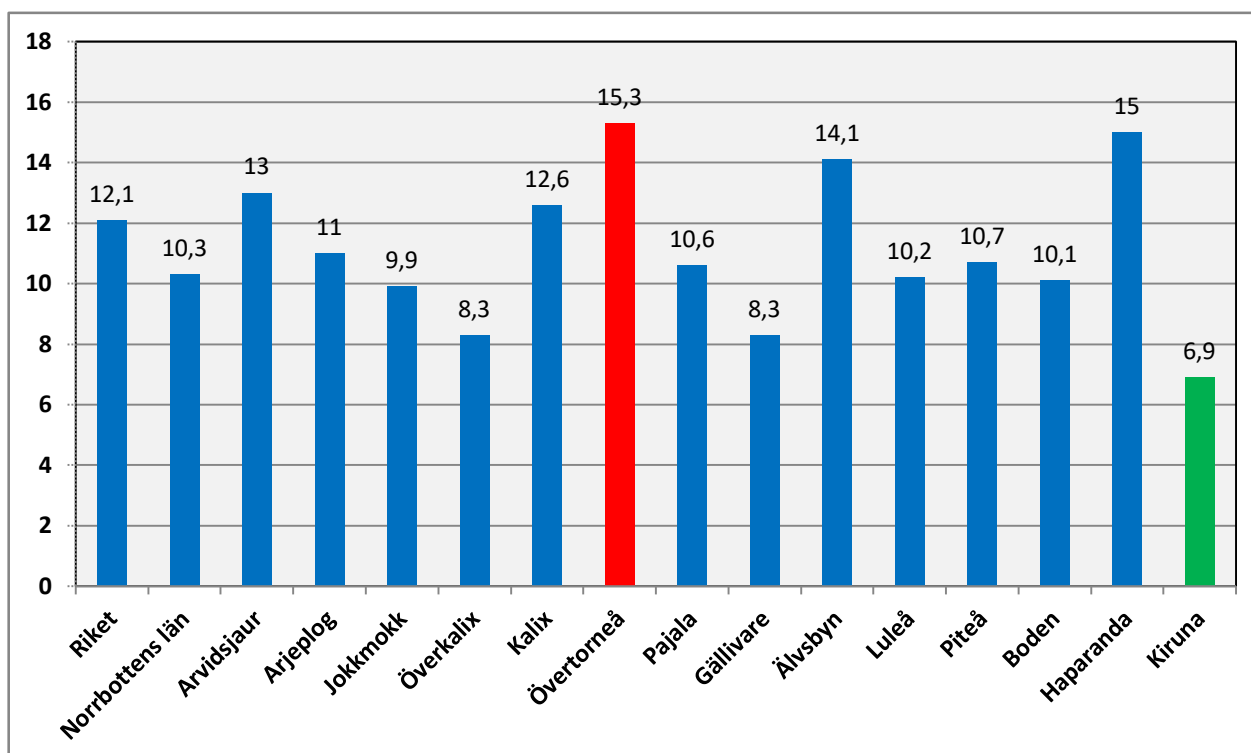
Den sista oktober 2020 har Luleå lägre andel öppet arbetslösa ungdomar än i riket och i länet

Den öppna arbetslösheten bland ungdomar i Luleå är lägre hos kvinnor än män och det är fler män i program.

Den absolut högsta andelen öppet arbetslösa ungdomar finns bland kvinnor i Arvidsjaur. Lägst andel öppet arbetslösa ungdomar finns bland kvinnor i Pajala.

Bland ungdomarna är det män i Övertorneå som har den högsta andelen personer i program av alla kommuner i Norrbotten. Manliga ungdomar i Arjeplog är den grupp som har lägst andel personer i program.

Totalt så har Övertorneå den högsta andelen ungdomar utanför den ordinarie arbetsmarknaden medan Kiruna har den lägsta.

**Arbetslösa ungdomar totalt av båda könen i Norrbottens kommuner och riket**

**Befolkning - Luleå kommun, folkmängd**

(Källa: KID-statistik)

**Befolkningsläget i Luleå kommun (Preliminärt)****oktober 2020**

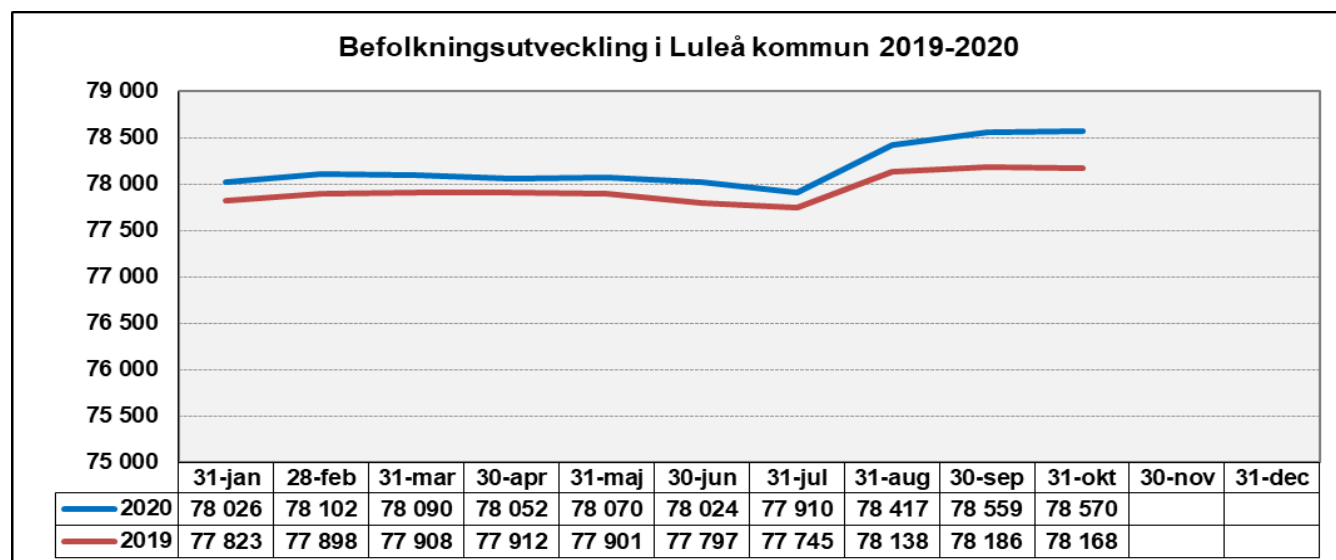
Befolkning	2020-10-31			oktober			2019-12-31
	Kvinnor	Män	Summa	Kvinnor	Män	Summa	Summa
Folkökning	150	315	465	-24	-2	-26	273
<b>Folkmängd</b>	<b>38 294</b>	<b>40 276</b>	<b>78 570</b>	<b>38 294</b>	<b>40 276</b>	<b>78 570</b>	<b>78 105</b>
Födda	323	338	661	22	30	52	762
Döda	322	300	622	26	30	56	686
<b>Födelsenetto</b>	<b>1</b>	<b>38</b>	<b>39</b>	<b>-4</b>		<b>-4</b>	<b>76</b>
Inflyttning	1 538	1 946	3 484	109	156	265	3 849
Utflyttning	1 389	1 669	3 058	129	158	287	3 652
<b>Flyttningsnetto</b>	<b>149</b>	<b>277</b>	<b>426</b>	<b>-20</b>	<b>-2</b>	<b>-22</b>	<b>197</b>

Den sista oktober 2020 hade Luleå kommun en folkmängd av 78 570 personer vilket är en ökning med 465 personer sedan årsskiftet. Födelsenettet är +39 personer. Flyttnettet är +426 personer. Siffrorna för månaden visar på 52 nyfödda och 56 döda, 265 inflyttade och 287 utflyttade. Vilket för månaden ger befolkningförändring av -26 personer.

**Befolkningen Luleå kommun efter år och ålder (Preliminärt)****oktober 2020**

Ålder	2020-10-31			2019-10-31			Skillnad 2019/2020		
	Kvinnor	Män	Summa	Kvinnor	Män	Summa	Kvinnor	Män	Summa
0	321	342	663	318	338	656	3	4	7
1-5	1 917	2 025	3 942	1 953	2 068	4 021	-36	-43	-79
6-9	1 598	1 738	3 336	1 571	1 732	3 303	27	6	33
10-12	1 215	1 333	2 548	1 228	1 355	2 583	-13	-22	-35
13-15	1 257	1 301	2 558	1 229	1 247	2 476	28	54	82
16-18	1 142	1 201	2 343	1 155	1 203	2 358	-13	-2	-15
19-24	2 775	4 102	6 877	2 736	3 997	6 733	39	105	144
25-29	2 546	3 194	5 740	2 578	3 217	5 795	-32	-23	-55
30-39	4 621	5 209	9 830	4 527	5 087	9 614	94	122	216
40-49	4 527	4 783	9 310	4 653	4 811	9 464	-126	-28	-154
50-59	5 173	5 218	10 391	5 124	5 199	10 323	49	19	68
60-64	2 308	2 217	4 525	2 296	2 199	4 495	12	18	30
65-74	4 404	4 117	8 521	4 455	4 209	8 664	-51	-92	-143
75-84	3 190	2 720	5 910	3 063	2 585	5 648	127	135	262
85-	1 300	776	2 076	1 294	741	2 035	6	35	41
<b>Summa</b>	<b>38 294</b>	<b>40 276</b>	<b>78 570</b>	<b>38 180</b>	<b>39 988</b>	<b>78 168</b>	<b>114</b>	<b>288</b>	<b>402</b>

Jämfört med oktober föregående år har folkmängden totalt ökat med 402 personer 114 kvinnor och 288 män. Den största enskilda minskningen sker bland kvinnor 40-49 år medan den åldersgrupp som ökar mest är män 75-84 år.

**Diagram över befolkningsutvecklingen i Luleå kommun 2019-2020****oktober 2020**

# Befolkning - Luleå kommun, in- och utflyttning

(Källa: KID-statistik)

## Inflyttning till Luleå kommun (Preliminärt)

oktober 2020

Ålder	Inflyttning								
	2020-10-31			2019-10-31			Skillnad 2019/2020		
	Kvinnor	Män	Båda könen	Kvinnor	Män	Båda könen	Kvinnor	Män	Båda könen
0	8	9	17	5	7	12	3	2	5
1-5	86	82	168	68	103	171	18	-21	-3
6-9	21	42	63	40	47	87	-19	-5	-24
10-12	18	14	32	26	39	65	-8	-25	-33
13-15	19	13	32	28	30	58	-9	-17	-26
16-18	30	34	64	32	43	75	-2	-9	-11
19-24	579	856	1 435	480	701	1 181	99	155	254
25-29	295	347	642	260	326	586	35	21	56
30-39	221	290	511	247	302	549	-26	-12	-38
40-49	82	104	186	114	134	248	-32	-30	-62
50-59	73	80	153	84	79	163	-11	1	-10
60-64	27	23	50	31	27	58	-4	-4	-8
65-74	48	36	84	46	49	95	2	-13	-11
75-84	21	11	32	23	19	42	-2	-8	-10
85-	10	5	15	16	7	23	-6	-2	-8
<b>Summa</b>	<b>1 538</b>	<b>1 946</b>	<b>3 484</b>	<b>1 500</b>	<b>1 913</b>	<b>3 413</b>	<b>38</b>	<b>33</b>	<b>71</b>

Inflyttningen har jämfört med föregående år ökat under årets första månader. Minskad inflyttning sker främst i åldersgruppen 40-49 år. Ökad inflyttning har främst skett bland 19-24 åringarna

## Utflyttning från Luleå kommun (Preliminärt)

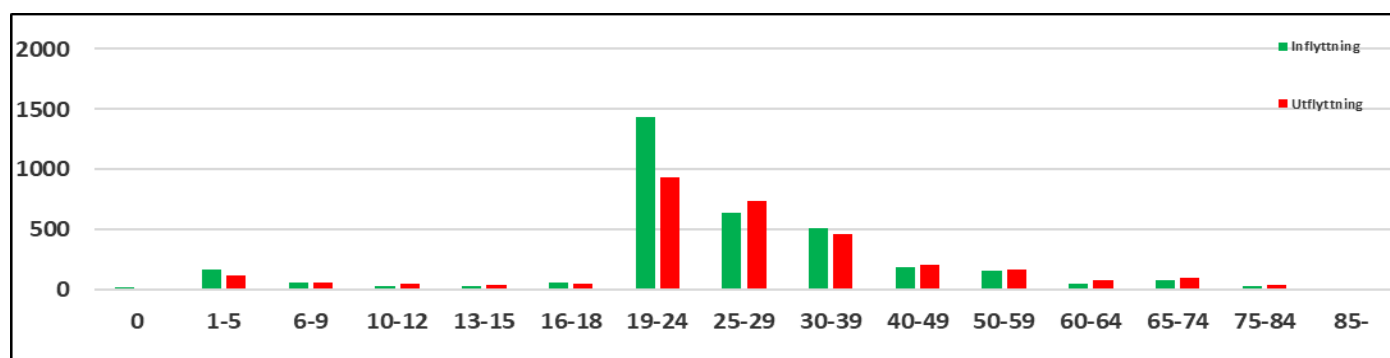
oktober 2020

Ålder	Utflyttning								
	2020-10-31			2019-10-31			Skillnad 2019/2020		
	Kvinnor	Män	Båda könen	Kvinnor	Män	Båda könen	Kvinnor	Män	Båda könen
0	9	4	13	7	11	18	2	-7	-5
1-5	54	61	115	71	67	138	-17	-6	-23
6-9	32	31	63	42	44	86	-10	-13	-23
10-12	20	31	51	22	28	50	-2	3	1
13-15	16	22	38	24	21	45	-8	1	-7
16-18	30	24	54	18	22	40	12	2	14
19-24	426	505	931	428	506	934	-2	-1	-3
25-29	328	405	733	359	453	812	-31	-48	-79
30-39	189	278	467	216	291	507	-27	-13	-40
40-49	98	105	203	90	113	203	8	-8	0
50-59	78	86	164	102	78	180	-24	8	-16
60-64	41	37	78	34	31	65	7	6	13
65-74	38	58	96	43	50	93	-5	8	3
75-84	21	17	38	9	12	21	12	5	17
85-	9	5	14	8	4	12	1	1	2
<b>Summa</b>	<b>1 389</b>	<b>1 669</b>	<b>3 058</b>	<b>1 473</b>	<b>1 731</b>	<b>3 204</b>	<b>-84</b>	<b>-62</b>	<b>-146</b>

Utflyttningen har jämfört med föregående år minskat. Minskad utflyttning sker främst i åldersgruppen 25-29 år. Medan åldersgruppen 74-84 år har mest ökad utflyttning.

## Diagram över in- och utflyttningen i Luleå kommun 2020

oktober 2020



**Befolkning - Norrbotten och riket**

(Källa: SCB)

**Tabell över befolkningsläget i Norrbottens kommuner och riket****september 2020**

Kommun/ län/rike	Folk- mängd	För- ändring	Födda	Döda	Födelse- netto	In- flyttning	Ut- flyttning	Flytt- netto
Luleå	<b>78 609</b>	<b>480</b>	<b>609</b>	<b>568</b>	<b>41</b>	<b>3 226</b>	<b>2 787</b>	<b>439</b>
Piteå	42 250	-31	318	358	-40	1 069	1 064	5
Boden	28 059	-21	203	249	-46	915	901	14
Kiruna	22 666	-201	193	208	-15	608	798	-190
Gällivare	17 478	-51	141	201	-60	436	423	13
Kalix	15 781	-105	111	173	-62	423	469	-46
Haparanda	9 620	-65	51	90	-39	305	334	-29
Älvsbyn	8 035	-31	55	75	-20	253	264	-11
Arvidsjaur	6 162	-58	45	80	-35	212	234	-22
Pajala	6 002	-50	40	93	-53	250	248	2
Jokkmokk	4 861	-62	25	56	-31	154	185	-31
Övertorneå	4 230	-69	16	46	-30	138	176	-38
Överkalix	3 301	-14	13	32	-19	88	83	5
Arjeplog	2 714	-71	15	31	-16	68	123	-55
<b>Norrbotten</b>	<b>249 768</b>	<b>-325</b>	<b>1 835</b>	<b>2 260</b>	<b>-425</b>	<b>5 240</b>	<b>5 184</b>	<b>56</b>
<b>Sverige</b>	<b>10 373 225</b>	<b>45 636</b>	<b>87 661</b>	<b>72 312</b>	<b>15 349</b>	<b>62 227</b>	<b>35 128</b>	<b>27 099</b>

SCB:s befolkningssiffror till och med tredje kvartalet 2020 visar att folkmängden i Luleå kommun har ökat under året med 480 personer till 78 609

Kommunen har ett positivt födelsenetto (+41 personer) och positivt flyttnetto (+439 personer).

Folkmängden i Sverige var 10 373 225 personer (+45 636), Norrbotten har 249 68 personer (-325).

Av kommunerna i Norrbotten så är det endast Luleå som ökat sin befolkning.

Endast Luleå har positivt födelsenetto.

Av länets kommuner så har sex kommuner positivt flyttnetto. Dessa är Luleå, Piteå, Boden, Gällivare, Pajala och Överkalix.

**Diagram över folkmängden i Norrbottens kommuner****2020-09-30**