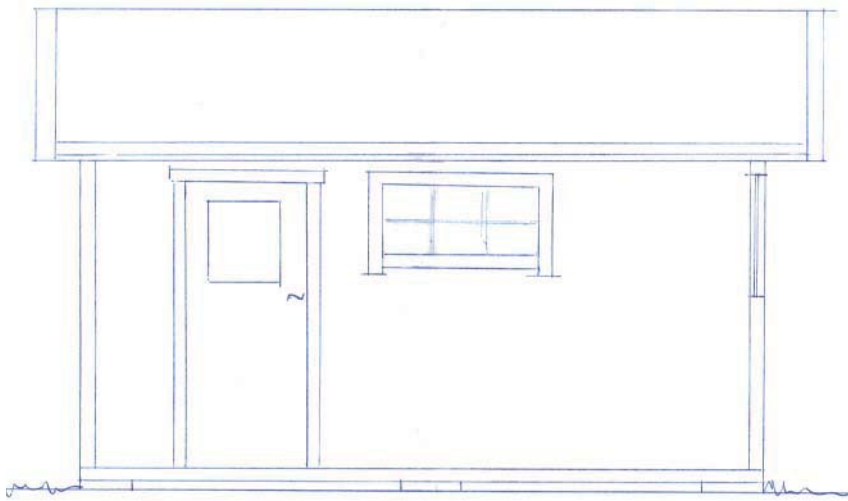




LULEÅ KOMMUN  
Stadsbyggnadskontoret

Dnr: SBK 2009/61



## Bilaga

Bestämmelser för bebyggelse

# Kolonilotter, del av Gäddvik 3:6

Luleå kommun

Norrbottens län

## Odlingslotter 120 till 150 m<sup>2</sup>

får bebyggas enligt följande bestämmelser:

### Byggnader och storlek

En kolonistuga, högst 15 m<sup>2</sup> BTA, utvändigt mått, inklusive öppen veranda under tak.

Ett växthus, högst 7 m<sup>2</sup> BTA, utvändigt mått.

### Placering

Kolonistugor får ej sammanbyggas. Byggnaderna ska placeras minst 2 meter från lottens gräns. Om två grannar är överens och skriftligt godkännande finns, får avståndet minskas. Avståndet mellan två byggnader får dock inte vara mindre än fyra meter. Vid gräns mot väg får avståndet minskas till en meter.

### Tak

Kolonistugans tak ska utformas som sadeltak med minst 13 och högst 30 graders lutning.

### Byggnadshöjd

Kolonistugor och växthus ska utföras med en högsta taknockhöjd om 3,7 meter och en högsta takfotshöjd om 2,7 meter.

### Fasader

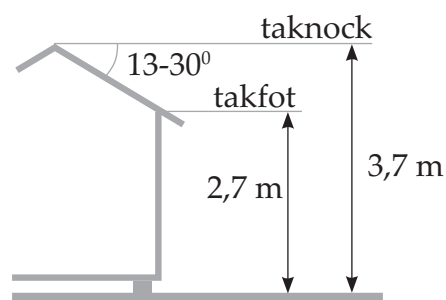
Kolonistuga ska utföras i trä med träfasader.

### Grundläggning

Kolonistugor ska byggas med grund som är passande för aktuell terräng.

### Bygglov

Om bebyggelsen utformas enligt ovan, krävs inget bygglov. Däremot krävs bygganmälan. Även installation av kamin eller annan eldstad kräver bygganmälan. Bygganmälan ska ske till Byggnadsnämnden.



## Kolonistuga

får bebyggas enligt följande ritning. Dörr och fönster får placeras efter önskemål.

