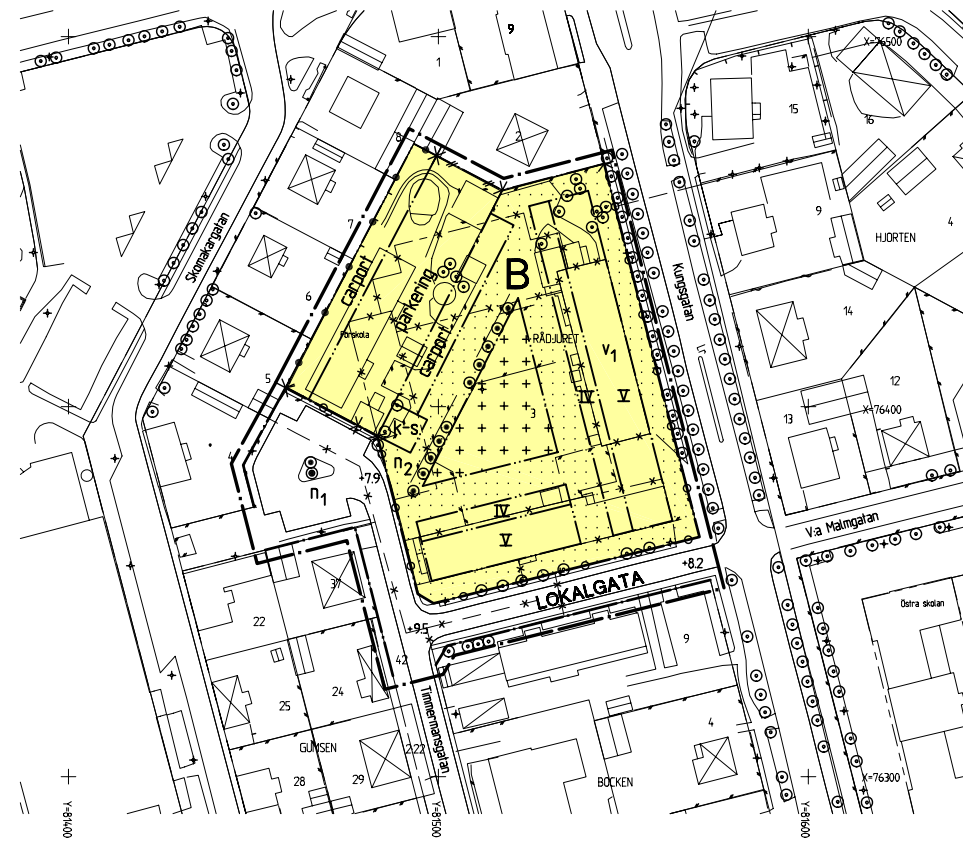
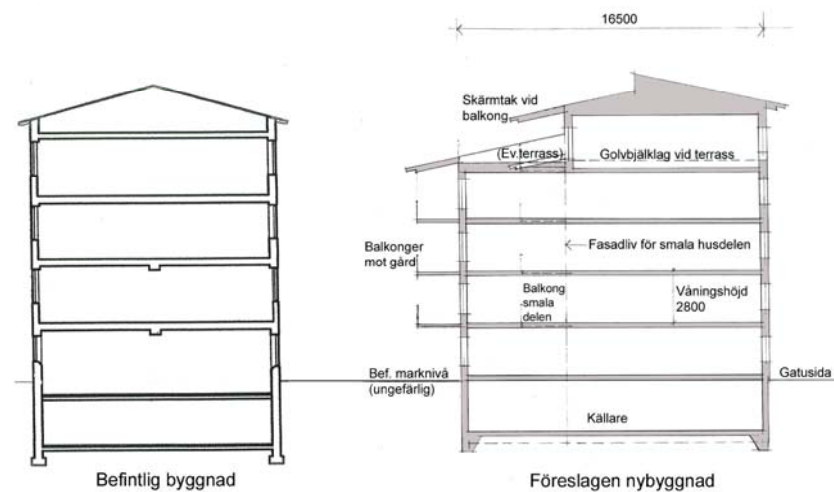
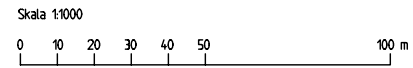


ÖVERSIKTSKARTA



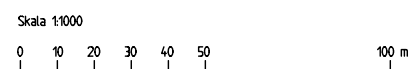
PLANKARTA



Jämförande sektioner för bebyggelsen längs Kungsgatan



ILLUSTRATIONSKARTA



PLANBESTÄMMELSER

Följande gäller inom områden med nedanstående beteckningar. Endast angiven användning och utformning är tillåten. Bestämmelser utan beteckning gäller inom hela planområdet.

GRÄNSER

- Linje 3 meter utanför planområdet
- - - Användningsgräns
- · · Egenskapsgräns
- *—*—* Utgående gränser

ANVÄNDNING AV MARK OCH VATTEN

Allmänna platser

- LOKALGATA Lokaltrafik

Kvartersmark

- B Bostäder

UTFORMNING AV ALLMÄNNA PLATSER

- + 0.00 Foreskriven höjd över notplanet
- n₁ @ Friska träd som inte får fällas. Måste ett träd fällas ska det ersättas av ett nytt.

BEGRENSNING AV MARKENS BEBYGGANDE

- Marken får inte bebyggas
- Marken får endast bebyggas med mindre trädgårdsträd, cykelställ o. likn.
- carport Carport skall finnas
- parkering Parkering. Carport får uppföras
- k-s Källsortering

MARKENS ANORDNANDE

Mark och vegetation

- n₂ @ Friska träd som inte får fällas. Måste ett träd fällas ska det ersättas av ett nytt.

Utfart, stängsel

- Körbar utfart får inte anordnas
- Carport skall ha tät vägg/brandmur
- Staket skall finnas

UTFORMNING; UTFÖRANDE

Utformning

- IX, X Högsta antal våningar
- Största tillåtna taklutning är 15 grader.
- v₁ Minst ett sovrum mot gård i varje lägenhet.

Byggnadsteknik

Fasad mot Kungsgatan skall dämpa minst 31 dBA

ADMINISTRATIVA BESTÄMMELSER

Genomförandefrid

Genomförandefriden stutar 5 år från den dag planen vunnit laga kraft.

UPPLYSNINGAR

Planavgift skall tas ut i samband med bygglov/byggmätnen

GRUNDKARTANS BETECKNINGAR

- 0000, 0 Fastighetsgräns
- Fastighetsbeteckning
- Byggnader, takens begränsningslinjer redovisade
- Staket
- Stödmur
- Gata
- Träd
- + Riktningssymbol

Koordinatsystem: RT 38 5 gon Ost 72-1
Höjdsystem: RH 1900

Antagen av kommunfullmäktige 2006-10-30

Vunnit laga kraft 2006-11-30

SBK 2004/242

DETALJPLAN FÖR DEL AV INNERSTADEN

RÅDJURET 3

LULEÅ KOMMUN NORRBOTTENS LÄN

Stadsbyggnadskontorets planavdelning 2006-05

Gunilla Selin
Planchef

Margareta Edström
Planingenjör

PL 305