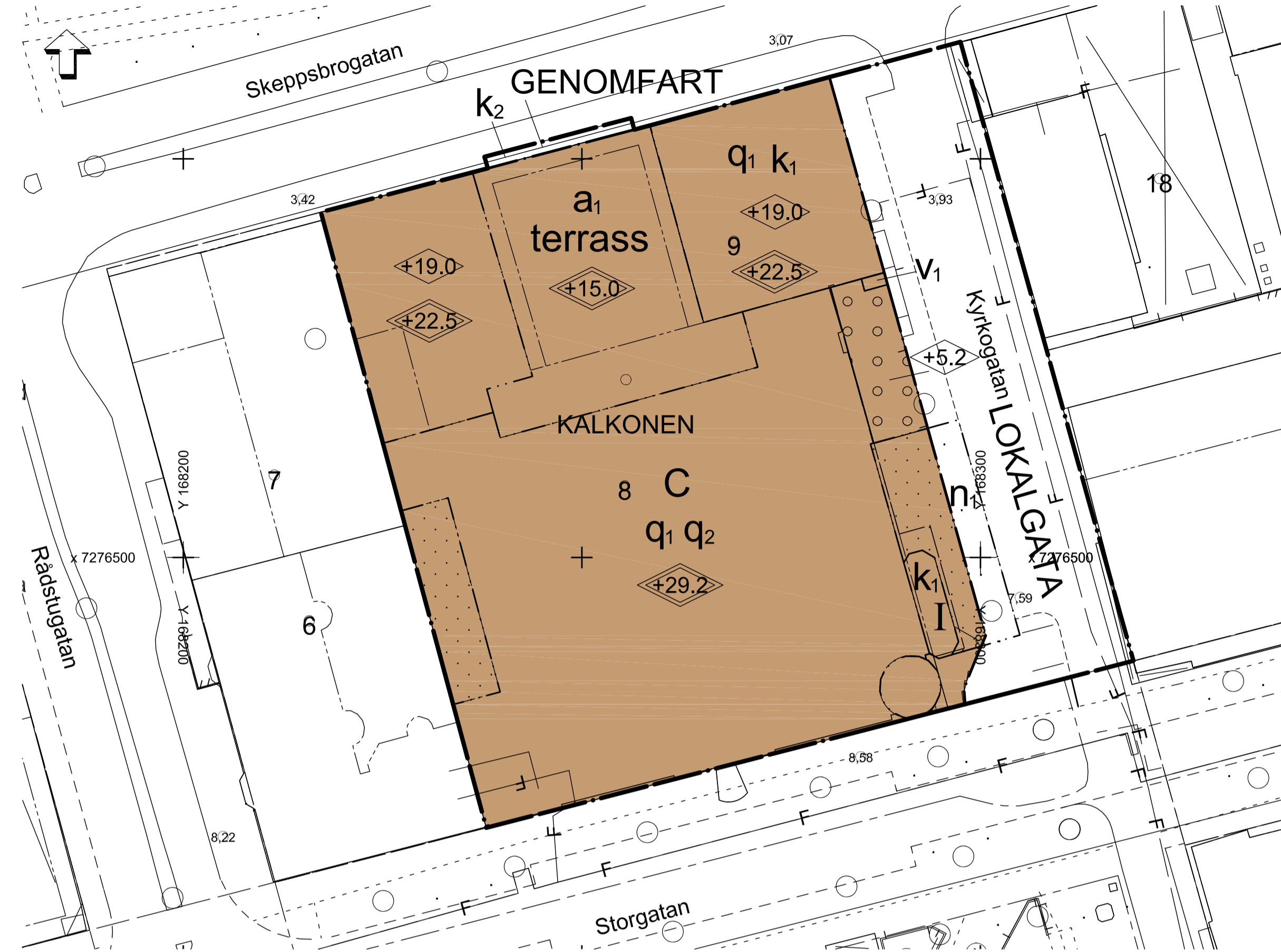
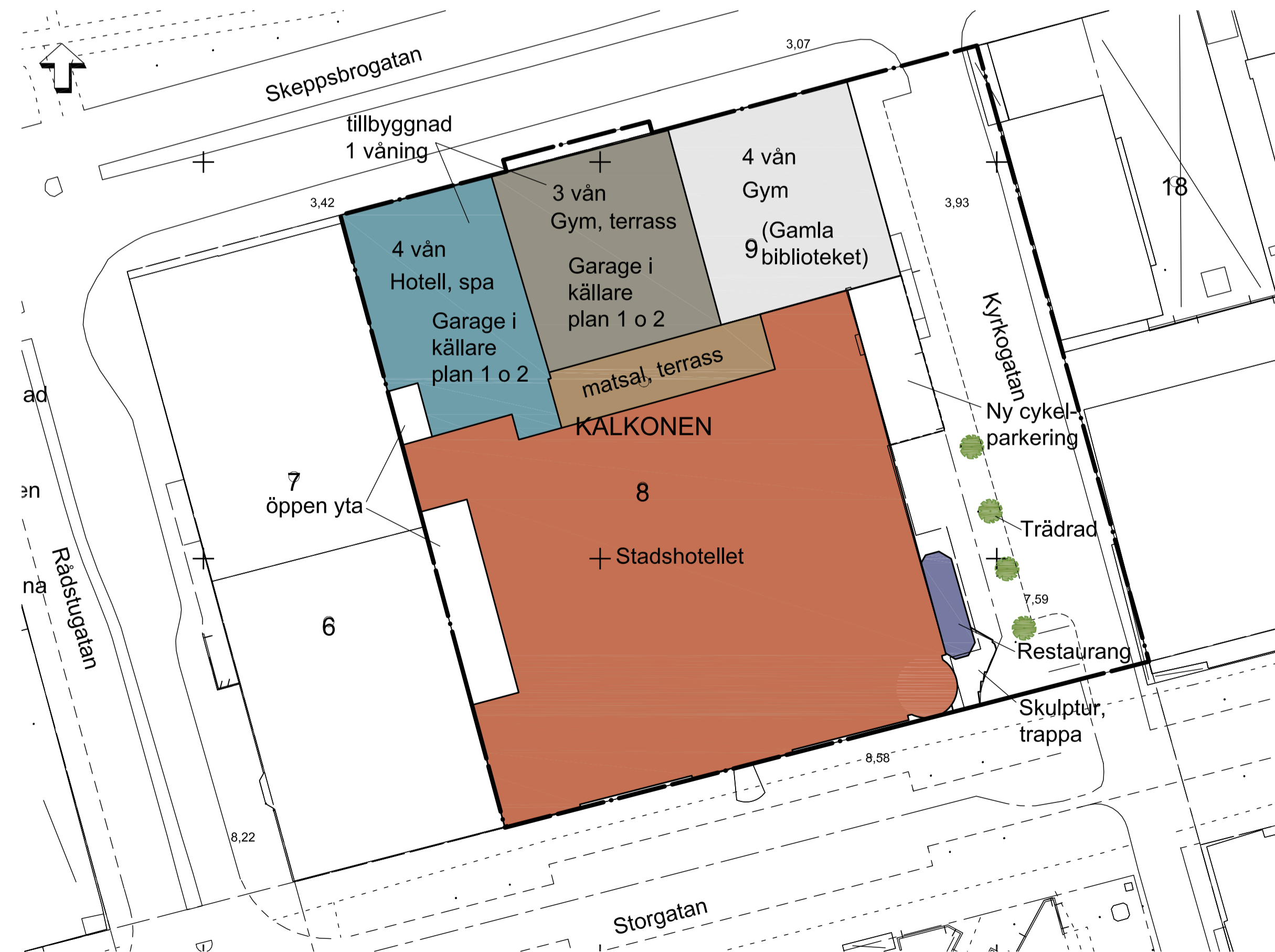
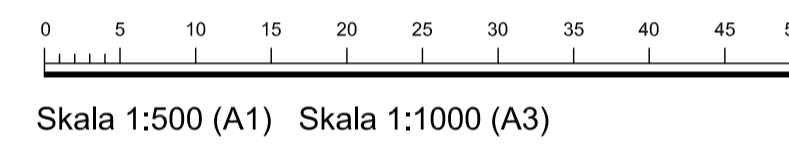


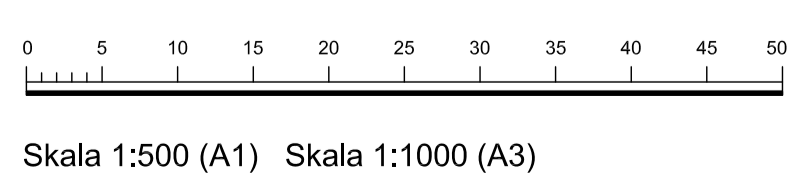
ÖVERSIKTSKARTA



PLANKARTA



ILLUSTRATIONSKARTA



- GRUNDKARTANS BETECKNINGAR
- Traktgräns
 - Fastighetsgräns
 - Servitutsgräns
 - Lr
 - Ledningsrätt
 - Fastighetsbeteckning
 - Bostadshus
 - Komplementbyggnad
 - Övrig byggnad
 - Trappa
 - Gångväg
 - Körbana
 - Körbana med gångbana
 - Stant
 - Vagräcke
 - Häck
 - Staket
 - Stödmur
 - Stenmur
 - Dike
 - Agostagsgräns
 - Träd
 - Höjdkurvor
 - Elledning
 - Fjärrvärmelledning
 - Elanordning
 - Rutnätspunkt
 - Plangräns
 - Användningsgräns
 - Egenskapsgräns
 - Utgående eigenskapsgräns

Grundkarta Kalkonen 8
2013-12

Skala 1:500

Koordinatsystem i plan: Sweref 99 21 45
Koordinatsystem i höjd: RH2000

PLANBESTÄMMELSER

Följande gäller inom områden med nedanstående beteckningar. Endast angiven användning och utformning är tillåten. Bestämmelser utan beteckning gäller inom hela området.

GRÄNSER

- Planområdesgräns
- Användningsgräns
- Egenskapsgräns

ANVÄNDNING AV MARK OCH VATTEN

Allmänna platser

- GENOMFART Genomfartstrafik
- LOKALGATA Lokaltrafik

Kvartersmark

- C Centrum

UTFORMNING AV ALLMÄNNA PLATSER

- n_i Träden ska bevaras.

BEGRÄNSNINGAR AV MARKENS BEBYGGANDE

- Byggnader får inte uppföras.
- Marken får byggas över med körbart bjälklag (terrassplan).

PLACERING, UTFORMNING, UTFÖRANDE

Utformning

- ◊+0.0 Högsta byggnadshöjd i meter över nollplanet.
- ◊+0.0 Högsta totalhöjd i meter över nollplanet.
- I Högsta antal våningar
- v_i Vindfång får uppföras på terrassplanet.
- terrass Öppen terrass. På terrass får högst fyra rumsavdelande vindskydd i glas och trä uppföras utöver angiven totalhöjd. Dessa får ha en area av max. 10 m² vardera.

Varsamhet (befintlig bebyggelse)

- k₁ Fönster ska till form, färg, material, indelning och proportioner vara lika ursprungliga.
- k₂ Fasaddekorationen i betong ska bevaras.

Värdefulla byggnader och områden

- q₁ Byggnaden får inte rivas.
- q₂ Befintliga fasader mot gata och terrass med fönster, fönsteromfattningar, balkonger, balkongräcken och dekorationer ska bevaras. Interiörer i festivitetsalen ska bevaras.

ADMINISTRATIVA BESTÄMMELSER

Strandskydd

Strandskyddet är upphävt.

Ändrad lovplikt

- Genomförandetiden är 5 år från den dag planen vinner laga kraft.
- a₁ Bygglov krävs inte för vindskydd på terrass.

UPPLYSNINGAR

Ingen planavgift tas ut i samband med bygglov.

SAMRÅDSHANDLING

SBK

Förslag till detaljplan för del av Centrum, Kalkonen 8 och 9
Kalkonen 8 och 9

Luleå kommun Norrbottens län
Stadsbyggnadskontorets planavdelning 2014-04

AnneLie Granljung Planchef Anna-Karin Lidén Planarkitekt Mats Sandqvist plankonsult MAF

Beslutsdatum	Instans
Antagande	BN
Laga kraft	