

# FÖP-LULEÅ FÖRSLAG TILL MARK- OCH VATTENANVÄNDNING

## BETECKNINGAR

### Markanvändning

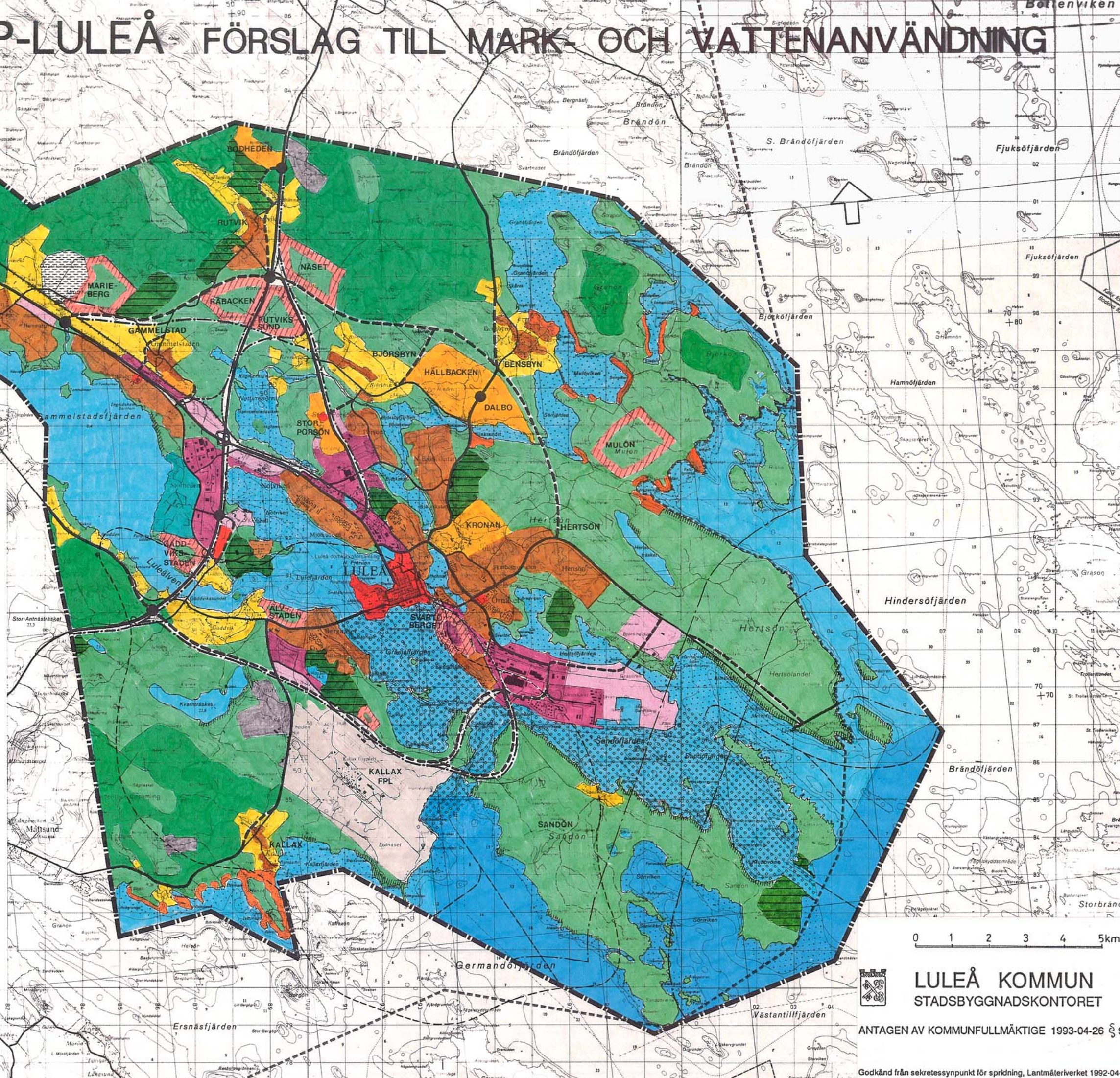
- Område för bostäder, befintligt
- Område för bostäder, framtida
- Område för arbetsplatser, befintligt
- Område för arbetsplatser, framtida
- Reservområde för bebyggelse
- Viktigare centrumområde
- Tåktområde
- Flygplats / Militär område
- Avfallsupplag
- Jordbruksområde
- Skogsområde
- Bevarandeområde för friluftsliv, naturvård, ekologiska funktioner
- Anläggningar för turism, friluftsliv, idrottsverksamhet
- Fritidsbebyggelse
- Befintlig fritidsbebyggelse som ej får utökas
- Vattentäkt
- Befintlig järnväg
- Reservat för ny järnväg
- Infarts-/ genomfartsgata
- Övriga huvudgator
- Reservat för ny infarts-/ genomfarts eller huvudgata
- Ny trafikplats

### Vattenanvändning

- Område för friluftsliv
- Område för friluftsliv och yrkesfiske
- Område för friluftsliv och hamnverksamhet
- Ekologiskt känsligt vattenområde
- Allmän fartyg (utanför hamnomr.)
- Bilfärja och/eller vinterväg

### Övriga beteckningar

- Flygbuller FBN 55 dBA år 2000
- Flygbuller 90 dBA max nivå år 2000



**LULEÅ KOMMUN**  
STADSBYGGNADSKONTORET

ANTAGEN AV KOMMUNFULLMÄKTIGE 1993-04-26 § 9

Godkänd från sekretessynpunkt för spridning, Lantmäterverket 1992-04-