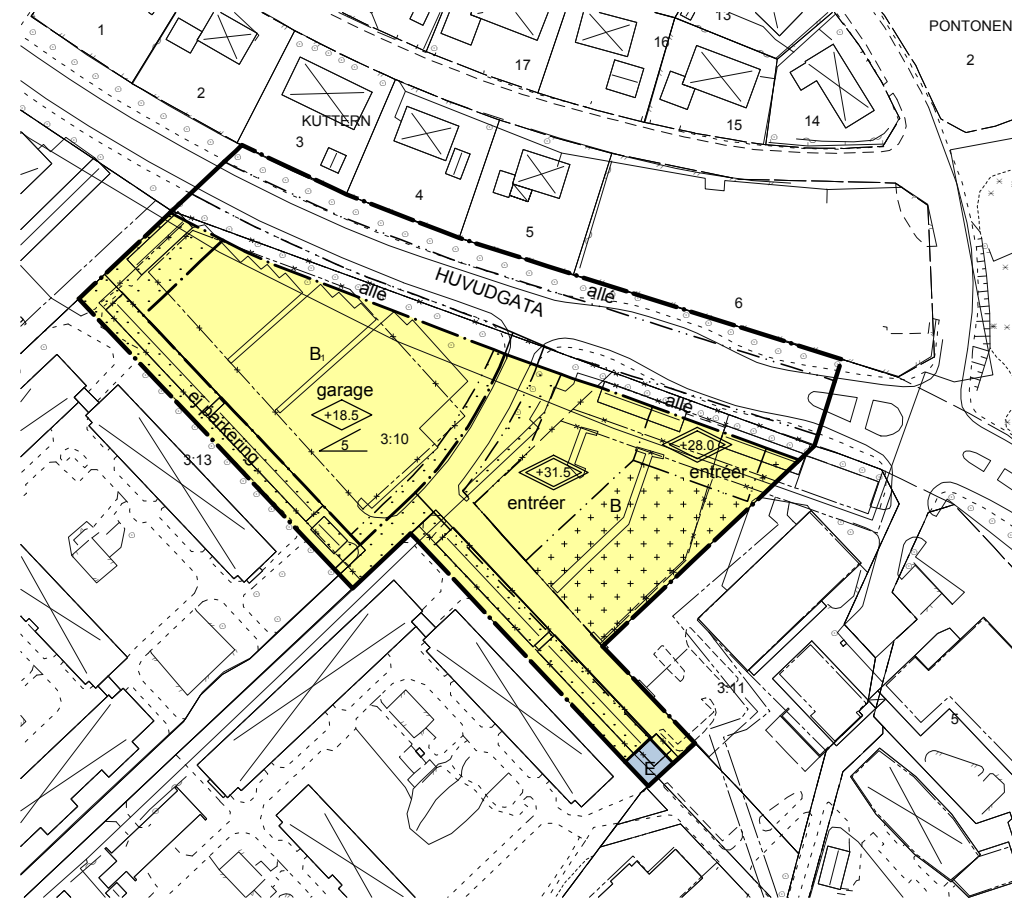


ÖVERSIKTSKARTA



PLANKARTA

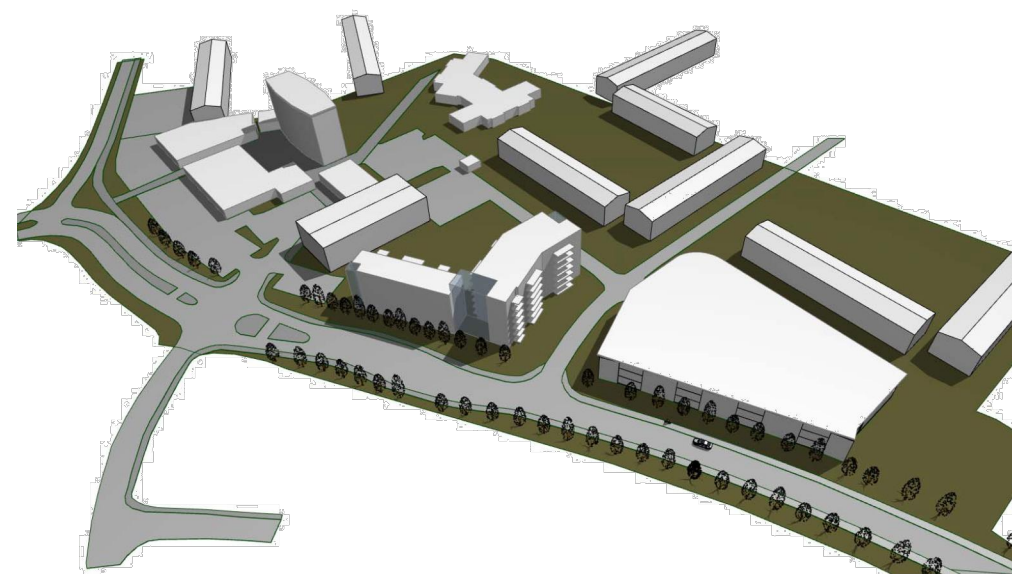
Skala 1:1000 (A1) 1:2000 (A3)



Vy från Mjökuddsvägen mot Mjökuddscentrum



Vy från Mjökuddsvägen mot Tuna



ILLUSTRATION

Illustrationen redovisar tillkommande byggnader i volym. Illustrationen är inte skalenligt

PLANBESTÄMMELSER

Följande gäller inom områden med nedanstående beteckningar. Endast angiven användning och utformning är tillåten. Bestämmelser utan beteckning gäller inom hela området.

ANVÄNDNING AV MARK OCH VATTEN

Allmänna platser

HUVUDGATA Trafik mellan områden

Kvartersmark

B Bostäder

B. Bostadsparkering

E Tekniska anläggningar

UTFORMNING AV ALLMÄNNA PLATSER

allé Planterad björkallé

BEGRÄNSNINGAR AV MARKENS BEBYGGANDE

Bebyggelse får inte uppföras

Marken får endast bebyggas med uthus

MARKENS ANORDNANDE (utformning av kvartersmark)

Mark och vegetation

ej parkering Parkeringsplats får inte finnas

garage Garage får anordnas

PLACERING, UTFORMNING, UTFÖRANDE

Placering

Byggnader skall placeras minst 2 meter från fastighetsgränsen

Utformning

Högsta byggnadshöjd i meter över nollplanet

Högsta totalhöjd i meter över nollplanet

Största taklutning i grader

entreeer Minst 1 entré ska placeras mot gatan

Utseende

Byggnader ska utformas med variationer i volym, höjd, fasad materia och färg

STÖRNINGSSKYDD

Minst hälften av boningsrummen ska orienteras mot fasad eller uteplats ej utsatt för störande buller

ADMINISTRATIVA BESTÄMMELSER

Genomförandetid

Genomförandetiden är 5 år från den dag planen vinner laga kraft

Huvudmannaskap

Kommunen är huvudman för allmän plats

UPPLYSNINGAR

Björkallén är biotoppsyddat. Tillstånd från länsstyrelsen krävs för träfällning

Planavgift ska inte tas ut i samband med bygglov

SAMRÅDSHANDLING

SBK 2012/405

Detaljplan för del av Mjökudden

Mjökudden 3:10 m.fl

Luleå kommun Norrbottens län
Stadsbyggnadskontorets planavdelning 2013-06-17

Henrik Sjöberg
Stadsarkitekt

Nelli Flores Nilsson
Planarkitekt

Beslutsdatum	Instans
Antagande	
Laga kraft	