



LULEÅ KOMMUN

## ••• Planteringar 2016



# Fred och kärlek

Luleå kommuns planteringar sommaren 2016



En del av gruppen på avdelningen Park och Evenemang vid Luleå kommun som har planerat årets sommarblommor.

## Fred och kärlek – årets tema

Vi på Parken älskar blommor och grönt, men kan våra blommor och planteringar tillföra mer kärlek och fred i världen? Vi tror det.

Årets tema tillkom i september när många människor var på flykt från sina hemländer. Avsaknaden av fred blev väldigt påtaglig, även här i Luleå.

Blommor bär på ett rikt symbolspråk. Det är många tillfällen i livet som vi uppmärksammar med blommor. Bröllop, en uppmuntran från arbetskollegorna när man är sjuk, vid bemärkelsedagar, för att visa sin uppskattning och många andra tillfällen.

Våra sinnen öppnas när vi ser något vackert, och därmed blir vi mer mottagliga för allt annat som är vackert runtomkring.

I år driver Luleå kommun ett projekt tillsammans med D.I.O.R – *Delaktighet och*

*inflytande i det offentliga rummet* – som riktar sig till ungdomar mellan 13 och 19 år i Luleå kommun. Syftet är att ungdomar i kommunen ska få ett större inflytande och aktivt kunna vara med och påverka det offentliga rummet i sin närhet.

Ungdomarna kommer att göra våra bänkar längs med Storgatan mer kärleksfulla i sommar! Hoppas att freden och kärleken får gro och växa lika bra som våra blommor.

Sara Svensson  
Park och Evenemang

Läs mer om vår verksamhet på  
[www.lulea.se](http://www.lulea.se)

## 25-årsjubileum för växthusanläggningen i Björnsbyn

I år har vår växthusanläggning funnits i Björnsbyn i 25 år. Innan dess har stadsträdgården legat på Porsön och före det på Kalkällan. Bilderna kommer från Luleå kommuns bildarkiv.



Trädgårdsarbetare, 1961.



Tage Strömkvist vid Kalkällans Handels-trädgård, 1960.



Trädgårdsmästare P. O. Blomqvist beundrar den länge efterlängtdade Daturan tillsammans med Arne Wikberg, som lyckades med att framdriva den, 1961.



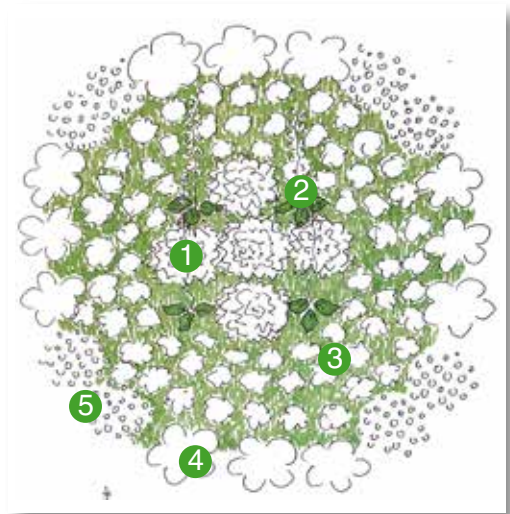
Luleå stads gamla växthusanläggning på Kalkällan, 1963.



Luleå stads då nyuppförda växthus vid Porsögården, 1963.



# Fredsgatan, gjutjärnsgröta

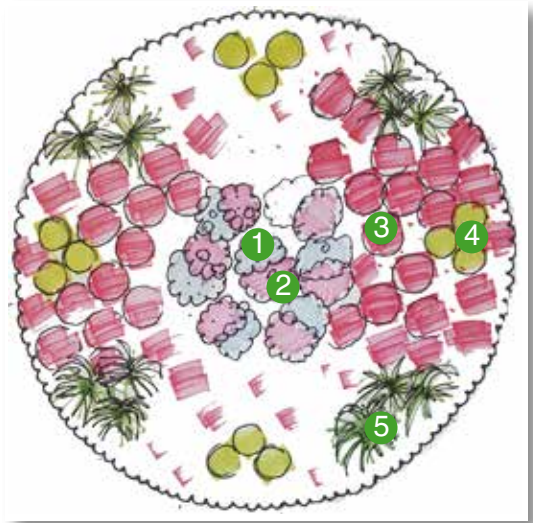
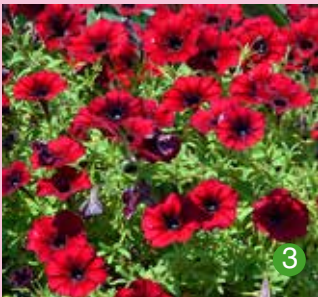


## Förslag/idé

Fredsgatan - det var ju självklart - vitt naturligtvis!

- 1 Cleome Sparkler White  
*Paradisblomster*
- 2 Digitalis Camelot White  
*Fingerborgsblomma*
- 3 Argyanthemum Madeira Double White  
*Margerit*
- 4 Petunia Easy Wave White  
*Petunia*
- 5 Lobelia, White Star  
*Lobelia*

## Råneå, rabatt

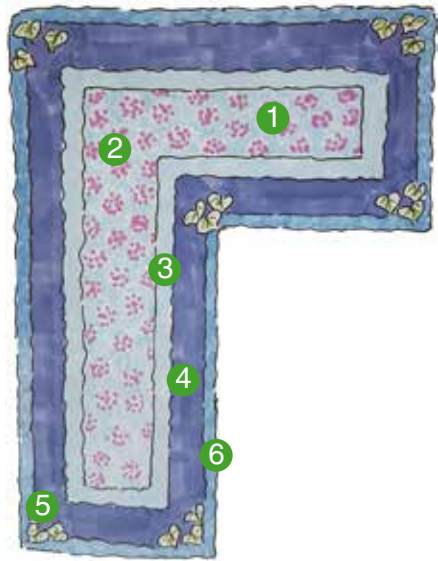
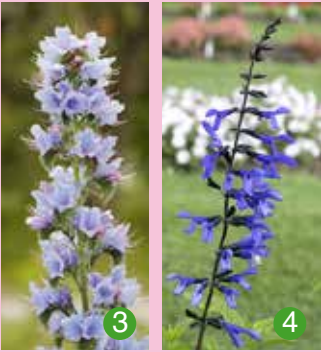


### Förslag/idé

Kärlek och passion - från is till hetta.

- 1 Petunia Easy Wave White  
*Petunia*
- 2 Petunia Pink Passion  
*Petunia*
- 3 Petunia Tidal Wave Red Velour  
*Petunia*
- 4 Argyranthemum Madeira Double White  
*Margerit*
- 5 Pennisetum Fireworks  
*Fjäderborstgräs*

## Örnen, rabatt

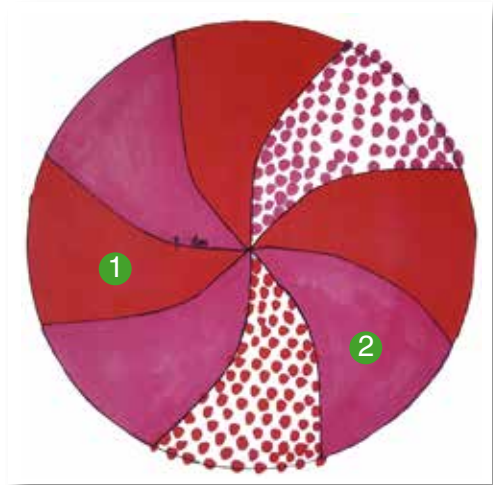


### Förslag/idé

Blå blommor och hjärtformade blad i  
Längtans blå rabatt.

- 1 Delphinium Aurora, Light Blue  
*Riddarsporre*
- 2 Verbena Bonariensis  
*Verbena*
- 3 Echium, Blue Bedder  
*Snokört*
- 4 Salvia, Black & Bloom  
*Salvia*
- 5 Brunnera, Jack Frost  
*Förgätmigej*
- 6 Petunia Conchita, Azur  
*Petunia*

# Gammelstad, Jordbroparken



## Förslag/idé

Livet är ibland snurrigt och så olika för oss alla. Det vi mår bra av är att vara tillsammans, hjälpas åt, dela med oss, se varandra, visa medkänsla.

Så därför, tveka inte! Hoppa på kärlekskarusellen och känn draget av värme och gemenskap.

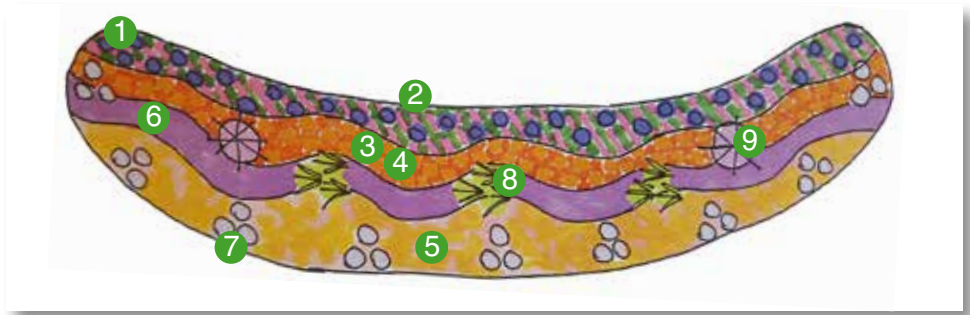
- ① Petunia Easy Wave, Berry Velour  
*Petunia*
- ② Petunia Easy Wave, Neon Rose  
*Petunia*







# Örnäs rondellen



## Förslag/idé

Vi tänkte oss att de milda färgtonerna i Örnäs rondellen ska symbolisera och förmedla trygghet och värme.

- |   |   |   |   |
|---|---|---|---|
| 1 | Verbena Bonariensis<br><i>Verbena</i>                 | 6 | Petunia Tumbelina Priscilla<br><i>Petunia</i>   |
| 2 | Zea Mais Stars & Stripes<br><i>Prydnadsmajs</i>       | 7 | Digitalis Camelot Lavender<br>Fingerborgsblomma |
| 3 | Antirrhinum Liberty Classic Bronze<br><i>Lejongap</i> | 8 | Pennisetum White Lancer<br>Fjäderborstgräs      |
| 4 | Pelargon Tosca Emma<br><i>Pelargon</i>                | 9 | Lathyrus Elegance Lavender<br><i>Luktärt</i>    |
| 5 | Petunia Bonnie Pink Lemonad<br><i>Petunia</i>         |   |   |

# Floras kulle (skissen visar endast en del av planteringarna)



## Violett

- 1 Osteospermum  
Ecklonis Purple  
*Stjärnöga*
- 2 Lobelia Erinus  
Hotnight  
*Lobelia*

## Blå

- 3 Delphinium Elatum  
Aurora Blue  
*Riddarsporre*

## Röd

- 4 Fragaria x Ananassa Elan  
*Jordgubbe*
- 5 Anthirrinum Majus Sonnet  
Scarlet  
*Lejongap*



## Förslag/idé

Flower power, eller blommornas kraft, påverkar oss människor positivt. I år har Floras kulle fått regnbågens färger som ska symbolisera mångfalden i Luleå och allas lika värde. Här får vi vara precis om vi är!



### Orange

- 6 Zinnia Angustifolia  
Zahara Sunburst  
Zinnia
- 7 Tagetes Lady  
Orange Lady  
Tagetes

### Gul

- 8 Argyranthemum  
Frutescens Butterfly  
Margerit
- 9 Helianthus Annus  
Valentin  
Solros

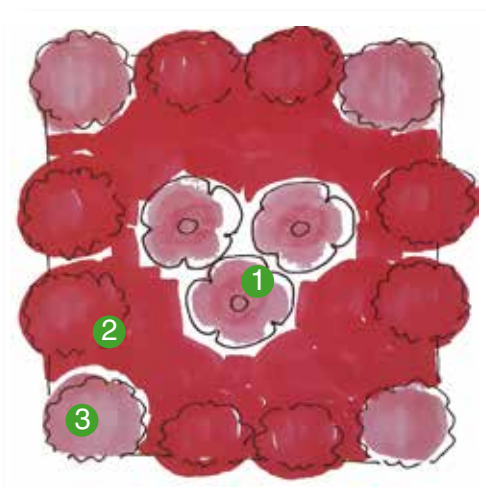
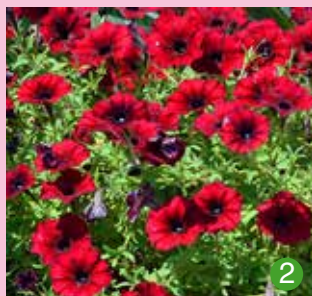
### Grön

- 10 Pennisetum Macrorum  
White lancer  
Svanborstgräs





## Stadsparken, lådor



### Förslag/idé

Rosa och rött – kärlek absolut!

- 1 Nicotiana Whispers, Rose Shades  
*Tobaksblomma*
- 2 Petunia Easy Wave, Berry Velour  
*Petunia*
- 3 Petunia Easy Wave, Pink Passion  
*Petunia*

## Fakta

- Luleå kommun odlar ungefär 80 000 plantor varje år.
- Avdelningen Park och Evenemang har ungefär 30 fastanställda och på våren tillkommer cirka 40 säsongsanställda.
- Vi har 2 300 m<sup>2</sup> växthusyta som bl a värms upp med solceller och med pellets.
- Vi tar hand om ungefär 500 parkbänkar och sköter tömningen av 655 papperskorgar.
- Vi tar hand om 68 lekplatser.
- På vintern spolrar vi 40 isbanor.
- Fredsduvan återfinns som symbol i Gamla Testamentets berättelse om syndafloden, där duvan är glädjens budbärare. (Wikipedia)
- Blomsterspråket är ett symbolspråk, som i första hand - ofta på ett hemlighetsfullt sätt - vill uttrycka känslor som glädje, vänskap och kärlek. Olika sorters blommor symboliserar olika saker och även blommans färg och antalet blommor kan ha betydelse för vad det är som uttrycks. (Wikipedia)

## Vad gör Park och Evenemang på vintern?

Det är en fråga som vi ofta får. Vi skottar snö och håller vår vackra stad fri från skräp. Men vi tänder också marschaller, sätter upp granar och bygger snöborg. Allt för att få en trivsamt och vacker utemiljö även på vintern.









Skulptur "Fredsduvor" i Gammelstad. Foto: Susanne Lindholm.