

ÖVERSIKTSKARTA

ANTAGANDEHANDLING

SBF 2016/1421

Detaljplan för del av Bensbyn 8:4

Luleå kommun

Norrbottens län

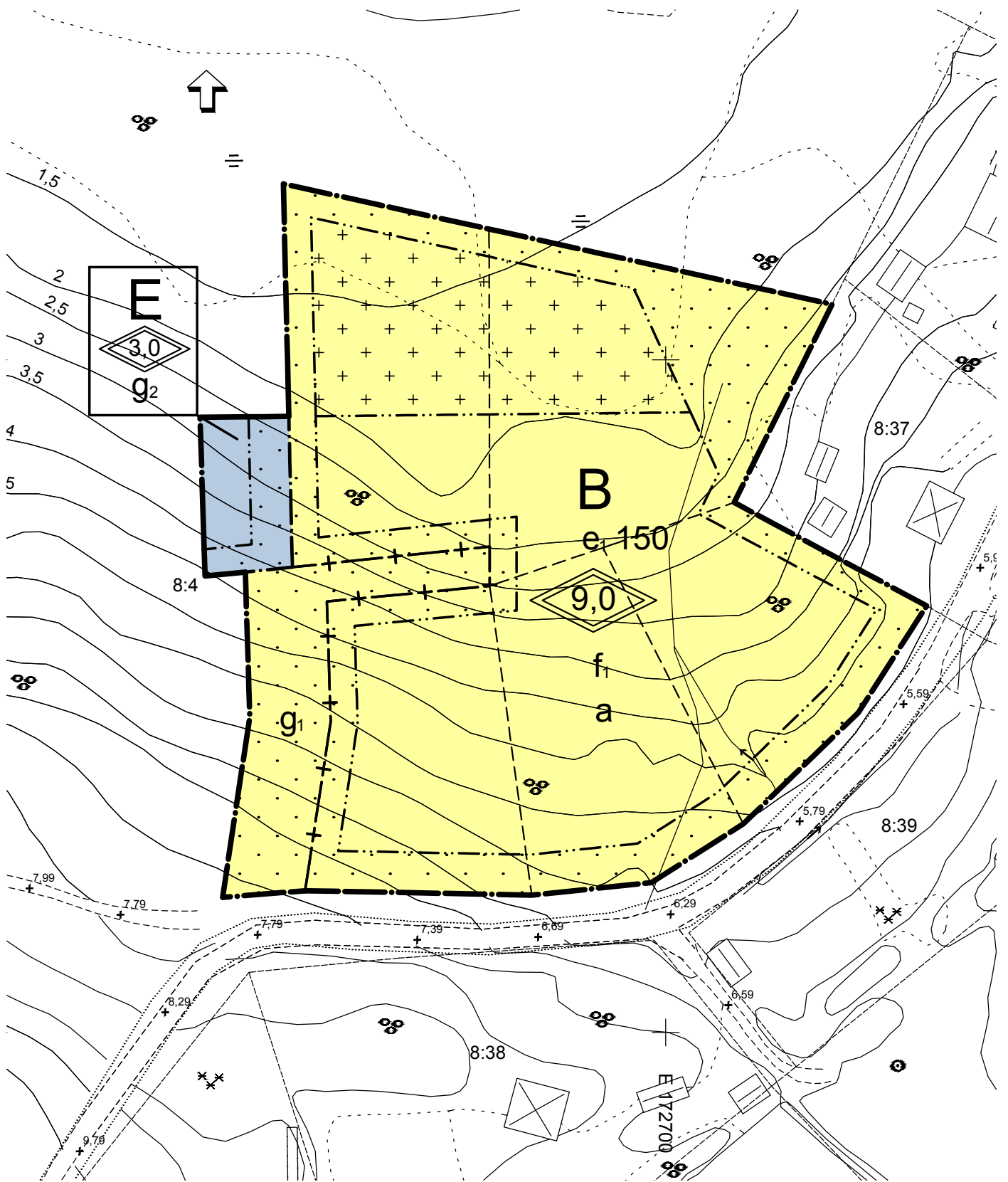
Stadsbyggnadsförvaltningen, avdelning stadsplanering, 2017-05-24

Beslutsdatum	Instans
Antagande	
Laga kraft	

AnneLie Granljung
Planchef

Johanna Lundmark
Planarkitekt

Frida Lindberg
Planarkitekt, Tyréns AB







PLANKARTA



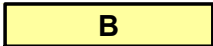

PLANBESTÄMMELSER

Följande gäller inom områden med nedanstående beteckningar. Endast angiven användning och utformning är tillåten. Bestämmelser utan beteckning gäller inom hela planområdet.

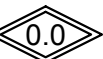
Gränser

-  Planområdesgräns
-  Användningsgräns
-  Egenskapsgräns
-  Administrativ gräns

Användning av kvartersmark

-  Bostäder (PBL 4 kap 5 § punkt 3)
-  Tekniska anläggningar (PBL 4 kap 5 § punkt 3)

Egenskapsbestämmelser för kvartersmark

- e_1 Största tillåtna byggnadsarea för huvudbyggnad (PBL 4 kap 11 § punkt 1)
-  Högsta totalhöjd i meter (PBL 4 kap 11 § punkt 1 eller 16 § punkt 1)


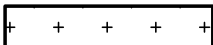
Utöver angiven största tillåtna byggnadsarea för huvudbyggnad får en komplementbyggnad (exempelvis garage) uppföras per fastighet. Största tillåtna byggnadsarea för komplementbyggnad är 80 m²/, högsta tillåtna byggnadshöjd för komplementbyggnad är 3,5 meter. (PBL 4 kap 11 § punkt 1)

Minsta tillåtna fastighetsstorlek är 1100 kvadratmeter (PBL 4 kap 18 § första stycket)

Byggnader får inte placeras närmare än 4 meter från fastighetsgräns. Mot Såguddsvägen får byggnad inte placeras närmare än 6 meter från fastighetsgräns. (PBL 4 kap 16 § punkt 1)

Lägsta grundläggningsnivå (underkant grundplatta) i meter över nollplanet är 2,5 meter i RH 2000. (PBL 4 kap 16 § punkt 1)

- f_1 Byggnad ska utformas med sadeltak med en lutning mellan 20 och 45 grader. Byggnad ska utformas med träfasad. (PBL 4 kap 16 § punkt 1)

-  Marken får inte förses med byggnad (PBL 4 kap 11 § punkt 1 eller 16 § punkt 1)
-  På marken får endast komplementbyggnad placeras (PBL 4 kap 11 § punkt 1 eller 16 § punkt 1)

Administrativa bestämmelser

Genomförandetid är 10 år från den dag planen vinner laga kraft (PBL 4 kap 21 §)

- a Bygglov får inte ges för nybyggnad av bostadshus förrän anläggning för vattenförsörjning och avlopp har kommit till stånd. (PBL 4 kap 14 §)
- g_1 Marken ska vara tillgänglig för en gemensamhetsanläggning avseende väg och ledning. (PBL 4 kap 18 § första stycket)
- g_2 Marken ska vara tillgänglig för en gemensamhetsanläggning avseende teknisk anläggning. (PBL 4 kap 18 § första stycket)

ILLUSTRATION

Illustrationslinje

Föreslagen fastighetsgräns

-  Föreslagen fastighetsgräns