



LULEÅ KOMMUN
Barn- & utbildningsförvaltningen
Skolskjutsteamet

Kontaktuppgifter

Postadress:

Barn och utbildningsförvaltningen

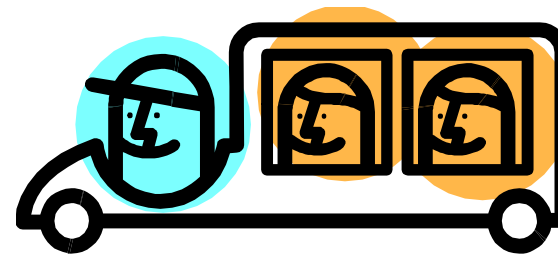
Skolskjutsteamet

971 85 Luleå

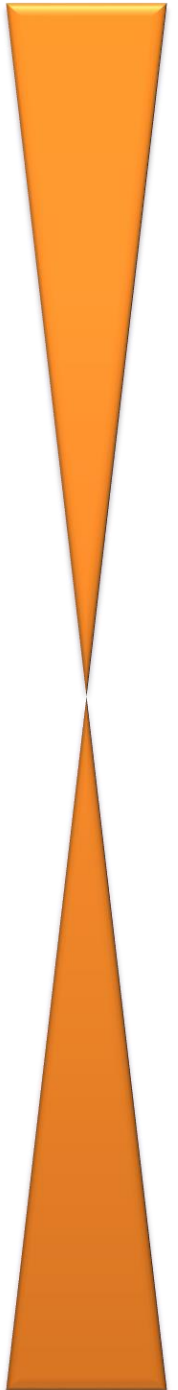
Telefon: 0920-45 30 00

E-post: skolskjuts@skol.lulea.se

www.lulea.se/skolskjuts



***Viktig information
till dig som åker skolskjuts
eller har barn som åker
skolskjuts i Luleå kommun.***



Ansvar och ordningsregler

Innan jag börjar åka skolskjutsen

Ditt ansvar som elev är:

- Kom alltid i god tid till skoltransporten
- Bär reflex vid mörker
- Stå stilla på säkert avstånd från trafiken tills dess att bussen/taxin stannat för påstigning

Vårdnadshavarna har ansvaret för eleverna tills de stigit på bussen/taxin vid angiven påstigningsplats på morgonen och när man stigit av vid angiven avstigningsplats på eftermiddagen.

Under tiden jag åker skolskjutsen

Ditt ansvar som elev är:

- Använd alltid bälte under bussfärd om sådant finns. Lagkrav.
- Sitt stilla på din plats i bussen/taxin
- Placera ev bagage på hatthyllan, i knät eller under sätet
- Sitt kvar på din plats tills bussen/taxin stannat på hållplatsen

Föraren har ansvaret för att gällande ordningsregler och trafikbestämmelser följs under buss-/taxifärden till och från skolan.

När jag klivit av skolskjutsen

Ditt ansvar som elev är:

- Kliv lugnt av bussen/taxin
- Gå aldrig framför bussen/taxin

Rektor ansvarar för att tillsyn och ordnings- och säkerhetsregler följs från det att du kliver av bussen/taxin till dess att du kliver på igen.

Vid extrema väderförhållanden

Vid extrema väderförhållanden (oframkomligt vägslag på grund av exempelvis halka, ymnigt snöfall eller extrem kyla) kan kommunen inte garantera att skolskjuts kan utföras enligt beslut. Vid sådana förhållanden ligger ansvaret för transport till och från skolan på vårdnadshavaren.



Skolskjuts är...

Resor mellan hemmet och skolan. Skolskjuts får man till den skola som kommunen anvisar till och om man uppfyller avståndsreglerna

Skolskjuts anordnas ...

I första hand med buss i linjetrafik (ex Luleå Lokaltrafik och Länstrafiken) eller upphandlad skolbuss eller taxi där linjetrafik saknas.

Avståndsgränser mellan hemmet och skolan

Förskoleklass – klass 3

Längre än 2 km

Klass 4 – klass 9

Längre än 3 km

Avståndet mäts efter närmaste gång och cykelväg om sådan finns.

Om avståndet till hållplatsen överstiger 2 km får man skolskjuts till hållplatsen.

Du måste ansöka om skolskjuts vid:

- Växelvis boende
- Val av annan skola
- Trafikförhållanden
- Särskilda skäl (medicinska skäl, funktionsnedsättning)

Ansökan görs för varje läsår innan sista veckan i maj.

Ansökningsblankett finns på vår hemsida www.lulea.se/skolskjuts.