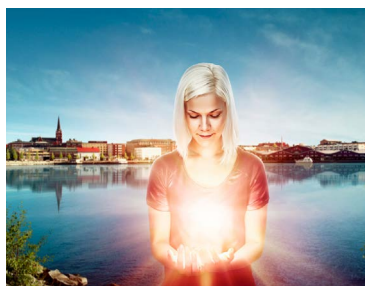




LULEÅ KOMMUN

## ••• Kutsu/Inbjudan



### Luulajan ruotsinsuomalaiset – Tervetuloa neuvonpito- tilaisuuteen

Keskiviikkona 2. huhtikuuta 2014, klo 17–18.30  
Kaupunginkirjasto, Vingen

#### Tervetuloa neuvonpito- tilaisuuteen

Luulajan kunta kuuluu suomen kielen hallintoalueeseen Ruotsissa. Tervetuloa kuulemaan, mitä se merkitsee ruotsin-suomalaisille kunnan asukkaille. Haluamme myös keskustella tarpeista ja odotuksista seuraavilla aihealueilla:

- Esikoulu
- Vanhustenhoito
- Tiedotus ja yhteiskunnalliset palvelut

Tilaisuuteen osallistuu kunnanneuvos Yvonne Stålnacke, sosiaalilautakunnan pj. Margareta Bladfors Eriksson, koululautakunnan pj. Ingrid Norberg sekä vastaavia virkamiehiä.

#### Sinulla on oikeus suomen kieleen - tulkkaus järjestetty.

Ruotsinsuomalaiset ovat yksi Ruotsin kansallisista vähemmistöistä. Heidän kieli ja kulttuuri ovat osa yhteistä kulttuuriperintöämme. Kunnalla on erityinen vastuu suojella ja edistää suomen kieltä ja sen käyttöä. Laki vähemmistöistä ja vähemmistökielistä ohjaa suomen kielen hallintoaluetuota.



#### Luleåbor med finska rötter – Välkomna till samrådsmöte

Onsdag 2 april 2014, kl 17–18.30  
Stadsbiblioteket, Vingen

Luleå kommun ingår i det finska förvaltningsområdet i Sverige. Vi bjuder nu in sverigefinnar för att informera om vad det innebär för dig som medborgare. Vi vill också diskutera behov och förväntningar inom följande områden:

- Förskola
- Äldreomsorg
- Information och samhällsservice

På plats finns kommunalrådet Yvonne Stålnacke, socialnämndens ordf. Margareta Bladfors Eriksson, barn- och utbildningsnämndens ordf. Ingrid Norberg samt ansvariga tjänstemän.

#### Du har rätt att tala finska - tolk finns.

Sverigefinnar är en av våra fem nationella minoriteter. Deras språk och kultur är en del av vårt gemensamma kulturarv. Kommunen har särskilt skyldighet att skydda och främja det finska språket. Lagen om nationella minoriteter och minoritetsspråk styr arbetet med finskt förvaltningsområde.

#### Ota yhteyttä!

Kaupungin puhelinvaihe: 0920-45 30 00 • Koordinaattori: Anne-Mari Angeria  
Puh: 0920-45 52 31 • Sähköp: anne-mari.angeria@lulea.se