

- TECKENFÖRKLARING**
- Trägräns
 - Kvartersträns
 - Fastighetsgräns
 - Ledningsrätt, servitut
 - Fastighetsbeteckning
 - Bestånd
 - Isotakt
 - Sambandslinje
 - Versamhet
 - Kopplingsbyggnad
 - Drög byggnad, skärmar
 - Nål
 - Staket, stängsel
 - Stånur
 - Står
 - Öns
 - Markkänslig drög mark
 - Terrängre byrå
 - Kögläpp
 - Bak- och stadsösk, barriär
 - Lövskog, barriär
 - Bekämpningsmedel, ledningsstolpe
 - Stolpe vid spår
 - Flugspår
 - Järnväg
 - Städning
 - Marsspår
 - Ejarspår
 - Öns
 - Vägräns
 - Körbana med kantsten
 - Körbana utan kantsten
 - Gång- och cykelbana
 - Gångbana, stig
 - Drög vägkänslig
 - Rullstolsramp
 - Ränsgräns
 - Användningsgräns
 - Egenskapsgräns

Grundkarta
 Storheden
 Upprättad 2019-02-04
 Fastighetsgränser
 Inmätning och kontroll i fall 2019-02-04
 Koordinatsystem i plan Sverref 99 21 45
 Koordinatsystem i höjd RM 2000
 *Kartläggare: Luleå kommun
 Utdrag ur plankartan 2019

PLANBESTÄMMELSER

Följande gäller inom områden med nedanstående beteckningar. Endast angiven användning och utformning är tillåten. Bestämmelser utan beteckning gäller inom hela planområdet.

GRÄNSBETECKNINGAR

- Planområdesgräns
- Användningsgräns
- Administrativ och egenskapsgräns

ANVÄNDNING AV MARK OCH VATTEN

Allmänna platser med kommunalt huvudmannaskap 4 kap 5 § 2

- NATUR** Naturområde
- J** Industri

EGENSKAPSBESTÄMMELSER FÖR KVARTERSMARK

Bebyggandets omfattning

- e₁ Högsta utnyttjandegrad i byggnadsarea per fastighetsarea är 40 %
4 kap 11 § 1
- Högsta byggnadshöjd är 10 meter. 4 kap 11 § 1

Placering

- p₁ Byggnad ska placeras minst 4 meter från fastighetsgräns. 4 kap 16 § 1
- Marken får inte förses med byggnad. 4 kap 16 § 1

Stängsel och utfart

- Utfart får inte anordnas. 4 kap 9 §

ADMINISTRATIVA BESTÄMMELSER

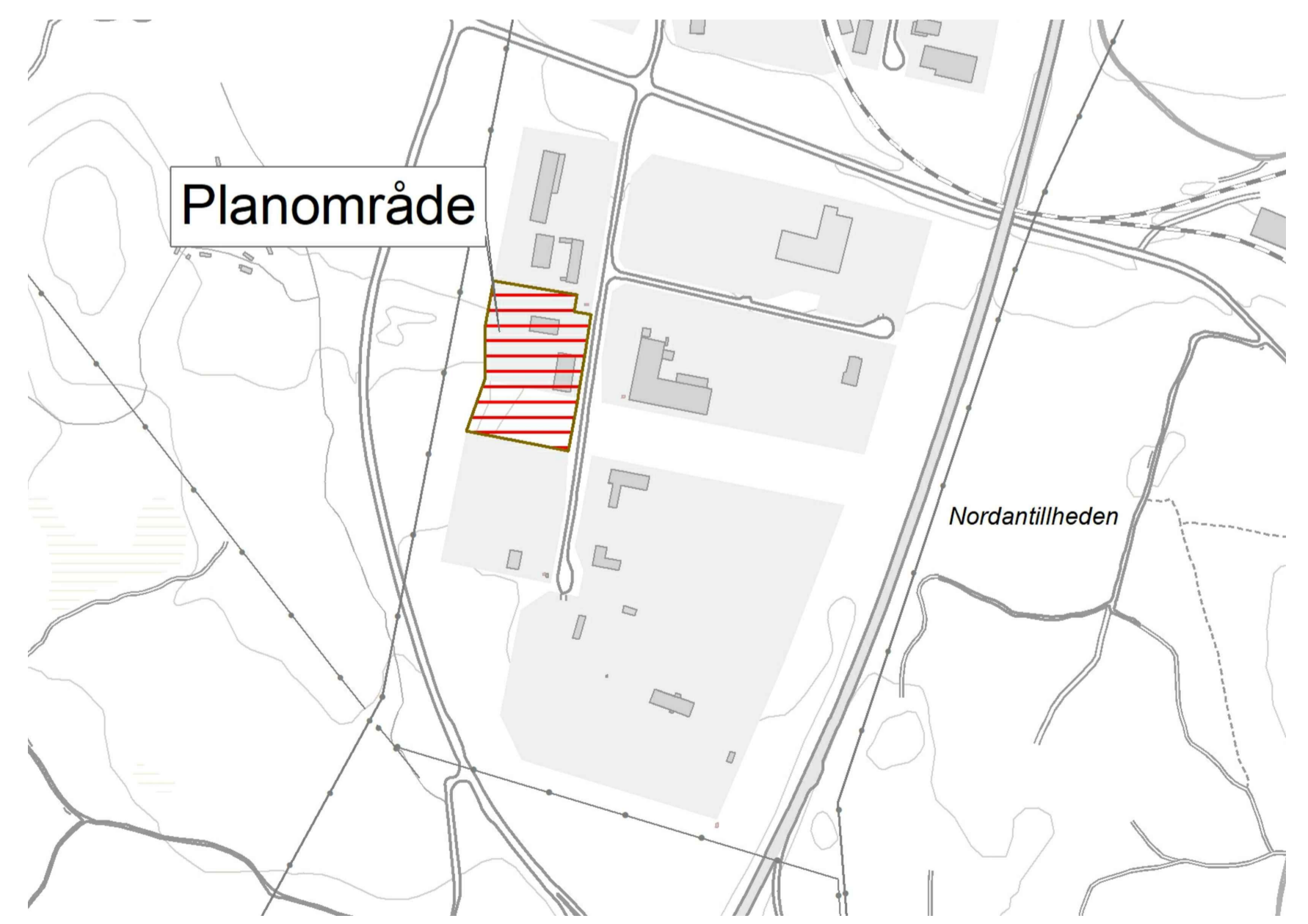
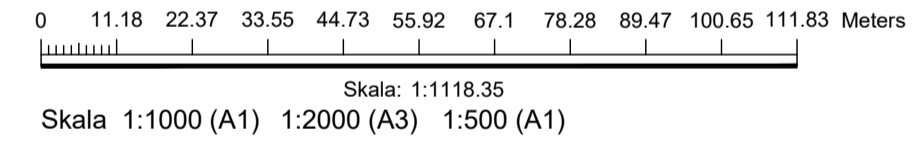
Genomförandetid

- Genomförandetiden är 5 år. 4 kap 21 §

Markreservat

- u₁ Markreservat för allmännyttiga underjordiska ledningar. 4 kap 6 §

PLANKARTA



ÖVERSIKTSKARTA

SAMRÅDSHANDLING

SBF 2017-606

Detaljplan för del av Storheden
 del av Storheden 2:4 och 2:14
 Storhedens industriområde

Luleå kommun Norrbottens län
 Stadsbyggnadsförvaltningen, avdelning stadsplanering 2019-03-14

AnneLie Granljung
 Planchef
 Henric Nilsson
 Planarkitekt

Beslutsdatum	Instans
Antagande	
Laga kraft	