



LULEÅ KOMMUN

Korta fakta om Luleå och Luleå kommun

5/2018



Luleå

Att upptäcka Luleå

En kommun är både ett geografiskt område och en organisation. Den här faktabroschyren handlar både om platsen Luleå och organisationen Luleå kommun.

En plats kan beskrivas på tusen sätt. Vårt urval av fakta har gjorts med tanke på besökare och samhällsintresserade som snabbt vill få en överblick. Men givetvis finns det mycket annat att upptäcka i Luleå!

Som kommundirektör är jag särskilt stolt över Luleå kommuns goda service. Den får regelbundet bra betyg i olika undersökningar.

Fakta i tryck blir lätt inaktuella. Besök därför gärna vår webbplats lulea.se där du hittar mer information om Luleå och kommunen.

Mikael Lekfalk
Kommundirektör

Lite historia

Luleå stad grundades 1621 kring medeltidskyrkan i Gammelstad. På grund av landhöjningen flyttades staden redan 1649 en mil ut mot havet till sin nuvarande plats. Dagens kommun kom till via kommunsammanläggningen 1969 mellan Nederluleå, Råneå och Luleå stad.

Älven, havet, skogen och malmen har historiskt format kommunen. Det rika laxfisket under medeltiden gynnade bygden, stormaktskrigen under 1600-talet utarmade den. 1700- och 1800-talens järnbruk och sågverk blev sällan framgångsrika.

En vändpunkt kom 1856 när Luleå blev residensstad i Norrbottens län och fick viktiga institutioner. Malmbanan, invigd 1888, ledde till att stadens befolkning fördubblades fram till 1900. Nederluleå var dock länge den folkrikaste delen.

Järnverkets tillkomst på 1940-talet ledde till en explosiv utveckling med stor inflyttning. Luleå tekniska högskola, startad 1971, inledde en ny epok. 77 000 invånare passerades 2017. Luleå är i dag Sveriges 28:e största kommun.

Malmhamnen på Svartön i början av 1950-talet.





Skärgården går att besöka även på vintern. Efter nyår plogas 25 km isvägar till några av de större öarna.



Tio snabba fakta

Attraktivt universitet

Luleå tekniska universitet har 15 000 studenter och 1 700 anställda. Universitetet har studerande, lärare och forskare från hela landet samt ett stort internationellt inslag.

Forskning i världsklass

Universitetet är forskningsledande inom informations- och kommunikationsteknik, metallurgi och gruvteknik, energiteknik och förnybar energi.

Hög utbildningsnivå

Andelen med eftergymnasial utbildning är högre i Luleå än genomsnittet för landet.

Mångsidigt näringsliv

Näringslivet har stor mångfald med allt från stål- och teknik-industri, en bred tjänstesektor, växande handels- och besöks-näring till nya kreativa näringar som filmproduktion och digital design.

Bra företagsklimat

Luleå går starkt framåt i Svenskt Näringslivs ranking av företagsklimatet. På Sverigekartan sticker Luleå ut som en av de bästa i norra Sverige.

Skärgård med tusen öar

Luleå skärgård har över 1 300 öar, några med bofast befolkning och många med fritidsboende.

Världsarv

Gammelstads kyrkstad, som är Luleå gamla stad, är upptagen på Unescos världsarvslista.

En miljon flygpassagerare

Luleå Airport är Sveriges femte största flygplats med över en miljon resenärer per år och ett 15-tal dagliga förbindelser med Arlanda samt både regionalflyg och utrikescharter.

Tio-minuters-staden

Flygplatsen ligger bara tio minuter från centrum. Bor man i tätorten har man ofta bara tio minuter till jobbet, till skolan, till centrum, till shoppingen, till skidbacken eller till båthamnen.

Luleåregionen

Luleåregionen är det största marknadsområdet i norra Sverige. Regionen, som består av kommunerna Boden, Kalix, Piteå, Älvsbyn och Luleå, är en gemensam arbetsmarknad med 170 000 invånare.

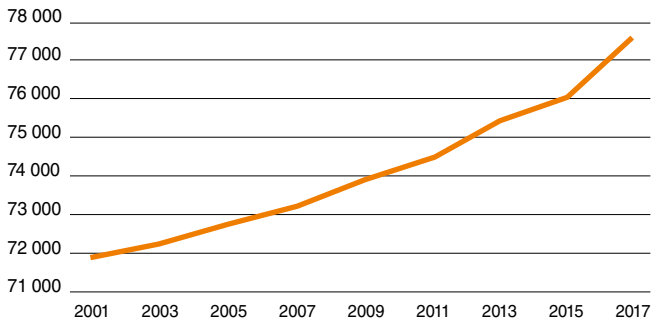


Folkmängd och tillväxt

Luleå har haft en stadig befolkningstillväxt sedan slutet på 1980-talet och fortsätter att växa. De senaste åren har byggtakten varit hög. Fler bostäder byggs och nya bostadsområden växer upp.

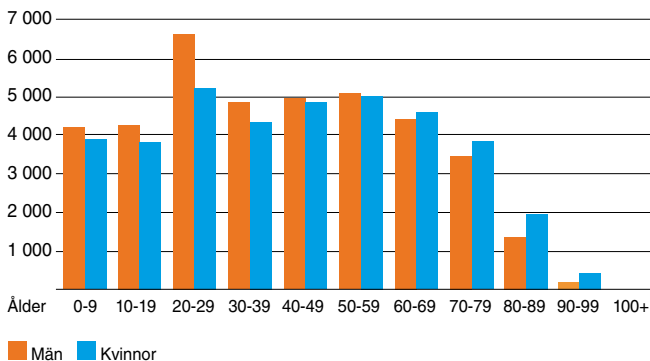


Befolkningsutveckling



Befolkning per åldersgrupp och kön

Medelåldern i Luleå är 41,8 år, vilket är högre än riksgenomsnittet 41,2 år. 10,7 % av Luleåborna är födda utomlands jämfört med 18,5 % i riket som helhet.





Världsarvet Gammelstads kyrkstad.

Fritid, idrott och kulturliv

Luleå har ett rikt kulturliv och sköna mötesplatser för musik, teater, dans, film, bildkonst med mera. Norrbottensteatern, Kulturens hus med konsertsalar, konsthall och bibliotek samt musikscenerna Ebeneser och Lillan är några. Sommartid arrangeras Luleå hamnfestival, Pridefestivalen, Musikens makt och Kulturnatten.

Sport och friluftsliv

Luleå är en idrottsstad med elitlag i hockey och basket, som är de stora publiksporterna. I kommunen finns fem ishallar, 16 sporthallar, ett 20-tal fotbolls- och idrottsplatser samt en inomhushall för fotboll och friidrott. Dessutom finns ett tiotal privata gym.

Vintertid är den plogade isbanan runt centrumhalvön en populär arena för Luleåborna, som promenerar, åker skridskor eller spark på den milslånga slingan. För utförsåkning finns tre backar med liftar – Ormberget, Måttsund och Rånekölen – och ett 20-tal elljusspår för längdskidåkare. I kommunen finns sex ridhus, elva skjutbanor och en golfbana med 27 hål.

Andra friluftaktiviteter är kajakpaddling, forsränning, skoterkörning, hundspanns- eller sväverturer, vandringar på Bälungeberget samt fiske i älvar, sjöar och havet eller vid Stora Stenträskets fiskecamp.

Världsarv och museer

Gammelstads kyrkstad finns på Unescos världsarvslista och är en av Luleås sevärdheter. De hundratals små röda kyrkstugorna har använts av landsbygdens folk vid kyrkhelger och traditionen lever än idag.

Norrbottens museum i Hermelinsparken är länsmuseum med

historiska och samtida utställningar. Friluftsmuseet Hägnan i Gammelstad är ett landsbygdsmuseum. Andra besöksmål är Meldersteins herrgård i Råneå, Järnvägsmuseet i Karlsvik, Flygmuseet på F21, det barnvänliga Teknikens hus vid universitetet samt Vetenskapens hus på Storgatan.

Skärgård och bad

Luleå har en fantastisk skärgård med över tusen öar. Det är världens enda bräckvattenskärgård med friskt vatten från älvarna, vilket påverkar både flora och fauna.

Några av de mest besökta öarna är Sandön, Junkön, Hindersön, Kluntarna, Småskär och Brändöskär. Sommartid trafikeras öarna av den kommunala skärgårdstrafiken.

För båtfolket finns ett stort antal småbåtshamnar och gästhamnar. För soldyrkare och badgäster finns ett 20-tal friluftsbad, som Gultzaudden, Lulviken, Storsand, Karlsvik och Klubbviken. Vidare finns tre tempererade utomhusbassänger - Arcusbadet, Aronsbadet och Rånepoolen - och badhus i Gammelstad och Råneå samt Pontusbadet i centrum.



Uddskär i Luleå skärgård.



Kulturens hus med bibliotek, konsthall, konferens och scener.

Näringsliv

Bilden av Luleå har förändrats. Från industristad med järnverket som symbol till universitetsstad och regioncentrum med data-center som pricken över i. Industrin är fortfarande en viktig näring, men det är tjänstesektorn som dominerar arbetsmarknaden, både offentliga och privata tjänster. Luleå kommun är den största arbetsgivaren med cirka 7 500 anställda.

Som residensstad är Luleå också hemort för många myndigheter samt för länsjukhuset som är en av de större arbetsplatserna. Handels- och besöksnäringen är också en viktig del av den växande tjänstesektorn.

Stora arbetsgivare

Kommunen, sjukvården, universitetet, stål- och verkstadsindustrin samt försvarsmakten är de största arbetsgivarna och arbetsplatserna.

Antal anställda i Luleå

Luleå kommun	7 500	Studentconsulting	530
Region Norrbotten	3 200	Gestamp Hardtech	500
Luleå tekniska universitet	1 400	Ferruform	480
SSAB	1 200	Din förlängda arm	380
Försvarsmakten	780	Försäkringskassan	380
Telia	580	Coop Norrbotten	250

Anställda per bransch (2017)

Luleå är en spegling av den svenska arbetsmarknaden. Tjänstesektorn står för merparten av arbetstillfällena medan tillverkningsindustrin krymper, både i Luleå och i Sverige.

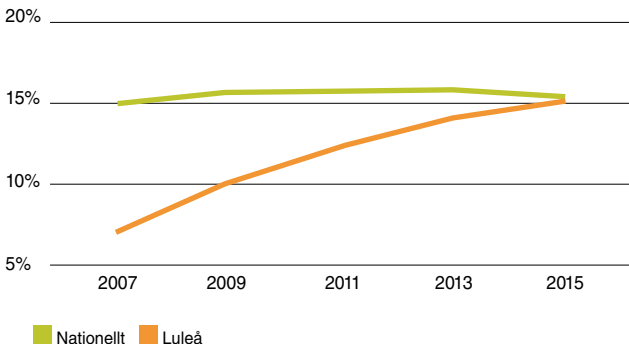
Vård, omsorg, sociala tjänster	7 900
Företagstjänster	5 200
Utbildning	4 800
Offentliga förvaltning, försvar	4 300
Tillverkning	4 200
Handel	4 100
Byggverksamhet	3 500
Transporter	2 100
Information, kommunikation	1 900
Kulturella, personliga tjänster	1 900
Hotell, restaurang	1 500
Jordbruk, skogsbruk, fiske	700
Finans, försäkring	700
Energiförsörjning	600
Fastighetsförvaltning	500

Företagande – privata arbetsplatser

Som regioncentrum med myndigheter, universitet och länssjukhus har Luleå många offentligt anställda. Trots detta är andelen privata arbetsplatser i samma nivå som riksgenomsnittet.

Andelen anställda i utländska bolag

Andelen utländskt ägda bolag är något högre i Luleå än riksgenomsnittet och alltfler Luleåbor arbetar i internationella bolag.



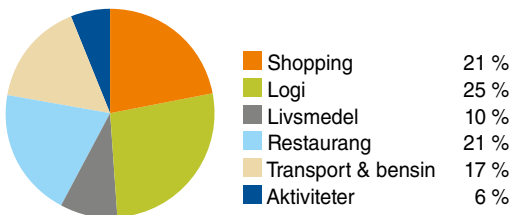


Norra hamn i centrala Luleå.

Besöksnäring

Besöksnäringen – som innefattar boende, restaurang, handel och aktiviteter – ökar för varje år i Luleå. Vi är en av de ledande destinationerna i norra Sverige mätt i antal besökare, och under 2016 hade Luleå 1,6 miljoner turistiska övernattningar och omsatte nära en miljard kronor.

Så här spenderar turisten reskassan



Fler besökare skapar tillväxt

Luleå är regionens ledande handelsstad, vi har störst hotellutbud och möteskapacitet i länet, god tillgänglighet med regionens största flygplats inom bara 10 minuters transfertid till centrum. Här kan besökaren uppleva våra årstider med stora kontraster – från snö, kyla och fruset hav på vintern – till sol, värme och midnattsljus på sommaren. Från september till mars finns det under gynnsamma förhållanden möjlighet att se det sägenomspunna norrskenet, Aurora Borealis.

Allt detta sammantaget ger oss utmärkta förutsättningar för en hållbar och långsiktig bearbetning av den nationella och internationella privatrese- och mötesmarknaden.



Arbetsmarknad

Antalet jobb i Luleå är cirka 43 000, vilket är ungefär lika många som antalet invånare i åldern 20-64. Därför ökar Luleås befolkning under dagtid med flera tusen personer. Drygt 8 000 av grannkommunernas invånare pendlar dagligen till sina arbetsplatser i Luleå.

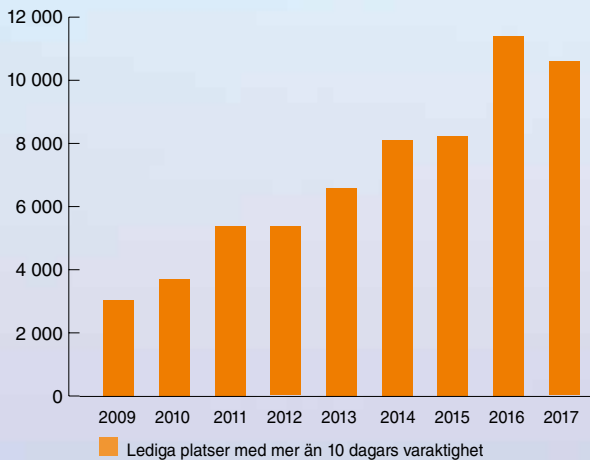
Luleåregionen

Luleåregionen är en kraftfull tillväxtregion med fler än 170 000 invånare. Varje dag arbetspendlar 14 000 personer mellan Boden, Kalix, Luleå, Piteå och Älvsbyn. Här har vi en världsledande basindustri inom stål, trä, vattenkraft och papper, och här finns en stark informations- och kommunikationsteknikbransch med elektronikspets. Luleåregionen rymmer Sveriges största småhustillverkare och är också Norrlands nav inom livsmedelsproduktion.

De kommande åren planeras investeringar på drygt 200 miljarder kronor i Norrbotten – inom gruvor och industri, vindkraft, datacenter, infrastruktur, rymdindustri, besöksnäring och samhällsomvandling.

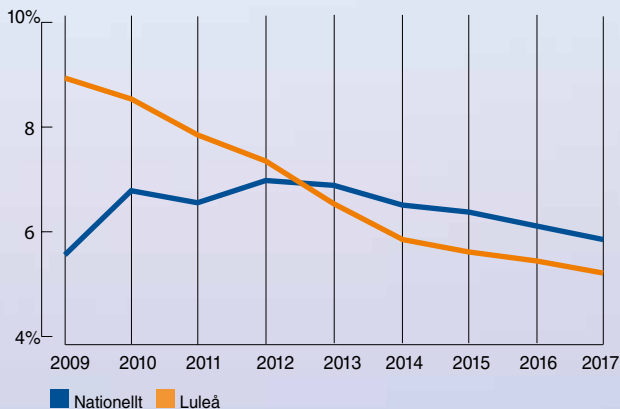
Arbetsmarknaden

Antalet lediga platser har ökat. Staplarna understryker den positiva utvecklingen i Luleå.



Andel arbetslösa

Arbetslösheten i Luleå är på en lägre nivå än i riket som helhet. Diagrammet visar andelen öppet arbetslösa och sökande i program med aktivitetsstöd i åldersgrupperna 16-64 år. Ungdomsarbetslösheten är lägre än i riket.



Utbildning och forskning

Luleå tekniska universitet

LTU är Skandinavien nordligaste tekniska universitet. Forskningen är organiserad i tvärvetenskapliga forskningsområden. Inriktningen är tillämpad forskning i samarbete med näringslivet.

Luleå tekniska universitet har 15 000 studenter och 1 700 anställda. Universitetet har studerande, lärare och forskare från hela landet samt ett stort internationellt inslag.

70 forskningsämnen omsätter 935 miljoner kronor. LTU bedriver ledande forskning inom gruvteknik och metallurgi, energiteknik och förnyelsebar energi, informations- och kommunikationsteknik samt tribologi (smörjteknik).

Utbildningar

Förutom tekniska utbildningar finns även institutioner inom ekonomi och samhällsvetenskap, hälsovetenskap, lärarutbildningar samt musik, media och teater.

Antal studenter på LTU 2017

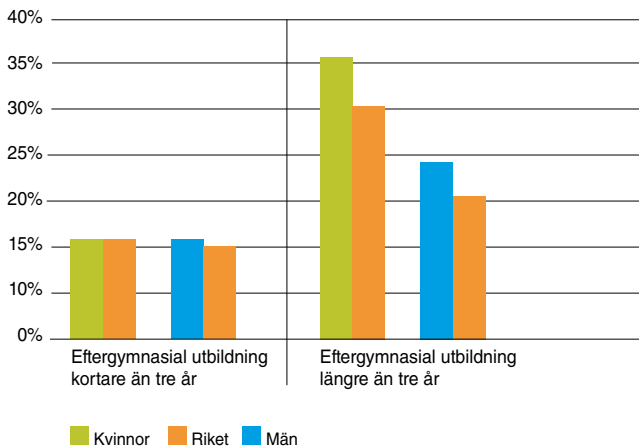
Fristående kurser	4 320
Civilingenjör	3 370
Ekonomi och samhällsvetenskap	1 950
Hälsovetenskap	1 220
Lärarytbildningar	1 120
Övrig teknisk utbildning	710
Musik, media och teater	590
Avancerad nivå*	900
Högskoleingenjör	660

* ingår i det totala antalet studenter

Utbildningsnivå

Andelen med eftergymnasial utbildning är högre i Luleå

Utbildningsnivå 2017, 25-64 år



Kommunpolitik

Organisationen Luleå kommun styrs av politiker som utses i allmänna val vart fjärde år. Högsta beslutande organ är kommunfullmäktige.

Kommunfullmäktige

61 ledamöter valda för perioden 2015-2018.

Ordförande: Maritha Meethz (S).

MANDATFÖRDELNING

Socialdemokraterna	31 mandat
Moderaterna	9 mandat
Miljöpartiet de gröna	4 mandat
Vänsterpartiet	4 mandat
Sverigedemokraterna	3 mandat
Liberalerna	3 mandat
Centerpartiet	2 mandat
Rättvisepartiet socialisterna	2 mandat
Kristdemokraterna	2 mandat
Landsbygdspartiet oberoende	1 mandat

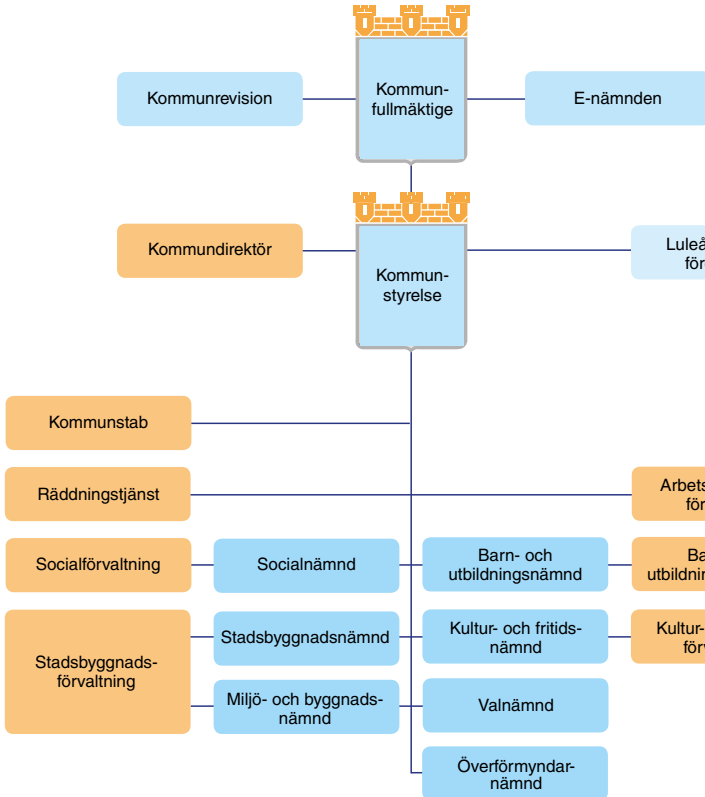


Kommunalråd
Lenita Ericson (S)
*kommunstyrelsens
vice ordförande*

Kommunalråd
Niklas Nordström (S)
*kommunstyrelsens
ordförande*

Luleå kommun koncernorganisation

jan 2019



kommun-
företag AB

Luleå Lokaltrafik AB

Luleå Miljöresurs AB

NordisktFlygteknik-
Centrum AB

Luleå Hamn AB

Lulebo AB

Lunet AB
50 %/50 %

Luleå Energi AB

Bioenergi i
Luleå AB 91%

Luleå Energi
Elnät AB 100%

Lulekraft AB 50 %

Intresseföretag

- Luleå Näringsliv AB
- IT Norrbotten AB
- FilmPool Nord AB
- BD Pop AB
- Energikontor Norr AB
- Shorelink AB
- Norrbottniabanan AB
- Arctic Business Inkubator AB
- Visit Luleå AB
- SKL Kommentus AB
- Investeringar i Norrbotten AB

Övriga

- Norrbottensteatern
- Teknikens hus
- Kommuninvest
- Kreditgarantiföreningen Norr ek. förening
- Kollektivtrafikmyndigheten i Norrbotten
- Winternet

Tummen upp för Luleå

När antalet invånare i Luleå passerade 75 000 formade ett par tusen Luleåbor en gigantiskt stor gilla-tumme på isen i Norra hamn.



