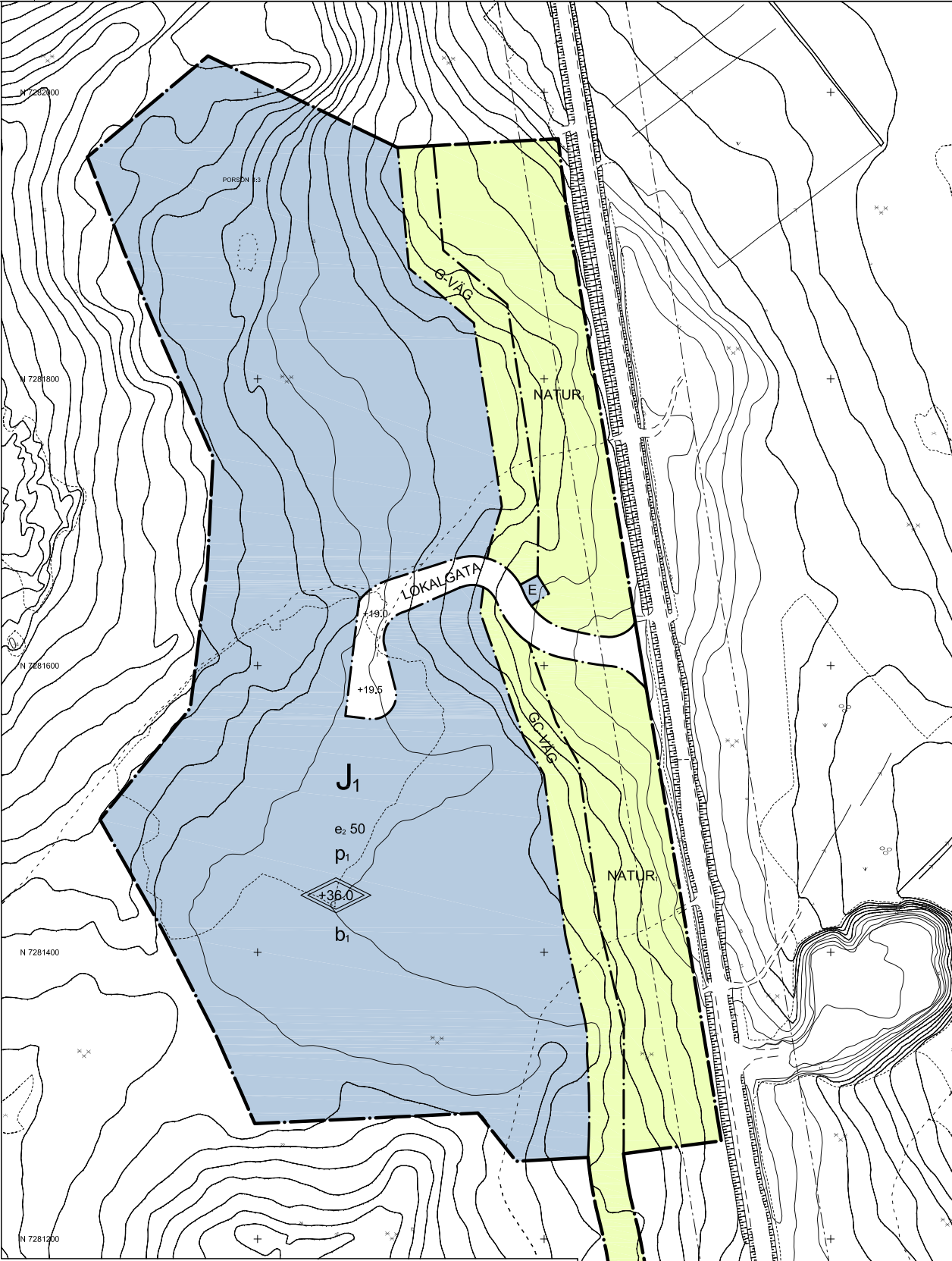


- GRUNDKARTANS BETECKNINGAR**
- Fastighetsgräns
  - - - Bestämmelsegräns
  - Bestämmedelgräns
  - Ledningsallt
  - Fastighetsteckning
  - Bostadshus
  - Övrig byggnad
  - Gångstig
  - Gångväg
  - Körbana
  - Slätt
  - Dike
  - Agoslagsgräns
  - Lövskog
  - Barrskog
  - Äng
  - Kärr
  - Berg
  - Höjdukurvor
  - Elanordning
  - Riktspunkt
  - Markhöjd fotogrametrisk
  - Plangräns
  - Användningsgräns
  - Egenskapsgräns
- Koordinatsystem i plan: Sweref. 99 21 45  
Koordinatsystem i höjd: RH2000  
Grundkarta över del av Porsön 1:3  
Upprättad 2012-10-24



**PLANBESTÄMMELSER**

Följande gäller inom områden med nedanstående beteckningar. Endast angiven användning och utformning är tillåten. Bestämmelser utan beteckning gäller inom hela området.

- GRÄNSER**
- Planområdesgräns
  - - - Användningsgräns

**ANVÄNDNING AV MARK OCH VATTEN**

- Allmänna platser**
- LOKALSÄTA Lokaltrafik
  - NATUR Naturområde med viss skötsel
  - G-VÄG Gångväg
  - GC-VÄG Gång-och cykelväg

- Kvartersmark**
- E Tekniska anläggningar
  - J<sub>1</sub> Lätt industri inkluderar transformatoranläggning

**UTFORMNING AV ALLMÄNNA PLATSER**

- +0.0 Föreskriven höjd över nollplanet

**UTNYTTJANDEGRAD/FASTIGHETSINDELNING**

- e, 00 Största byggnadsarea i procent av fastighetsarea

**PLACERING, UTFORMNING, UTFÖRANDE**

- Placering**
- p<sub>1</sub> Byggnader skall placeras minst 10 meter från fastighetsgräns
- Utformning**
- +0.0 Högsta totalhöjd i meter över nollplanet

**Byggnadsteknik**

- b<sub>1</sub> Endast källarlösa hus

**ADMINISTRATIVA BESTÄMMELSER**

- Genomförandetid**
- Genomförandetiden är 10 år från den dag planen vinner laga kraft

**UPPLYSNINGAR**

- Planavgift ska tas ut i samband med bygglov.

**ANTAGANDEHANDLING**

SBK 2012/297

**Detaljplan för del av Storporsön**  
**Del av Porsön 1:3**

Luleå kommun Norrbottens län  
Stadsbyggnadskontorets planavdelning 2013-04

Gunilla Selin Planchef Anna Karln Liden Planarkitekt

Beslutsdatum	Instans
Antagande	
Laga kraft	

