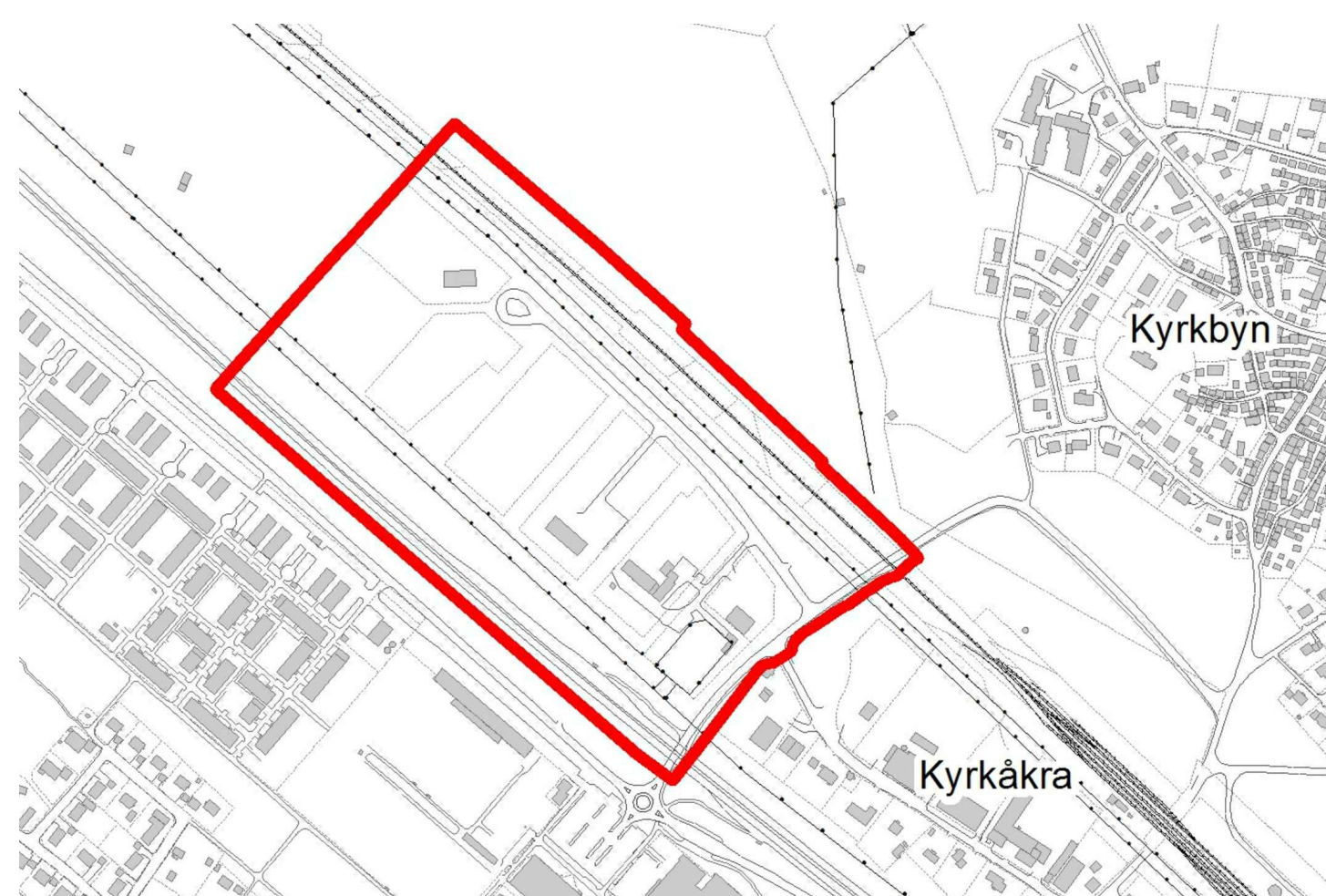


# ÖVERSIKTSKARTA



**TECKENFÖRKLARING**

—	Fastighetsgräns
- - -	Traktgräns
STADSÖN 1857	Fastighetsinformation
—	Ledningsrätt
—	Servitut
—	Gemensamhetsanläggning
—	Bestämmelse- och rättighetsområdeslinje
—	Bostad
—	Industri, Samhällsfunktion, Verksamhet
—	Komplettbyggnad
—	Övrig byggnad, Skämtak
—	Häck
—	Staket
—	Stenmur
—	Stängsel
—	Slänt
—	Skorsten
—	Markhöjd
—	Elledning, Ledningsstolpe
—	Dike
—	Markkantlinje anläggningsområde
—	Markkantlinje övrig mark
—	Bar- och blandskog
—	Äng, Åker
—	Bro
—	Gång- och cykelbana
—	Körbana med kantsten
—	Körbana utan kantsten
—	Vägräcke
—	Järnväg
—	Pångräns
—	Användningsgräns
—	Egenskapsgräns
+	Rutnätspunkt

Del av Stadsön 1:857 m.fl.  
 Grundkarta, upprättad 2016-07-04  
 Fastighetsgränser 2016-06-20  
 Inmätning och kontroll i falt 2016-06-22

Koordinatsystem i plan: Sweref 99 21 45  
 Koordinatsystem i höjd: RH 2000

\*Karträttigheter Luleå Kommun  
 Utdrag ur primarkartan 2016"

# PLANKARTA



Skala 1:2000 (A1) 1:4000 (A3)



# ILLUSTRATIONSKARTA

## PLANBESTÄMMELSER

Följande gäller inom områden med nedanstående beteckningar. Endast angiven användning och utformning är tillåten. Bestämmelser utan beteckning gäller inom hela planområdet.

### GRÄNSER

- Planområdesgräns
- - - Användningsgräns
- Egenskapsgräns

### ANVÄNDNING AV MARK OCH VATTEN

#### Allmänna platser

- GENOMFART** Genomfartstrafik
- LOKALGATA** Lokaltrafik
- LOKALGATA/T** Lokaltrafik och Järnvägstrafik
- NATUR** Naturområde

#### Kvartersmark

- E** Tekniska anläggningar
- J,K** Småindustri och kontor
- L,J,K** Djursjukhus, småindustri och kontor
- T** Järnvägstrafik

### UTNYTTJANDEGRAD/FASTIGHETSINDELNING

- e.00 Största byggnadsarea i procent av fastighetsarea

### BEGRÄNSNINGAR AV MARKENS BEBYGGANDE

- Byggnad får inte uppföras
- g Marken skall vara tillgänglig för gemensamhetsanläggning för gata
- l Marken skall vara tillgänglig för allmän luftledning
- t Marken skall vara tillgänglig för allmän vägtrafik i tunnel

### MARKENS ANORDNANDE (utformning av kvartersmark)

#### Utfart, stängsel

- Körbar utfart får inte anordnas

### PLACERING, UTFORMNING, UTFÖRANDE

#### Placering

- p Byggnader skall placeras minst 4,5 meter från fastighetsgräns

#### Utformning

- 00.0 Högsta totalhöjd i meter

### ADMINISTRATIVA BESTÄMMELSER

#### Genomförandetid

Genomförandetiden är 10 år från den dag planen vinner laga kraft

## SAMRÅDSHANDLING

SBF 2015/36

Detaljplan för del av Gammelstad,  
 del av Stadsön 1:857 m.fl.,  
 Kyrkåkra verksamhetsområde

Luleå kommun Norrbottens län  
 Stadsbyggnadsförvaltningen, avdelning stadsplanering, 2017-12

Daniel Rova Planchef  
 Johanna Lundmark Planarkitekt  
 Maria Åberg Planarkitekt Ramböll

Beslutsdatum	Instans
Antagande	
Laga kraft	