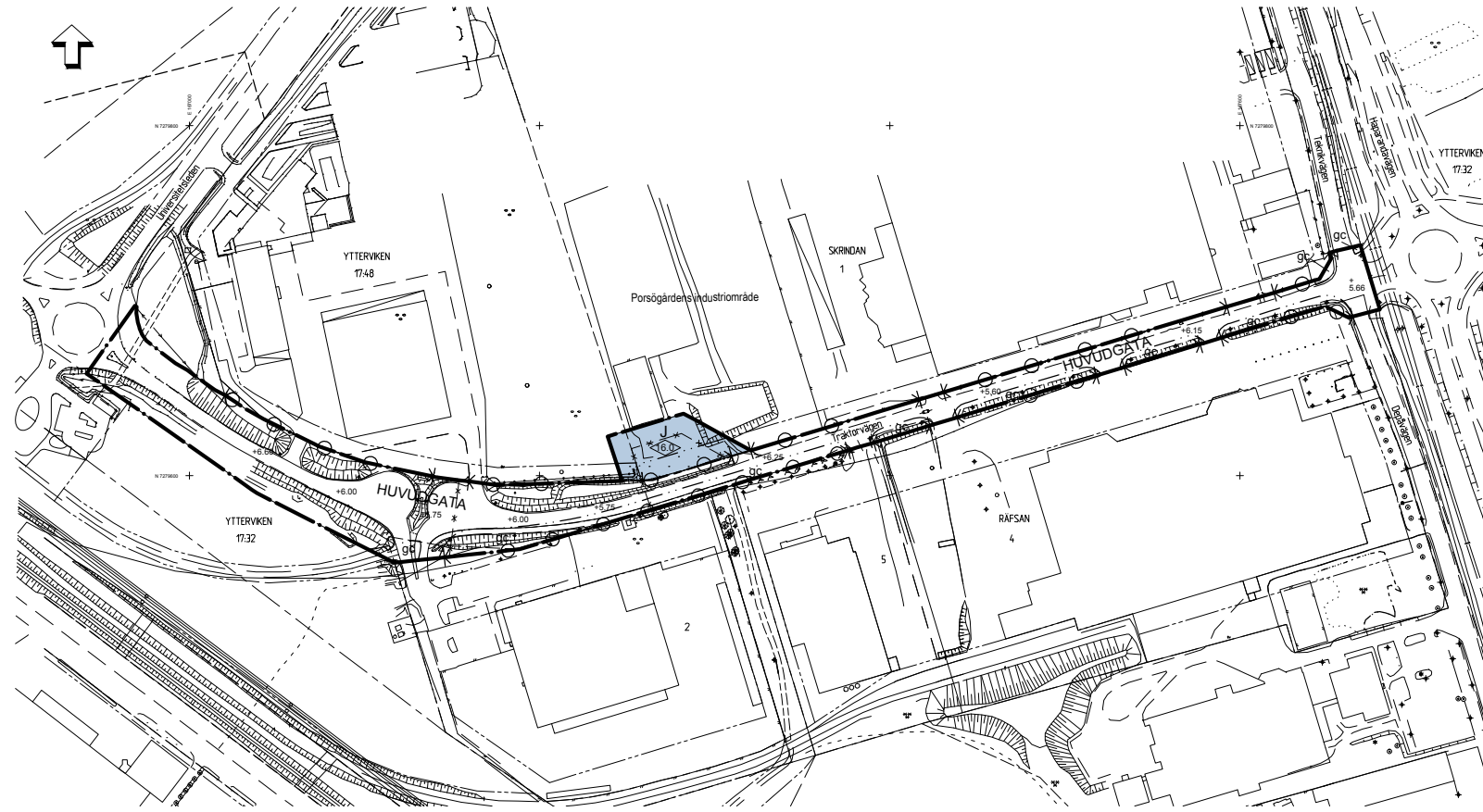


ÖVERSIKTSKARTA

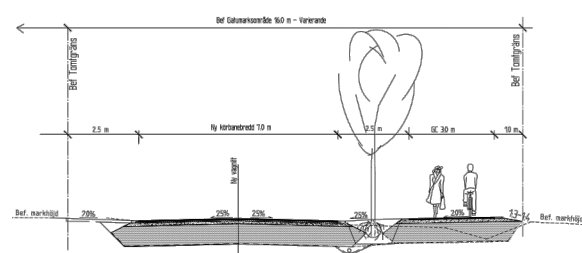
- KARTANS BETECKNINGAR
- Kvarterstraktgräns
 - Fastighetsgräns
 - Servitutsgräns
 - Ledningsrätt
 - YTTERVIKEN 17:32
 - Fastighetsbeteckning
 - Industribyggnad
 - Övrig byggnad
 - Skärmtak
 - Gångväg
 - Gångstig
 - Körbana
 - Vågräcke
 - Stant
 - Järnvägsspår
 - Hack
 - Staket
 - Stodmur
 - Dike
 - Agostagsgräns
 - Lövskog
 - Barrskog
 - Lovträäd
 - Barrträäd
 - Elledning
 - Elanordning
 - Rutnätspunkt
 - Plangräns
 - Användningsgräns
 - Utgående användningsgräns
 - Egenskapsgräns

Grundkarta upprättad 2013-12
 Detaljer inmätta av tekniska förvaltningen 2014-01
 Koordinatsystem i plan: Sweref 99 21 45
 Koordinatsystem i höjd: RH00

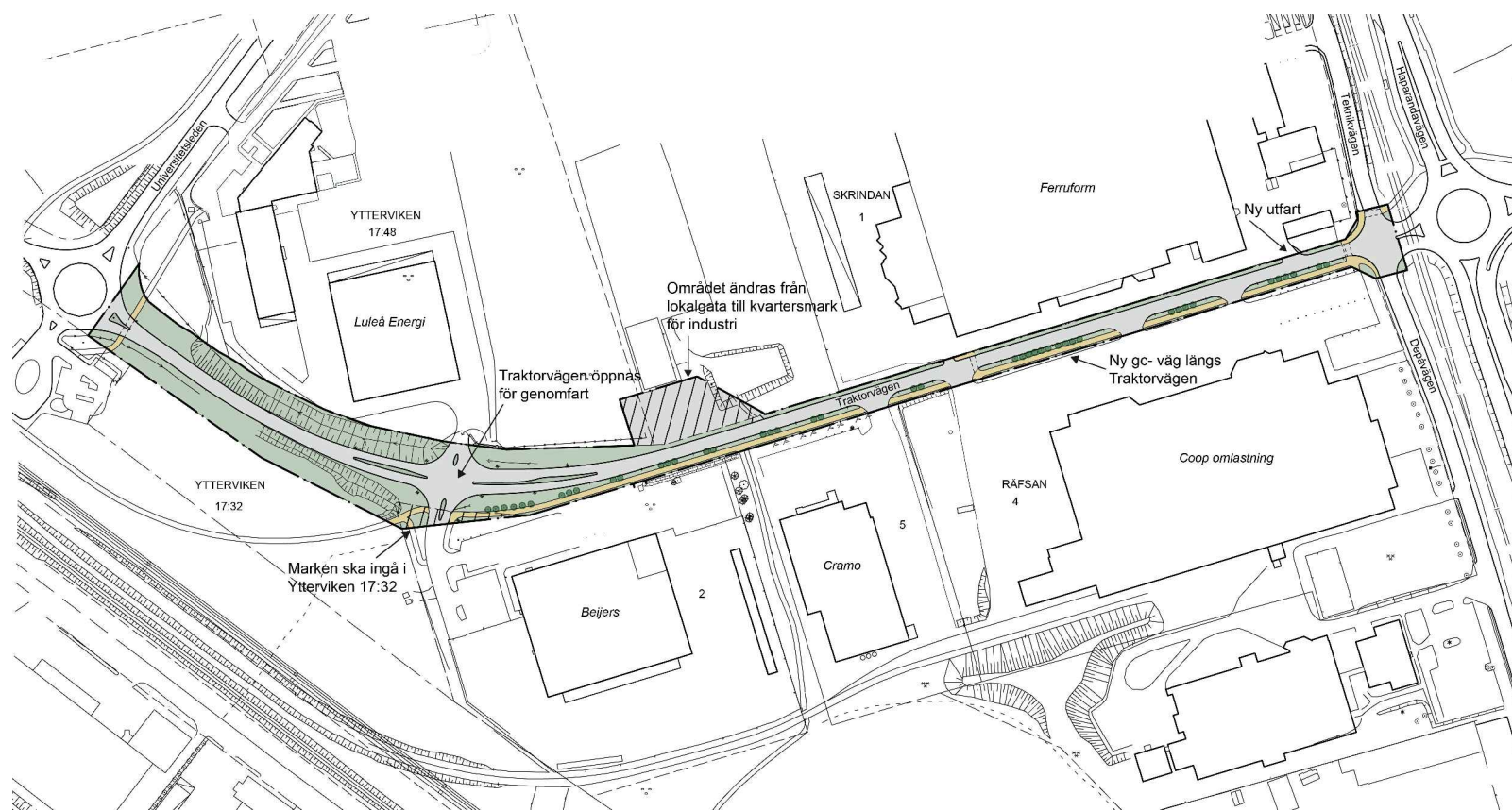


PLANKARTA

0 10 25 50 100 150 200 m
 Skala 1:2000 (A1) 1:4000 (A3)



PRINCIPSEKTION



ILLUSTRATIONSKARTA

0 10 25 50 100 150 200 m
 Skala 1:2000 (A1) 1:4000 (A3)

PLANBESTÄMMELSER

Följande gäller inom områden med nedanstående beteckningar. Endast angiven användning och utformning är tillåten. Bestämmelser utan beteckning gäller inom hela området.

GRÄNSER

- Planområdesgräns
- Användningsgräns
- Egenskapsgräns

ANVÄNDNING AV MARK OCH VATTEN

Allmänna platser

- HUVUDGATA Trafik mellan områden

Kvartersmark

- J Industri

UTFORMNING AV ALLMÄNNA PLATSER

- gc Gång- och cykelväg
- +0.00 Föreskriven höjd över nollplanet

BEGRÄNSNINGAR AV MARKENS BEBYGGANDE

- Byggnad får inte uppföras

MARKENS ANORDNANDE (utformning av kvartersmark)

Utfart, stängsel

- Körbar utfart får inte anordnas

PLACERING, UTFORMNING, UTFÖRANDE

Utformning

- Högsta byggnadshöjd i meter

ADMINISTRATIVA BESTÄMMELSER

Genomförandetid

Genomförandetiden är 5 år från den dag planen vinner laga kraft

Huvudmannaskap

Kommunen är huvudman för allmän plats

GRANSKNINGSHANDLING

SBK 2012/372

Detaljplan för del av Porsödalen
 Del av Ytterviken 17:32 m.fl.
 Traktorvägen

Luleå kommun Norrbottens län
 Stadsbyggnadskontorets planavdelning 2014-06-23

AnneLise Granljung
 Planchef
 Gunilla Heinrud
 Planteckniker
 Bo Sundström
 Planarkitekt

Beslutsdatum	Instans