

PLANBESTÄMMELSER

Följande gäller inom områden med nedanstående beteckningar. Endast angiven användning och utformning är tillåten. Bestämmelser utan beteckning gäller inom hela planområdet.

GRÄNSBETECKNINGAR

- Planområdesgräns
- Användningsgräns
- Egenskapsgräns

ANVÄNDNING AV MARK OCH VATTEN

Allmän plats

- GATA
- Gång- och cykelväg

Kvarteretsmark

- Högskola och universitet

EGENSKAPSBESTÄMMELSER FÖR KVARTERSMARK

Begränsning av markens utnyttjande

- Marken får inte förses med byggnad.
- \emptyset_1 Marken får endast förses med mindre komplementbyggnader
- Höjd på byggnadsverk
- h_1 Högst nockhöjd är 33 meter över angivet nollplan.
- Markens anordnande och vegetation
- n_1 Ufart får inte anordnas inom 15 meter från allmän plats GATA
- Markreservat för allmännyttiga ändamål
- u_1 Markreservat för allmännyttiga underjordiska ledningar.
- x_1 Markreservat för allmännyttig gång- och cykeltrafik.
- Markreservat för gemensamhetsanläggningar
- g_1 Markreservat för gemensamhetsanläggning.
- Utformning
- f_1 Byggnadens sida mot Regnbågsallen och Geogränd ska utformas med flera visuella uppdelningar i fasad
- f_2 Marken får byggas över till en lägsta fri höjd om 4 meter över marknivå och till en största totala area på 200 kvm
- f_3 Marken får byggas under
- Utnyttjandegrad
- e_1 Största bruttoarea inom användningsområdet är 32 000 kvm

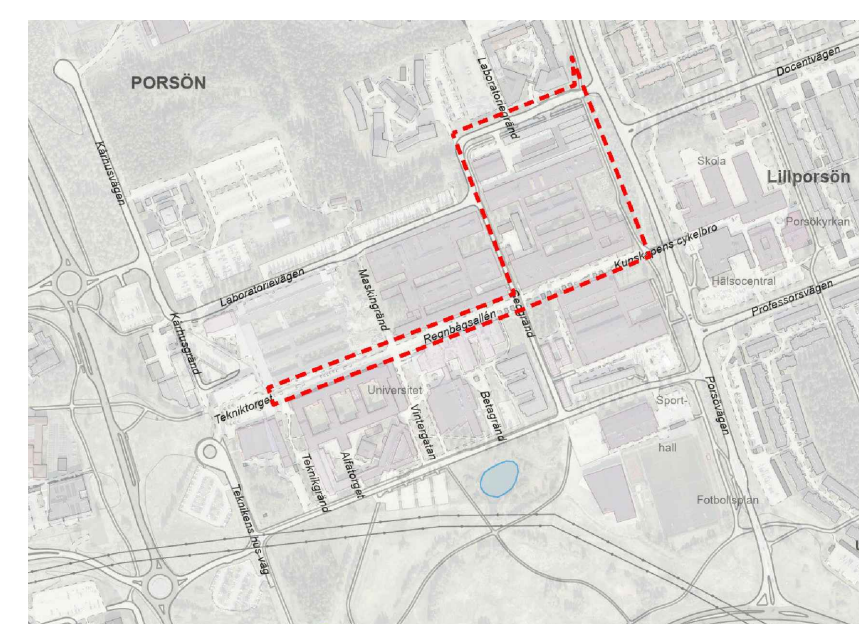
GENOMFÖRANDETID

Genomförandetiden är 10 år och börjar gälla fr.o.m. Laga Kraft

INFORMATION

Planavgift ska inte tas ut vid bygglov

PLANKARTA

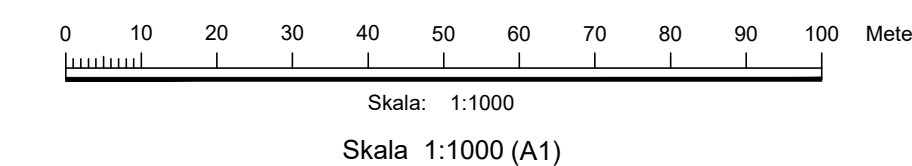


ÖVERSIKTSKARTA

TECKENFÖRKLARING GRUNDKARTA

- Fastighetsgräns
- Kvarteretsgräns
- Traktgräns
- Fastighetsinformation
- Rättsgränser
- Vägkant med kantsten
- Vägkant
- Mark/Terräng/Anläggningslinje
- Bostad
- Komplementbyggnad
- Övrig byggnad
- Skärmtak
- Svart
- +0,00 NH-Markhöjd
- Höjdsurva
- Barmisla
- Lövråd
- Konstverk

Grundkarta 2028-01-30
 Fastighetsgränser 2028-01-30
 Kartskala 2028-01-30
 Koordinatssystem i plan: Sveref 90 21 45
 Koordinatssystem i höjd: RH 2000
 *Kartläggningar Luleå Kommun
 Utdrag ur primärkartan 2028*



GRANSKNINGSHANDLING

KLF-2024/1615

Detaljplan för del av Porsön,
del av Porsön 1:405, F-kvarteret

Luleå kommun
Kommunstyrelseförvaltningen,
Sektor Samhällsbyggnad och Demokrati

Norrbottnens län

Daniel Rova
Planchef

Ruben Norén Selberg
Planarkitekt

Beslutsdatum	Instans
Antagande	
Laga kraft	