

Framtidens skola i Luleå



Områdesmöte Hertsön

Program 22 oktober

- | | |
|-------------|--|
| 18.00-18.10 | Inledning |
| 18.10-18.15 | Barn- och utbildningsnämndens ordförande
Carina Sammeli. |
| 18.15-18.45 | Skolchef Karina Pettersson-Hedman med fler
presenterar underlag för fortsatt utredning. |
| 18.45-19.15 | Områdesgruppens presentation |
| 19.15-19.45 | Frågor och synpunkter. |
| 19.45-20.00 | Sammanfattning och avslutning. |

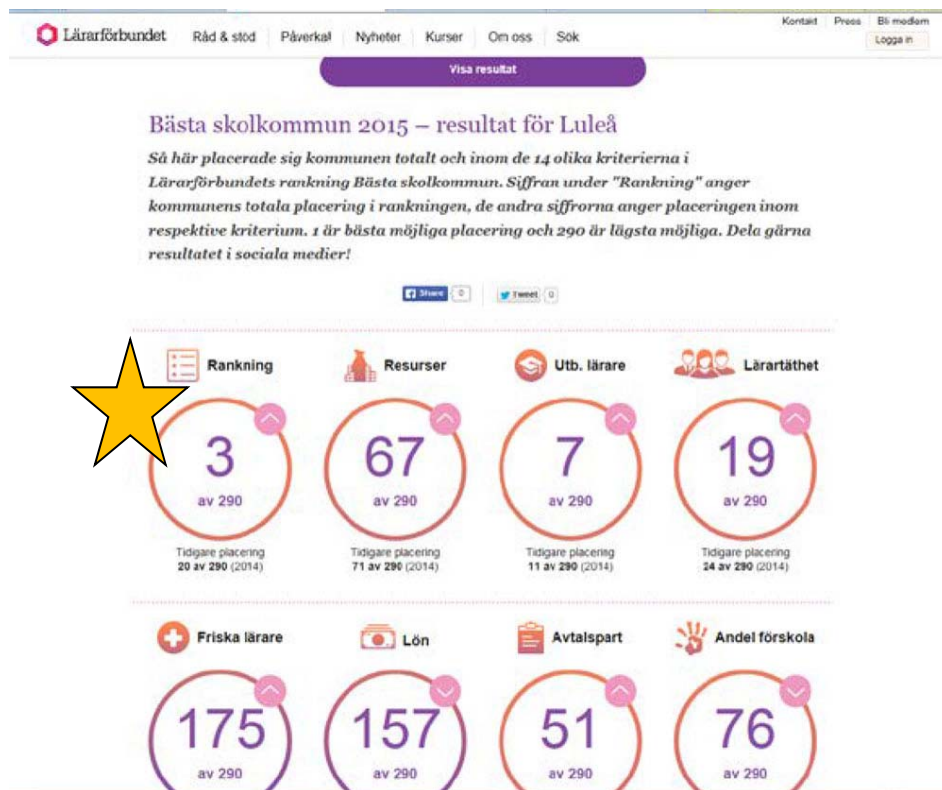


Lämna synpunkter

Lämna dina synpunkter på
www.lulea.se/framtidensskola
eller direkt via
framtidensskola@skol.lulea.se



Tredje bästa skolkommun



★
Skolan i Luleå
topp 3 av 290 i
Lärarförbundets
ranking 2015.

Listan presenterades 13 oktober 2015. Luleå kommun klättrar från 20:e plats 2014 till nummer tre 2015.





Skolan i Luleå står inför stora utmaningar.

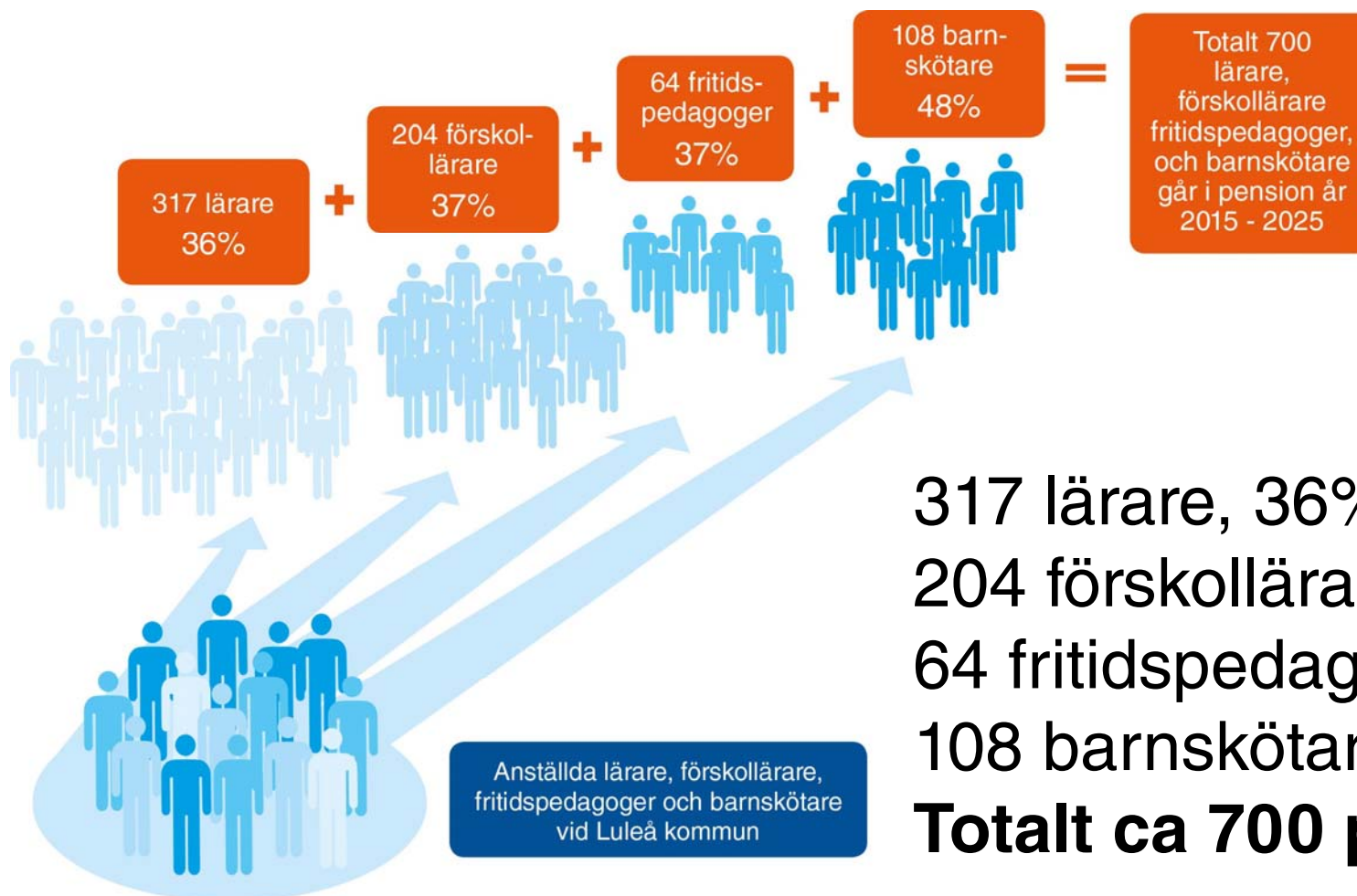


Utmaningar

- Möta alla elevers olika behov.
- Luleås befolkning ökar vilket ställer nya krav på skolstrukturen.
- Ta vara på mångfaldens möjligheter.
- Lärarbrist i hela landet samtidigt som få väljer att utbilda sig till lärare.
- Krav på legitimation och behörighet för lärare och förskollärare.
- En tredjedel av skolans personal går i pension inom tio år.



Pensionsavgångar 2015-2025



317 lärare, 36%
204 förskollärare, 37%
64 fritidspedagoger, 37%
108 barnskötare, 48%
Totalt ca 700 personer

(Siffrorna är från maj 2015)



Läraren Anna har många behörigheter



Anna

Åk 1-6: bild, musik

Åk 3-6: engelska,
samhällskunskap,
historia, geografi,
fysik, biologi,
kemi, teknik,
matematik

Åk 3-9: svenska,
religion, idrott



När Anna går i pension... 1≠1



Anna

Åk 1-6: **bild, musik**
Åk 3-6: **engelska, samhällskunskap, historia, geografi, matematik, svenska**
fysik, biologi, kemi, teknik,
Åk 3-9: **religion, idrott**



Pär

Åk 1– gymnasiet:
idrott och religion



Jenny

Åk 1-6:
biologi, fysik, kemi, teknik



Karl

Åk 1-3:
bild, engelska, matematik, musik
Åk 1-7: **geografi, historia, samhällskunskap, svenska**



Målbild Framtidens skola

- Alla elever ska ges förutsättningar att nå så långt som möjligt i sin kunskapsutveckling.
- Skolan i Luleå ska vara bemannad med behörig och kompetent personal som garanterar utbildningens kvalitet.
- Det ska vara en trygg skola som erbjuder nära tillgång till resurser som exempelvis skolsköterska, kurator och specialpedagoger. Det är viktigt med många vuxna i skolan.
- För att kunna konkurrera om behöriga och legitimerade lärare ska vi erbjuda en god arbetsmiljö, heltidsanställningar och kollegor att samverka med.

Målbilden fastställdes av kommunfullmäktige 15 juni 2015.



Vägledande principer



Vägledande principer



Vägledande principer



Vägledande principer



Vägledande principer



Vägledande principer

En attraktiv arbetsgivare i den hårdnande konkurrensen om behöriga lärare och förskollärare.

Många vuxna med olika

Heltidsanställd personal möjliggör ökad kollegial samverkan.

Behör kompete
garanterar
kval

Barns och elevers
måluppfyllelse ökar
alla elever ska klar
målen i alla ämnen



En attraktiv arbetsgivare i den hårdnande konkurrensen om behöriga lärare och förskollärare.

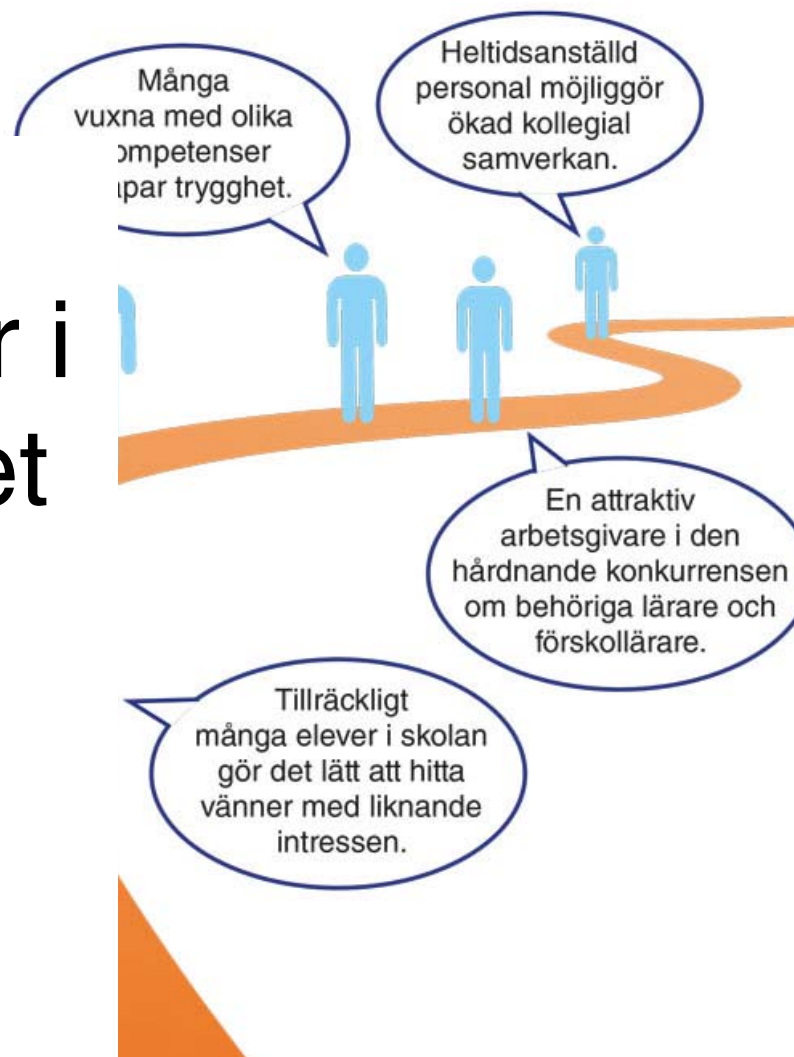
gt
i skolan
tt hitta
knande
n.



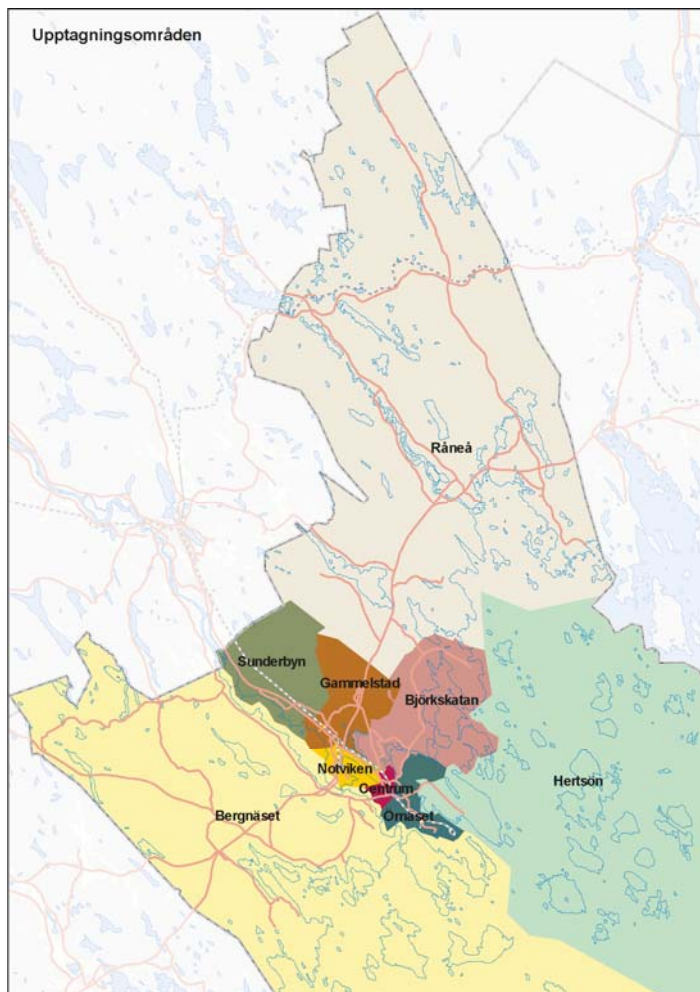
Vägledande principer

Tillräckligt
många elever i
skolan gör det
lätt att hitta
vännor med
liknande
intressen.

Barn
målup
alla e
måler



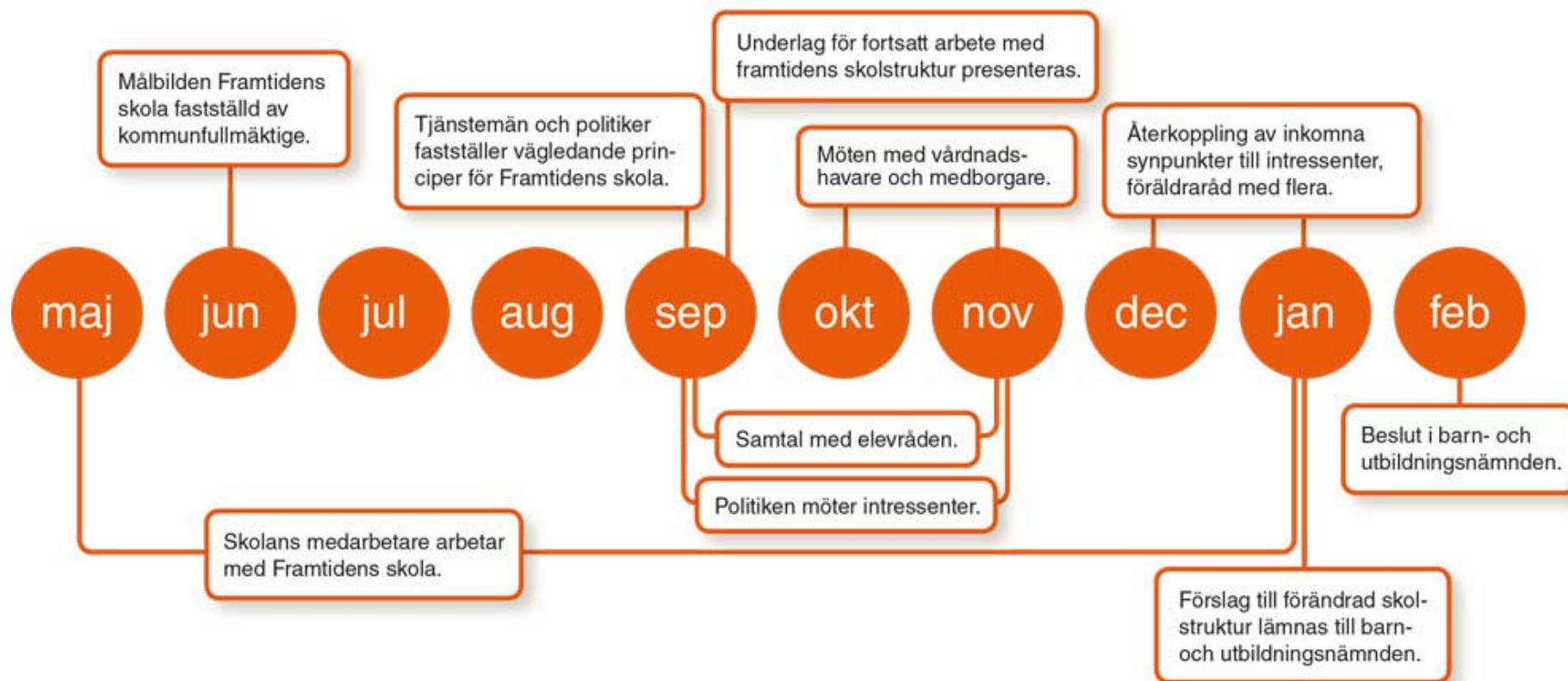
Det här ska vi göra



- Möta elever, föräldrar, vårdnadshavare och andra intresserade för att diskutera Framtidens skola.
- Utreda och ta fram förslag till ny struktur för grundskolan kommande tioårsperiod.
- Förslaget ska beslutas i barn- och utbildningsnämnden i februari 2016, därefter i kommunfullmäktige.



Tidplan



Om utredningen

Vi presenterar vad som ska utredas, inte ett färdigt förslag.

Det ger medborgare, intressegrupper, elevråd och andra i ett tidigt skede möjlighet att lämna synpunkter som är värdefulla att fundera kring och ta hänsyn till i utredningsarbetet.

Det finns i dagsläget inga färdiga ekonomiska beräkningar eller andra kalkyler framtagna, det arbetet pågår nu i de nio delprojekt som ingår i projektet Framtidens skola.



Så är projektet organiserat

Styrgrupp

Projektledare

Projektgrupp

Delprojekt

- Pedagogisk idé
- Ekonomi
- Kompetensförsörjning
- Stadsplanering, lokaler, investeringsplaner
- Elevtransporter
- Måltidsorganisation
- IT
- Vision 2050
- Kommunikation



Underlag som ligger till grund för utredningen

- Omvärldsanalys, verksamhetsplanering och uppföljning
- Befolkningsprognosen, antal barn fram till 2025
- Kompetensförsörjningsplan, lärartäthet, antal inskrivna elever på varje skola
- Skollokalernas kapacitet och skick, befintliga skolor i närområdet
- Skolornas ekonomi

Utredningen ska ta hänsyn till

- Målbilden för Framtidens skola
- Barns/elevs rätt till en likvärdig och kvalitativ utbildning, lagstiftning, t ex Barnkonventionen
- Medborgares synpunkter och personalens tankar kring Framtidens skola
- Måltidsorganisation och elevtransporter
- Kommunens investeringsplan



Underlag för fortsatt utredning av skolstruktur kommande tioårsperiod

Gammelstad

Idag

Stadsöskolan åk 4-9

Rutviksskolan f-5

Kyrkbyskolan f-6

Mariebergsskolan f-3

Öhemsskolan f-3

Efter översynen

Stadsöskolan åk 7-9 för elever från
Gammelstad, Rutvik och Sunderbyn

NYBYGGD f-6 skola vid Stadsöskolan

Rutviksskolan f-6

Att utreda

- Gammelstad och Sunderbyn blir ett gemensamt upptagningsområde.
- Kråkbergsskolans högstadiееlever går till Stadsöskolan 2016 eller 2017.
- Elever från Kyrkbyskolan, Mariebergsskolan och Öhemsskolan går till ny f-6 skola i närheten av Stadsöskolan.
- Elevtransporter

Gammelstad kommer att ha tre förskolor: Bäckhagen, Kyrkbyn och ny förskola på Ektjärnsområdet (klar 2017/2018).



Underlag för fortsatt utredning av skolstruktur kommande tioårsperiod

Sunderbyn

Idag

Hemängsskolan f-6

Kråkbergsskolan åk 6-9

Kläppensskolan f-5

Efter översynen

Hemängsskolan f-6

Kråkbergsskolan f-6

Att utreda:

- Sunderbyn och Gammelstad blir ett gemensamt upptagningsområde.
- Kråkbergsskolans högstadielärover går till Stadsöskolan 2016 eller 2017.
- Kläppenskolans elever går till Kråkbergsskolan 2016 eller 2017.
- Kläppensskolan anpassas till förskola 2017-2018.
- Förskoleverksamheten på Kläppbacken, Lantmätaren och Arealen sammanförs till "Kläppenskolans" förskola 2018.
- Elevtransporter



Underlag för fortsatt utredning av skolstruktur kommande tioårsperiod

Hertsön

Idag

Hertsöskolan åk 4-9

Ängskolan f-6

Svedjeskolan f-3

Efter översynen

Hertsöskolan f-6

Ängskolan f-6

Att utreda

- Hertsön och Örnäset blir ett gemensamt upptagningsområde.
- Hertsöskolans högstadielärover går till Örnässkolan.
- Hertsöskolan blir f-6 skola.
- Elever från Svedjeskolan går till Hertsöskolan f-6.
- Svedjeskolan anpassas till förskola.
- Förskoleverksamheten Norrgården, Lillstrand och fd Hertsölund sammanförs till Svedjeskolans förskola.
- Elevtransporter

När Hertsöheden byggs med ca 1000 bostäder utreds

- Behov av skola.



Underlag för fortsatt utredning av skolstruktur kommande tioårsperiod

Örnäset

Idag

Örnässkolan f-9

Furuparksskolan f-6

Svartöstadsskolan f-6

Efter översynen

Örnässkolan f-9 eller åk 7-9

Furuparksskolan f-6

NYBYGGD Tallkronanskolan f-6

Att utreda

- Örnäset och Hertsön blir ett gemensamt upptagningsområde.
- Hertsöskolans högstadielärover kommer till Örnässkolan.
- Vilka årskurser ska finnas på Örnässkolan.
- Elever från Svartöstadsskolan går till Furuparksskolan eller Örnässkolan 2016 eller 2017.
- "Berget" på Furuparksskolan återanpassas till förskola 2017/2018 när Tallkronanskolan är klar.
- Haga och Knöppelåsens förskolor byggs ut.
- Förskoleverksamheten på Stubben, Skurholmen och Lövskatan sammanförs till förskolorna "Berget", Haga och Knöppelåsen.
- Elevtransporter



Underlag för fortsatt utredning av skolstruktur kommande tioårsperiod

Råneå

Idag

Råneskolan f-9

Persöskolan f-6

Vitåskolan f-6

Efter översynen

Råneskolan f-9

Persöskolan f-6

Att utreda

- Elever från Vitåskolan f-6 går till Råneskolan hösten 2016.
- Samverkan mellan förskola och barn i fritidshemsåldrar i Vitå och Jämtön.
- Elevtransporter



Pedagogisk omsorg



En möjlighet till omsorg för barn i fritidshemsåldrar i anslutning till förskola.



Underlag för fortsatt utredning av skolstruktur kommande tioårsperiod

Bergnäset/Sörbyarna

Idag

Bergsskolan åk 7-9

Ersnässkolan f-6

Alviksskolan f -6

Anträsskolan f-6

Avanskolan f-6

Måttsundskolan f-6

Hedskolan f-6

Mandaskolan f-6

Klöverträskskolan f-6

Efter översynen

Bergsskolan åk 7-9

NYBYGGD f-6 skola vid Bergsskolan

Ersnässkolan f-6

Alviksskolan f-6

Anträsskolan f-6

Avanskolan f-6

Måttsundsskolan f-6

Att utreda

- Elever från Klöverträskskolan går till Alviksskolan, Anträsskolan eller Avanskolan från hösten 2016. Samverkan mellan förskola och barn i fritidshemsåldrar i Klöverträsk.
- Anträs är utifrån Vision 2050 en av kommunens samlade byar och utgör därmed nod för sörbyarna. I dagsläget finns VA-begränsningar, men på längre sikt behöver Anträsskolan utredas för utbyggnad.
- Elever på Hedskolan och Mandaskolan går till ny f-6 skola vid Bergsskolan.
- Förskoleverksamheten i Klippans förskola flyttar till Mandaskolan.
- Elevtransporter



Underlag för fortsatt utredning av skolstruktur kommande tioårsperiod

Björkskatan

Idag

Boskataskolan f-6

Ormbergsskolan f-6

Porsöskolan f-6

Benzeliusskolan f-6

Björkskataskolan åk 7-9

Efter översynen

Boskataskolan f-6

Ormbergsskolan f-6

Porsöskolan f-6

Benzeliusskolan f-6

Björkskataskolan åk 7-9

Att utreda

- Ny förskola/kombiskola på Hällbacken blir klar 2017, och förskoleverksamheten i Örarna sammanförs med Bensbyns förskola alt. Hällbackens förskola/kombiskola.
- Ny fördjupad översiktsplan för Bensbyn kan medföra att privata markägare säljer tomter för bostadsbyggande, vilket kan skapa behov av ytterligare förskola/kombiskola.
- Behov av att ersätta Lulsundets förskola.

Hösten 2016 lämnar särskolan Ormbergsskolan. Lokaler anpassas till förskola/skola vid behov.



Underlag för fortsatt utredning av skolstruktur kommande tioårsperiod

Notviken

Idag

Munkebergsskolan f-3

Borgmästarskolan f-3

Tunaskolan åk 4-9 inkl. särskola

Efter översynen

Munkebergsskolan f-3

Borgmästarskolan f-3

Tunaskolan åk 4-9 inkl. särskola

När Munkeberg strand byggs ut med 600 bostäder utreds

- Centrum och Notviken som ett gemensamt upptagningsområde.
- Ny gemensam åk 7-9 skola för Notviken och Centrum byggs på central plats.
- Tunaskolan blir f-6 skola för Notviken.
- Munkebergsskolan och Borgmästarskolan kan bli förskolor.



Underlag för fortsatt utredning av skolstruktur kommande tioårsperiod

Centrum

Idag

Östra skolan f-6 inkl. särskola
Residensskolan åk 7-9 inkl.
särskola
Montessoriskolan f-9

Efter översynen

Östra skolan f-6 inkl. särskola
Residensskolan åk 7-9 inkl.
särskola
Montessoriskolan f-9

När Munkeberg strand byggs ut med 600 bostäder utreds

- Centrum och Notviken som ett gemensamt upptagningsområde.
- Ny gemensam åk 7-9 skola för Notviken och Centrum byggs på central plats.
- Residensskolan inkl. särskola lämnar gymnasiebyn för att möta ökad elevvolym på gymnasiet.
- Montessoriskolans placering.

