

ÖVERSIKTSKARTA

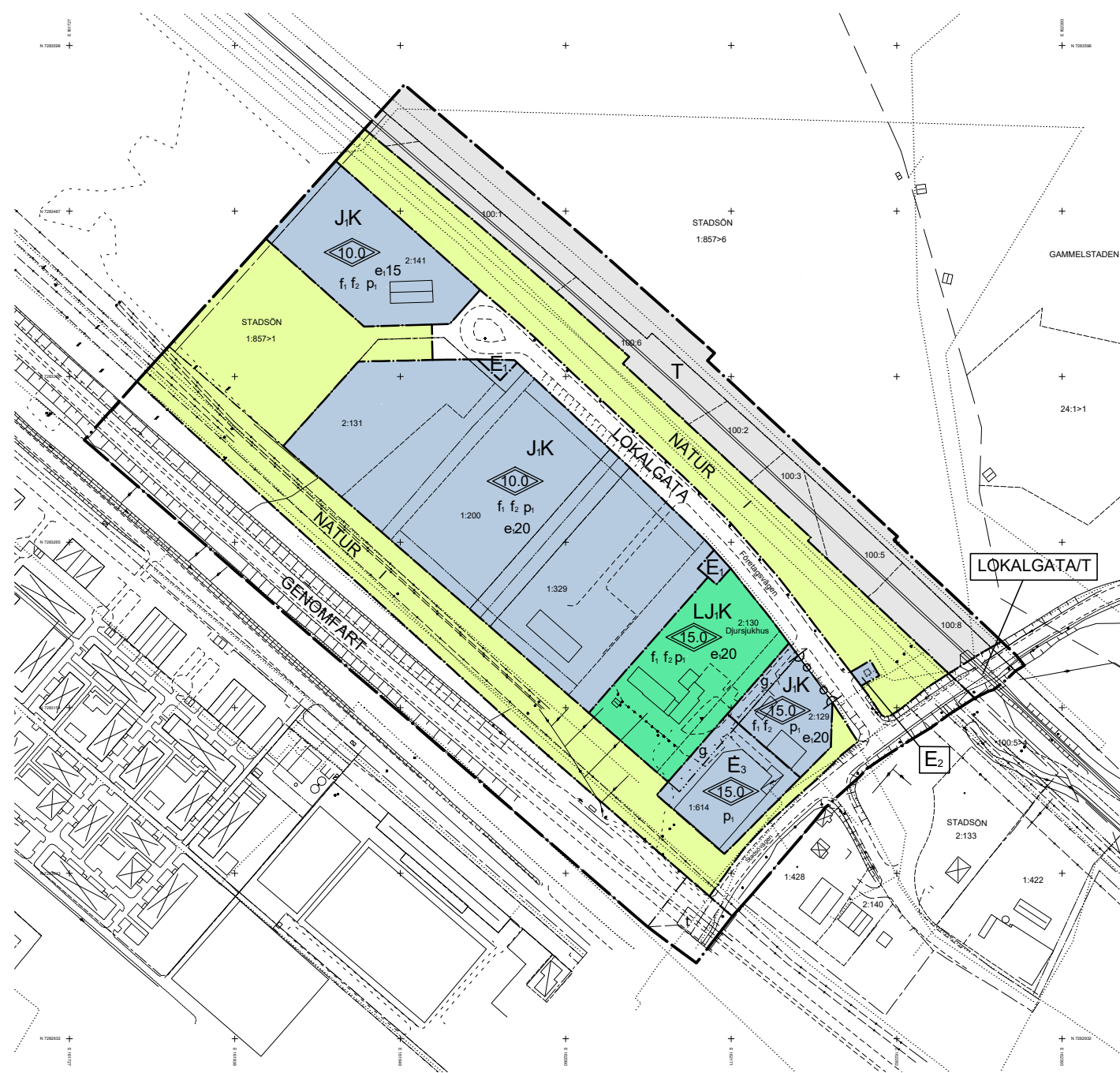
TECKENFÖRKLARING

- Fastighetsgräns
- Traktgräns
- STADSÖN 1:857 Fastighetsinformation
- Ledningsrätt
- Servitut
- Gemensamhetsanläggning
- Bestämmelse- och rättighetsområdeslinje
- Bostad
- Industri, Samhällsfunktion, Verksamhet
- Komplementbyggnad
- Övrig byggnad, Skärmtak
- Häck
- Staket, Stängsel
- Stenmur
- Stänt
- Skorsten
- Markhöjd
- Elledning, Ledningsstolpe
- Dike
- Markkantlinje anläggningsområde
- Markkantlinje övrig mark
- Barr- och blandskog
- Äng, Aker
- Bro
- Gång- och cykelbana
- Körbana med kantsten
- Körbana utan kantsten
- Vågräcke
- Järnväg
- Plangräns
- Användningsgräns
- Egenskapsgräns
- Rutnätpunkt

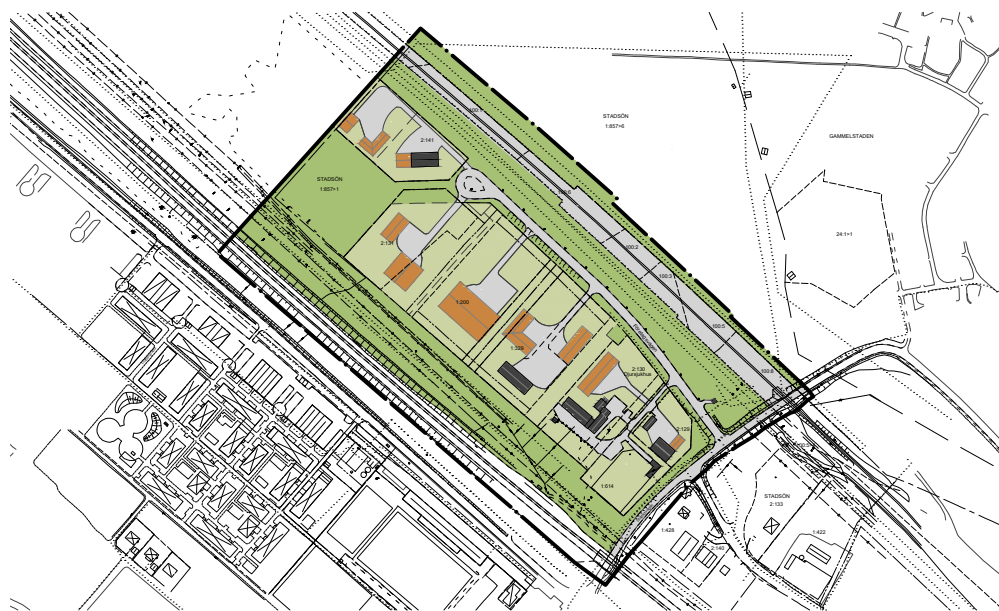
Del av Stadsön 1:857 m.fl.
 Grundkarta, upprättad 2018-01-17
 Fastighetsgränser 2018-01-12
 Inmätning och kontroll i fält 2017-06-28

Koordinatsystem i plan: Sveref 99 21 45
 Koordinatsystem i höjd: RH 2000

*Karträttigheter Luleå Kommun
 Utdrag ur primärkartan 2018*



PLANKARTA



ILLUSTRATIONSKARTA

PLANBESTÄMMELSER

Följande gäller inom områden med nedanstående beteckningar. Endast angiven användning och utformning är tillåten. Bestämmelser utan beteckning gäller inom hela planområdet.

GRÄNSER

- Planområdesgräns
- Användningsgräns
- Egenskapsgräns

ANVÄNDNING AV MARK OCH VATTEN

Allmänna platser

- GENOMFART** Genomfartstrafik
- LOKALGATA** Lokaltrafik
- LOKALGATA/T** Lokaltrafik och Järnvägstrafik
- NATUR** Naturområde

Kvartersmark

- E** Transformatorstation
- E₂** Pumpstation
- E₃** Ställverk
- J,K** Småindustri och kontor
- LJK** Djursjukhus, småindustri och kontor
- T** Järnvägstrafik

UTNYTTJANDEGRAD/FASTIGHETSINDELNING

- e00** Största tillåtna byggnadsarea i procent av fastighetsarea

BEGRENSNINGAR AV MARKENS BEBYGGANDE

- Byggnad får inte uppföras
- g** Marken skall vara tillgänglig för gemensamhetsanläggning för gata
- l** Marken skall vara tillgänglig för allmän luftledning
- t** Marken skall vara tillgänglig för allmän vägtrafik i tunnel

MARKENS ANORDNANDE (utformning av kvartersmark)

Utfart, stängsel

- Körbar utfart får inte anordnas

PLACERING, UTFORMNING, UTFÖRANDE

Placering

- p₁** Byggnader skall placeras minst 4,5 meter från fastighetsgräns

Utformning

- 00.0** Högsta tillåtna totalhöjd i meter

Utseende

- f₁** Fasader skall målas i grått spektrum, S 6000-N - S 8500-N, alternativt i ett gult färgspektrum, Järnoxidgult eller Guldockra.
- f₂** Takfärg skall vara svart

ADMINISTRATIVA BESTÄMMELSER

Genomförandetid

Genomförandetiden är 10 år från den dag planen vinner laga kraft

UPPLYSNING

Stora skyltar och ljusskyltar bör undvikas inom hela området. Vid val av ny fasadkulör bör samråd ske med Luleå kommun.

SBF 2015/36

Detaljplan för del av Gammelstad,
 del av Stadsön 1:857 m.fl.,
 Kyrkäkra verksamhetsområde

Luleå kommun Norrbottens län
 Stadsbyggnadsförvaltningen, avdelning stadsplanering

Beslutsdatum	Instans
2018-08-30	SBN
Laga kraft	
2018-09-25	

Annelie Granljung Planchef
 Johanna Lundmark Planarkitekt
 Sandra Viklund Planarkitekt Ramböll

PL462