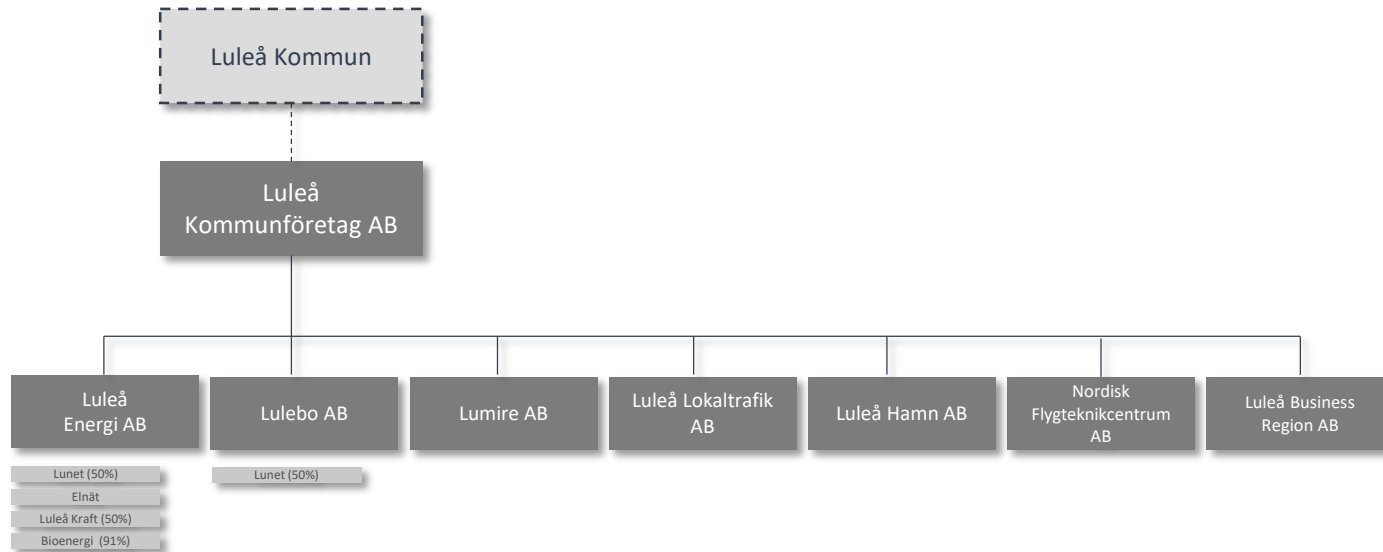


LULEÅ KOMMUNFÖRETAG AB



SNABBFAKTA 2020

Ekonomi (fg år)

- Omsättning MSEK	1 862 (1 913)
- Res e fin MSEK	219 (165)
- Balansomslutning MSEK	6 098(6 042)
- Investeringar MSEK	379 (394)

- Soliditet	48,5 % (46,7)
- Räntabilitet JEK	7,6% (5,9)

Personal

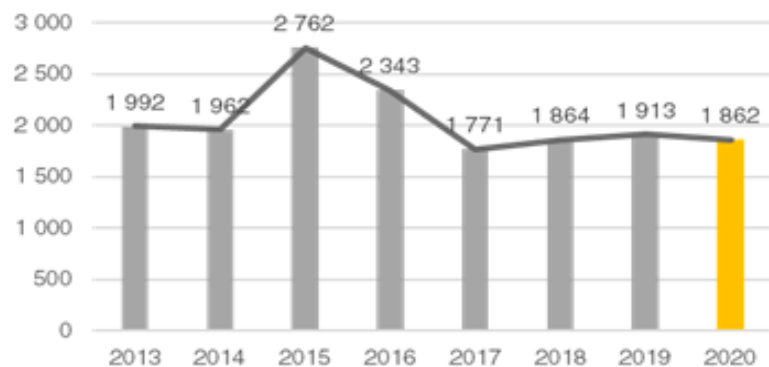
- Antal anställda	502 (484)
- <i>Andel kvinnor</i>	26% (25)
- Andel kvinnor i styrelse	
- <i>Koncernen</i>	30 % (34)
- <i>Moderbolaget</i>	17 % (29)

2020 I KORTHET

- Koncernen som helhet visar en något lägre omsättning men starkare resultat än föregående år. Koncernens omsättning uppgår till 1 862,4 (1 913,3) mnkr, resultat efter finansiella poster uppgick till 219,4 (165,2) mnkr.
- Räntabilitet på eget kapital för koncernen uppgick till 7,6 % (5,9%) vilket inte når upp till det långsiktiga koncernmålet om 10% och soliditeten uppgår till 48,5 % (46,7 %) vilket överstiger det långsiktiga koncernmålet om 40%.
- NFTC och LLT har fortsatta utmaningar med obalans i kostnads- och intäktsstruktur vilket innebär negativa resultat.
- Koncernens moderbolag Luleå Kommunföretag AB har bytt ordförande samt vd under det gångna året.
- Vad gäller VA-verksamheten fattade kommunfullmäktige beslut att överföra verksamheten till Luleå Miljöresurs AB (Lumire).
- Under året har fem VD-rekryteringar genomförts i koncernen. Förutom i moderbolaget har nya vd:ar tillträtt i Lulebo AB, Luleå Energi AB, Luleå Lokaltrafik AB samt Luleå Miljöresurs AB.
- Under 2020 fortsatte arbetet med att implementera internbanken, med målet om en mer centraliserad hantering av finansiella transaktioner. Internbanken har under året påbörjat ett arbete med att se över leasing-/valutahanteringen inom Luleå Kommunföretagskoncern. Målet är att minska de finansiella riskerna/kostnader knutna till finansiella transaktioner.

LULEÅ KOMMUNFÖRETAG AB - KONCERNEN

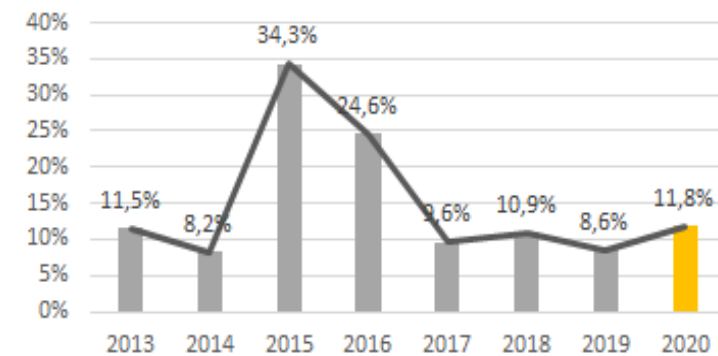
OMSÄTTNING MSEK



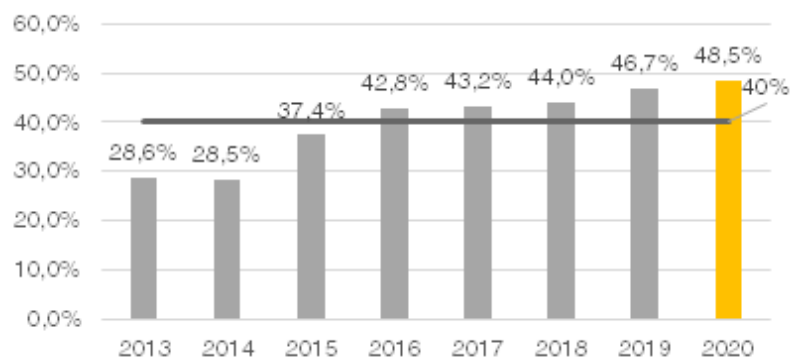
RÖRELSEMARGINAL



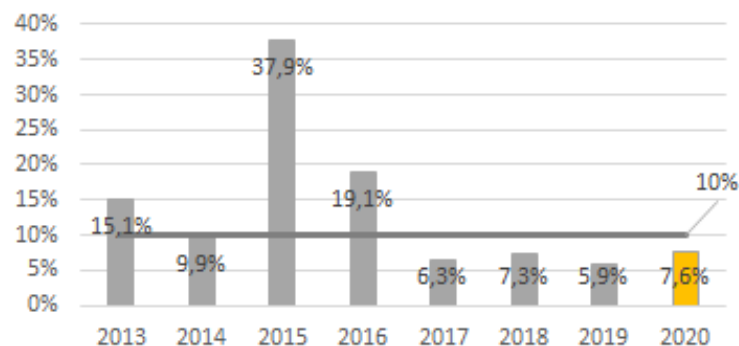
VINSTMARGINAL EFTER FINANSIELLA POSTER



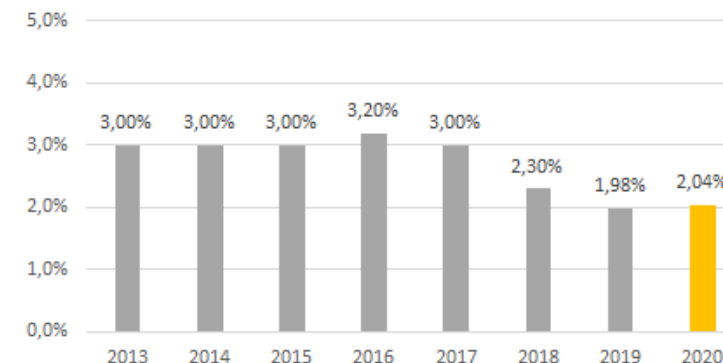
SOLIDITET



RÄNTABILITET EGET KAPITAL

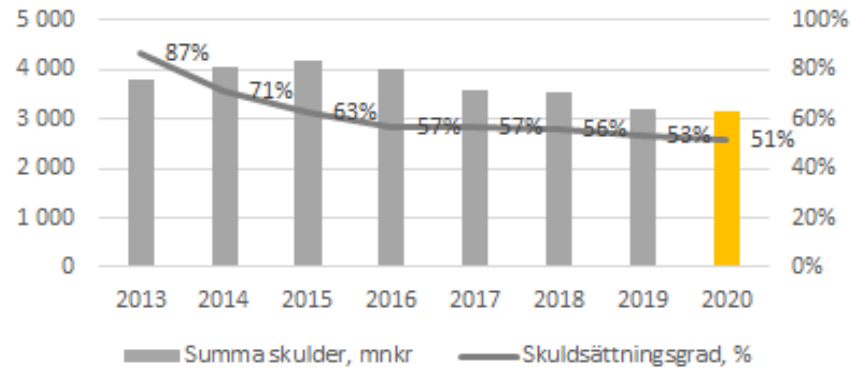


GENOMSNITTLIG SKULDRÄNTA

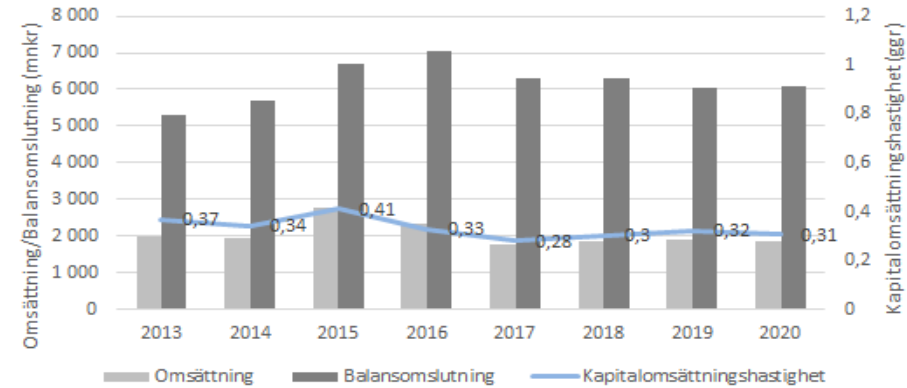


LULEÅ KOMMUNFÖRETAG AB - KONCERNEN

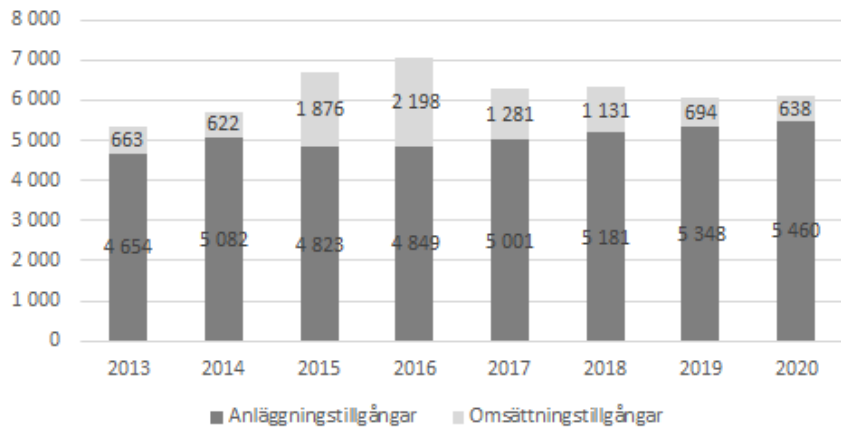
Skuldsättningen utveckling



Kapitalomsättningshastighet (ggr)



TILLGÅNGAR MSEK



LIKVIDITET VID ÅRETS SLUT TKR

