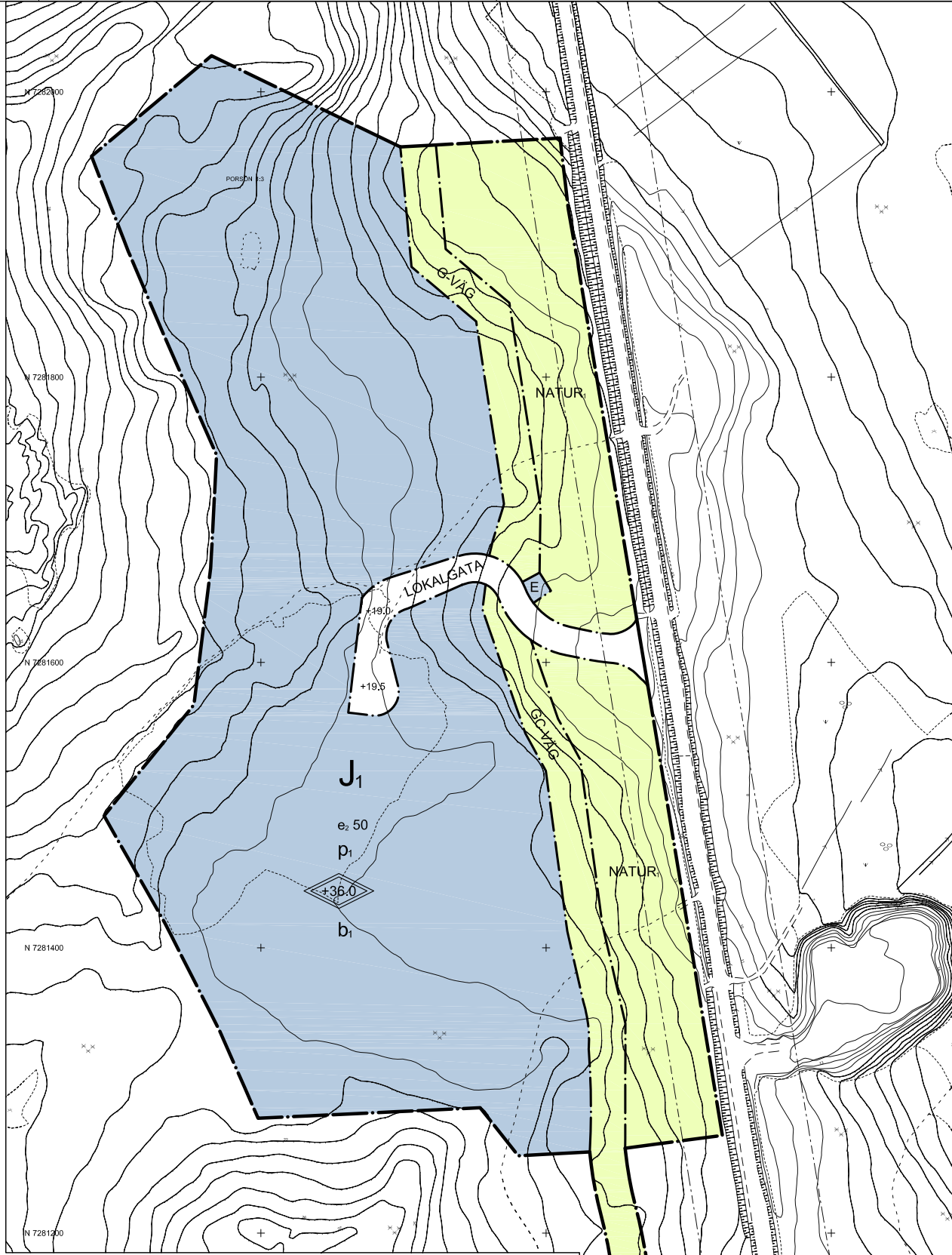




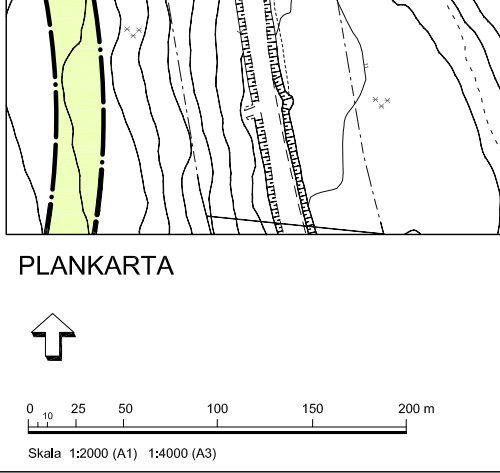
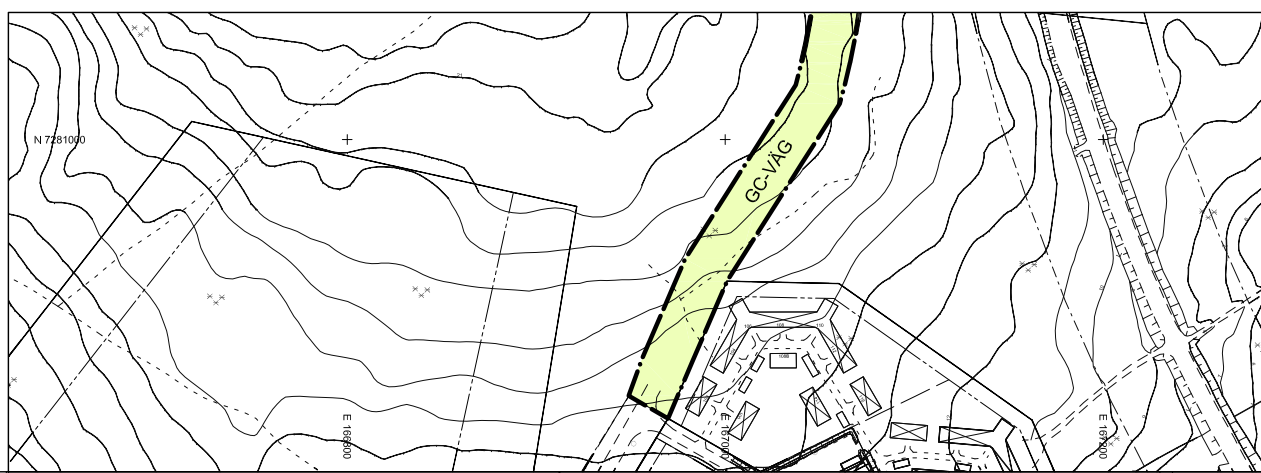
- GRUNDKARTANS BETECKNINGAR
- Fastighetsgräns
  - - - Bestämmelesgräns
  - Bestämmelesätalgräns
  - Ledningsallt
  - Fastighetsteckning
  - Bostadshus
  - Övrig byggnad
  - Gångstig
  - Gångväg
  - Körbana
  - Slätt
  - Dike
  - Agoslagsgräns
  - Lövskog
  - Barrskog
  - Äng
  - Kärr
  - Berg
  - Höjdiurvor
  - Elanordning
  - Riktalspunkt
  - Markhöjd fotogrametrisk
  - Plangräns
  - Användningsgräns
  - Egenskapsgräns
- Koordinatsystem i plan: Sweref. 99 21 45  
 Koordinatsystem i höjd: RH2000  
 Grundkarta över del av Porsön 1:3  
 Upprättad 2012-10-24



- ### PLANBESTÄMMELSER
- Följande gäller inom områden med nedanstående beteckningar. Endast angiven användning och utformning är tillåten. Bestämmelser utan beteckning gäller inom hela området.
- #### GRÄNSER
- Planområdesgräns
  - - - Användningsgräns
- #### ANVÄNDNING AV MARK OCH VATTEN
- ##### Allmänna platser
- LOKALGATA Lokaltrafik
  - NATUR Naturområde med viss skötsel
  - G-VÄG Gångväg
  - GC-VÄG Gång-och cykelväg
- ##### Kvartersmark
- E Tekniska anläggningar
  - J<sub>1</sub> Lätt industri inkluderar transformatoranläggning
- #### UTFORMNING AV ALLMÄNNA PLATSER
- +0.0 Föreskriven höjd över nollplanet
- #### UTNYTTJANDEGRAD/FASTIGHETSINDELNING
- e, 00 Största byggnadsarea i procent av fastighetsarea
- #### PLACERING, UTFORMNING, UTFÖRANDE
- ##### Placering
- p<sub>1</sub> Byggnader skall placeras minst 10 meter från fastighetsgräns
- ##### Utformning
- +0.0 Högsta totalhöjd i meter över nollplanet
- #### Byggnadsteknik
- b<sub>1</sub> Endast källarlösa hus
- #### ADMINISTRATIVA BESTÄMMELSER
- ##### Genomförandetid
- Genomförandetiden är 10 år från den dag planen vinner laga kraft

#### UPPLYSNINGAR

Planavgift ska tas ut i samband med bygglov.



### GRANSKNINGSHANDLING

SBK 2012/297

Detaljplan för del av Storporön  
 Del av Porsön 1:3

Luleå kommun Norrbottens län  
 Stadsbyggnadskontorets planavdelning 2013-04

|              |         |
|--------------|---------|
| Beslutsdatum | Instans |
| Antagande    |         |
| Laga kraft   |         |

Gunilla Selin Planchef  
 Anna Karln Liden Planarkitekt