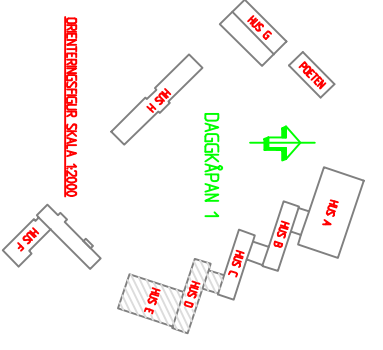
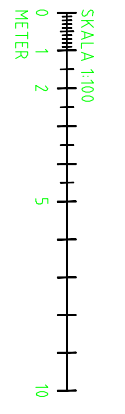
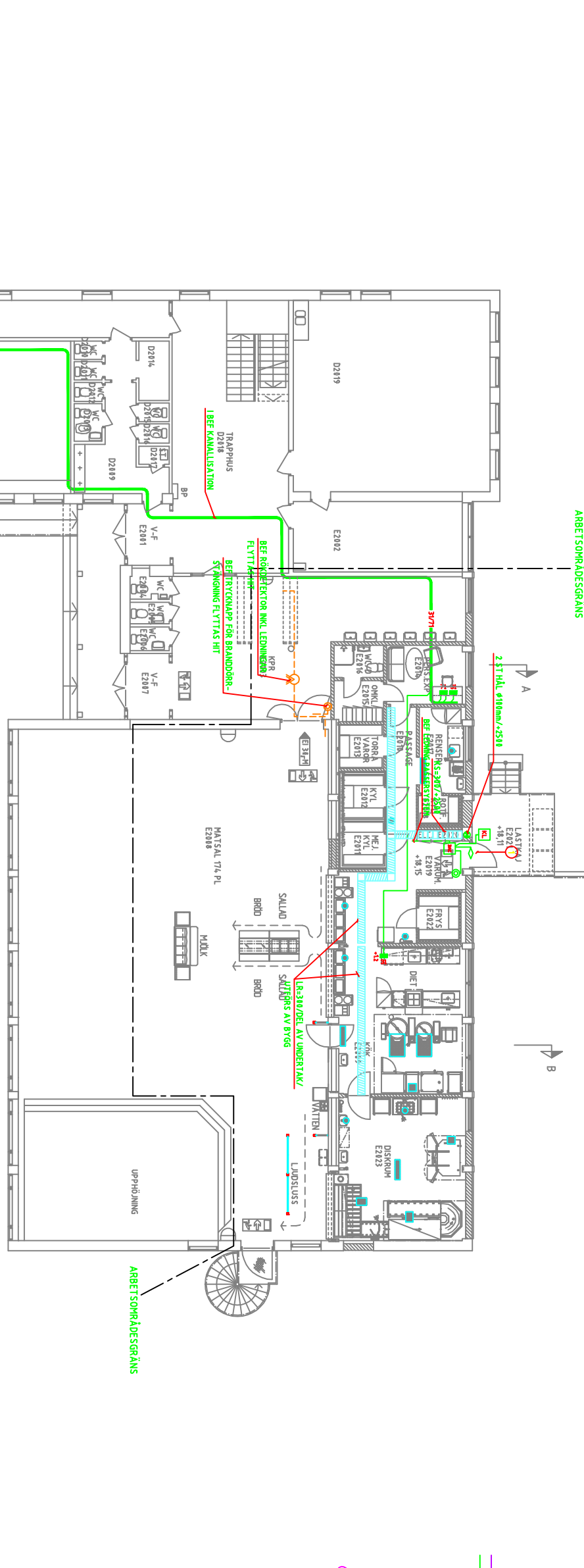


- FÖRKLARINGAR**
- 71 DUBBEL UTTAG FÖR DATA KAT SE
 - 42 UTTAG RIKS TELEFON KAT SE
 - 31 BEHÖRIG UTPLUTNING FÖR PASSERSYSTEM
 - 32 BEHÖRIG UTPLUTNING FÖR PASSERSYSTEM
 - 33 BEHÖRIG UTPLUTNING FÖR PASSERSYSTEM
 - 34 BEHÖRIG UTPLUTNING FÖR PASSERSYSTEM
 - 35 BEHÖRIG UTPLUTNING FÖR PASSERSYSTEM
 - 36 BEHÖRIG UTPLUTNING FÖR PASSERSYSTEM
 - 37 BEHÖRIG UTPLUTNING FÖR PASSERSYSTEM
 - 38 BEHÖRIG UTPLUTNING FÖR PASSERSYSTEM
 - 39 BEHÖRIG UTPLUTNING FÖR PASSERSYSTEM
 - 40 BEHÖRIG UTPLUTNING FÖR PASSERSYSTEM
 - 41 BEHÖRIG UTPLUTNING FÖR PASSERSYSTEM
 - 42 BEHÖRIG UTPLUTNING FÖR PASSERSYSTEM
 - 43 BEHÖRIG UTPLUTNING FÖR PASSERSYSTEM
 - 44 BEHÖRIG UTPLUTNING FÖR PASSERSYSTEM
 - 45 BEHÖRIG UTPLUTNING FÖR PASSERSYSTEM
 - 46 BEHÖRIG UTPLUTNING FÖR PASSERSYSTEM
 - 47 BEHÖRIG UTPLUTNING FÖR PASSERSYSTEM
 - 48 BEHÖRIG UTPLUTNING FÖR PASSERSYSTEM
 - 49 BEHÖRIG UTPLUTNING FÖR PASSERSYSTEM
 - 50 BEHÖRIG UTPLUTNING FÖR PASSERSYSTEM
 - 51 BEHÖRIG UTPLUTNING FÖR PASSERSYSTEM
 - 52 BEHÖRIG UTPLUTNING FÖR PASSERSYSTEM
 - 53 BEHÖRIG UTPLUTNING FÖR PASSERSYSTEM
 - 54 BEHÖRIG UTPLUTNING FÖR PASSERSYSTEM
 - 55 BEHÖRIG UTPLUTNING FÖR PASSERSYSTEM
 - 56 BEHÖRIG UTPLUTNING FÖR PASSERSYSTEM
 - 57 BEHÖRIG UTPLUTNING FÖR PASSERSYSTEM
 - 58 BEHÖRIG UTPLUTNING FÖR PASSERSYSTEM
 - 59 BEHÖRIG UTPLUTNING FÖR PASSERSYSTEM
 - 60 BEHÖRIG UTPLUTNING FÖR PASSERSYSTEM
 - 61 BEHÖRIG UTPLUTNING FÖR PASSERSYSTEM
 - 62 BEHÖRIG UTPLUTNING FÖR PASSERSYSTEM
 - 63 BEHÖRIG UTPLUTNING FÖR PASSERSYSTEM
 - 64 BEHÖRIG UTPLUTNING FÖR PASSERSYSTEM
 - 65 BEHÖRIG UTPLUTNING FÖR PASSERSYSTEM
 - 66 BEHÖRIG UTPLUTNING FÖR PASSERSYSTEM
 - 67 BEHÖRIG UTPLUTNING FÖR PASSERSYSTEM
 - 68 BEHÖRIG UTPLUTNING FÖR PASSERSYSTEM
 - 69 BEHÖRIG UTPLUTNING FÖR PASSERSYSTEM
 - 70 BEHÖRIG UTPLUTNING FÖR PASSERSYSTEM
 - 71 BEHÖRIG UTPLUTNING FÖR PASSERSYSTEM
 - 72 BEHÖRIG UTPLUTNING FÖR PASSERSYSTEM
 - 73 BEHÖRIG UTPLUTNING FÖR PASSERSYSTEM
 - 74 BEHÖRIG UTPLUTNING FÖR PASSERSYSTEM
 - 75 BEHÖRIG UTPLUTNING FÖR PASSERSYSTEM
 - 76 BEHÖRIG UTPLUTNING FÖR PASSERSYSTEM
 - 77 BEHÖRIG UTPLUTNING FÖR PASSERSYSTEM
 - 78 BEHÖRIG UTPLUTNING FÖR PASSERSYSTEM
 - 79 BEHÖRIG UTPLUTNING FÖR PASSERSYSTEM
 - 80 BEHÖRIG UTPLUTNING FÖR PASSERSYSTEM
 - 81 BEHÖRIG UTPLUTNING FÖR PASSERSYSTEM
 - 82 BEHÖRIG UTPLUTNING FÖR PASSERSYSTEM
 - 83 BEHÖRIG UTPLUTNING FÖR PASSERSYSTEM
 - 84 BEHÖRIG UTPLUTNING FÖR PASSERSYSTEM
 - 85 BEHÖRIG UTPLUTNING FÖR PASSERSYSTEM
 - 86 BEHÖRIG UTPLUTNING FÖR PASSERSYSTEM
 - 87 BEHÖRIG UTPLUTNING FÖR PASSERSYSTEM
 - 88 BEHÖRIG UTPLUTNING FÖR PASSERSYSTEM
 - 89 BEHÖRIG UTPLUTNING FÖR PASSERSYSTEM
 - 90 BEHÖRIG UTPLUTNING FÖR PASSERSYSTEM
 - 91 BEHÖRIG UTPLUTNING FÖR PASSERSYSTEM
 - 92 BEHÖRIG UTPLUTNING FÖR PASSERSYSTEM
 - 93 BEHÖRIG UTPLUTNING FÖR PASSERSYSTEM
 - 94 BEHÖRIG UTPLUTNING FÖR PASSERSYSTEM
 - 95 BEHÖRIG UTPLUTNING FÖR PASSERSYSTEM
 - 96 BEHÖRIG UTPLUTNING FÖR PASSERSYSTEM
 - 97 BEHÖRIG UTPLUTNING FÖR PASSERSYSTEM
 - 98 BEHÖRIG UTPLUTNING FÖR PASSERSYSTEM
 - 99 BEHÖRIG UTPLUTNING FÖR PASSERSYSTEM
 - 100 BEHÖRIG UTPLUTNING FÖR PASSERSYSTEM



RELATIONS RITNING 2009-12-11



BEF.	AMT	ARBETSOMRÅDE	SIGN.	DATUM
1		ARBETSKONSTRUKTIONEN		
A		ARBETSKONSTRUKTIONEN		
K		ARBETSKONSTRUKTIONEN		
M		ARBETSKONSTRUKTIONEN		
R		ARBETSKONSTRUKTIONEN		
L		ARBETSKONSTRUKTIONEN		
SC		ARBETSKONSTRUKTIONEN		
E		ARBETSKONSTRUKTIONEN		
BERGVIKSSKOLAN HUS 08 (D), 09 (E) BOTTENPLAN KABELLSÄTTNING TELE, SKÅNKL				
SKALA	1:100 (A1)	NUMMER	E64-1-51-002	
TEKNISKA FÖRVALTNINGEN	ARBETSKONSTRUKTIONEN	ARBETSOMRÅDE	ARBETSKONSTRUKTIONEN	ARBETSOMRÅDE
26141	1003	ARBETSKONSTRUKTIONEN	ARBETSKONSTRUKTIONEN	ARBETSKONSTRUKTIONEN