

FÖRKLARINGAR

BENÄMLINGAR, APPARATER, ARMATURER ETC
HAR STRECKMÅNKAERATS PÅ RITNINGAR

NY FK I BEFINTLIGA RÖR MED ANGMÅLA LEDARE

NY LEDNING

① LEDNINGAR TILL KONGRYTOR FÖRÅGGES I INMÅLDE RÖR I GOLV, TILL RESP KONGRYTTA FÖRLÄGGES I ST VP 30 I GOLV I RESERV.

② HANGUTTAG E 1124231 UK +2,8 MED VÄREUPPÅNG

③ ANSLUTNING AV VÄRMEKABEL OCH STRÖMLEDNING AV LÄRM I FRYTSKÅP, LÄRM OCH VÄRMEKABEL INKÅR I VVS-ENT.

④ APP-SKÅP KYLÅP/LEV AV VVS-ENT ANSLUTS AV EL-ENT

⑤ LÖFTVÄRMARE INKL STRÅ-UTR LEV AV VVS-ENT ANSLUTS AV EL-ENT.

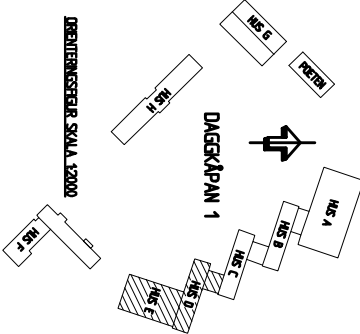
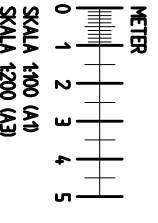
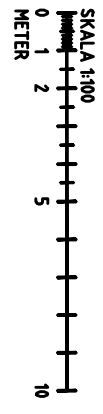
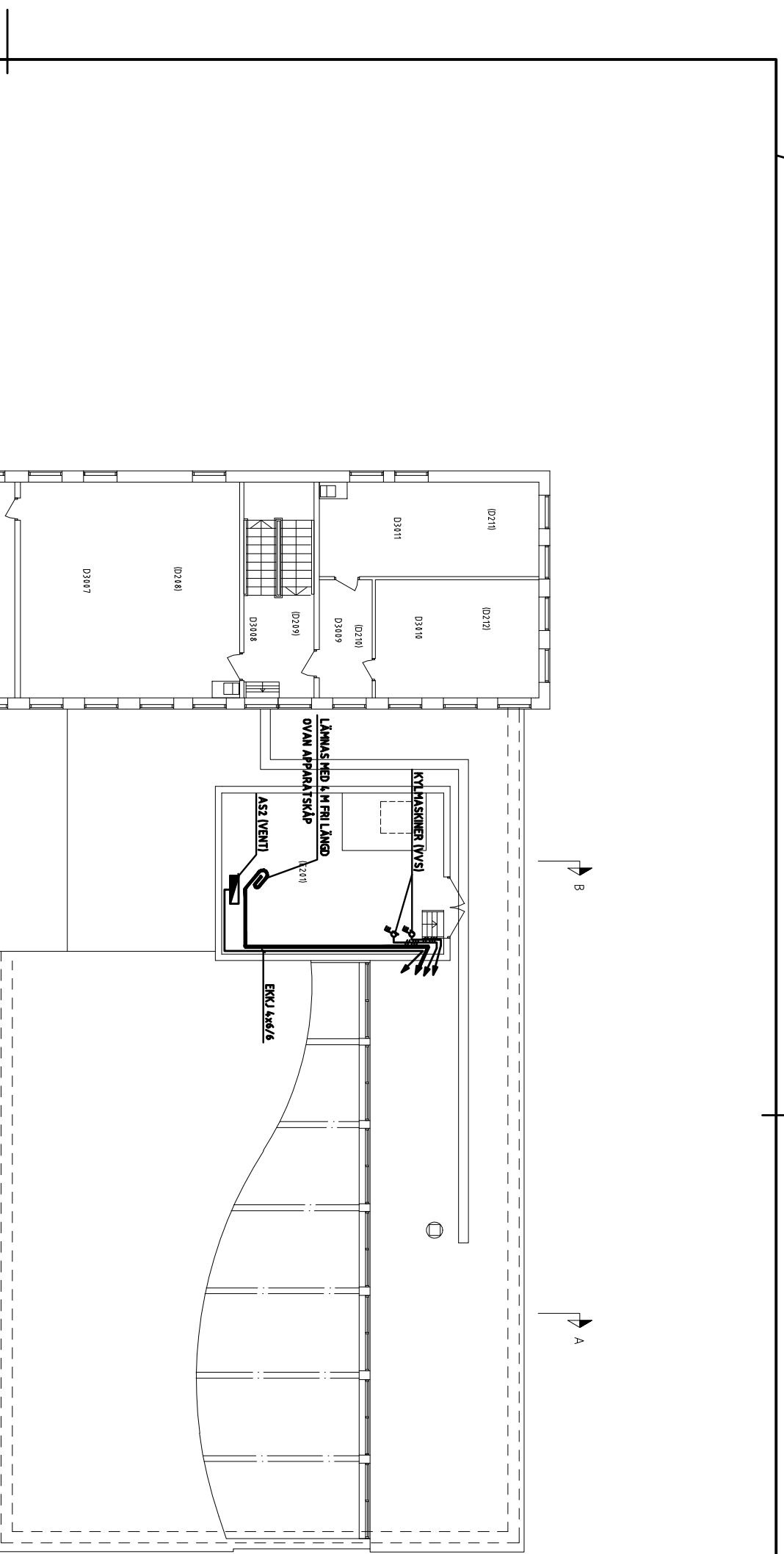
⑥ CENTRALUTRUSTNING INK GRVARE FÖR LÄRM FÖR FETT-AVSKOVLARE LEV AV VVS-ENT.

⑦ TRYCKMÅNINGSLED LEV AV VENT-ENT

⑧ INKOPPLAS AV EL-ENT

⑨ JÄLUSIBRYTARE OCH INKOPPLING INKÅR I EL-ENT.

⑩



LET	ART	NUMMER AVSER	SIEN	NÄM
RELATIONSRTNING 2009-12-11				
 LULEÅ KOMMUN Tekniska förvaltningen 971 01 LULEÅ 09 090-20 00 00				
BERGVIKSSKOLAN, LULEÅ				
OMB YGGNAD KÖK				
I	ARBETSTHÄFT RÖRNING	TEL. 0915-298 00	FAX 0915-298 23	
A	ARBETSTHÄFT RÖRNING	TEL. 0915-298 00	FAX 0915-298 23	
K	ARBETSTHÄFT RÖRNING	TEL. 0915-298 00	FAX 0915-298 23	
M	BEKOD VAR AB	TEL. 0928-355 44	FAX 0928-355 45	
R	BOTNINA VVS INK AB	TEL. 0928-22 35 55	FAX 0928-22 35 55	
L	BOTNINA VVS INK AB	TEL. 0928-22 35 55	FAX 0928-22 35 55	
SQ	BOTNINA VVS INK AB	TEL. 0928-22 35 55	FAX 0928-22 35 55	
E	RAMBOLL BYGGENDE AB	TEL. 0928-20 9142	FAX 0928-20 9110	
BERGVIKSSKOLAN HUS 08 (D), 09 (E) TAKRÄN KRAFT				
SKALA	MÅTT	1 BET		
1:100 (A1)	E632-51-003			
TEKNIKENS FÖRTECKNING	ARBETETS NR			
26141	1003			
ARBETENS NR	TEKNIKENS NR			

FÖRKLARINGAR

DÄR EJ ANMÄLT ANGES:
 - LEDNINGAR SOM DÄR EJ ANMÄLT ANGES
 - LEDNINGAR MED LEDNINGSHÄNDERING 3-LED
 - NYA LEDNINGAR
 - NYA LEDNINGAR I BEFINTLIGA RÖR FK
 - NYA LEDNINGAR I BEFINTLIGA RÖR FK

ANGIVNA HÖJDMÅTT I METER CENTRUM RÖRUTLÖPP/
 APPARAT ÖVER GOLV
 STRÖMLEDNINGEN ENLIGT SS-EGGRT-11 OCH
 FÖLJANDE RÖRNINGAR ENLIGT SS-EGGRT-11 OCH
 FÖLJANDE SYMBOLER AVSER INFÄLLT MONTAGE