

FÖRKLARINGAR

BEFINTLIGA LEDNINGAR, APPARATER, ARMATURER ETC
HAR STRECKMARKERATS PÅ RITNINGAR

NY FKI BEFINTLIGA RÖR MED ANGVINA LEDARE

NY LEDNING

LAMPUTTAG PÅ VÄGG 200mm UNDER UNDER TAK

RÖRLETSVAKT E 19 031 37 - 2,3

INSTALLD PÅ 8 MIN SLÄCKFÖRÖRJNING

RÖRLETSVAKT E 1904240 I APP-DOSA 410

BEFINTLIGT DIMMERPAC OCH SWITCHAC FLYTTAS FRÅN GÅNG I KÖK TILL PÅ VÄGG I MATSAL
UTRUSTNING PLACERAS VID BEFINTLIG VERTIKAL HÅTARKANAL MED UK CA 2300 OIG

BEFINTLIGA DIMMRÄR/STRÖMUTRUSTNING OCH BRYTARE FÖR BELYSNING I MATSAL FLYTTAS FRÅN GÅNG I KÖK

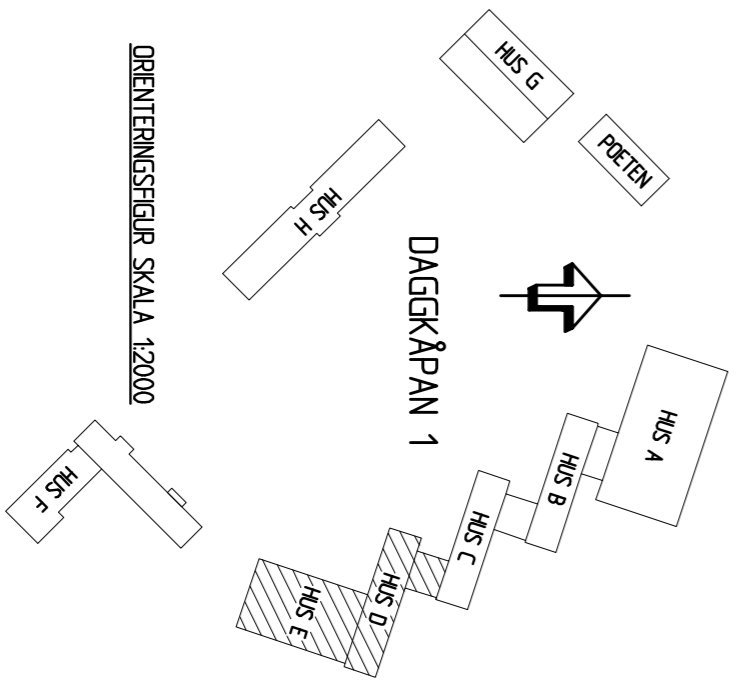
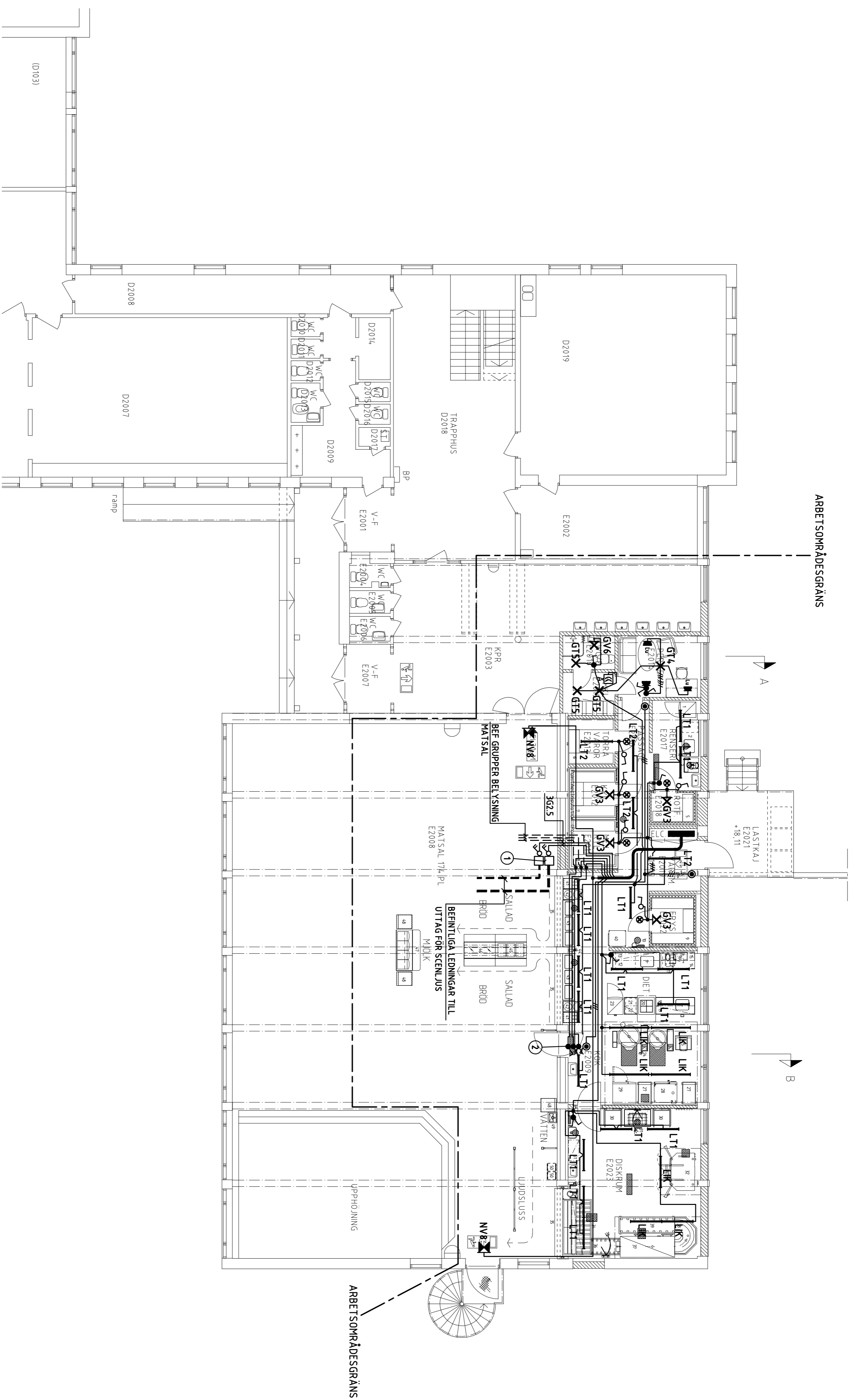
FÖRESKRIFTER

DÅR EJ ANNAT ANGES:
- LEDNINGAR SKÖTS DÅR EJ ANNAT ANGES
- NYA LEDNINGAR I HUSGÄRNINGEN 3-LED
- ÅR UTAN JORDFÖRÅD
- INFÄLLD INSTÄLLATION MED EBB-AL I RÖR
- ÖVAN UNDER TAK LEDNING EBB-AL I RÖR
- KABLAR PÅ STEGE/LEDNINGSRÄNNAN TYYP EBB-AL
- UTVÄNDIGT LEDNINGAR EBB-AL
- NYA LEDNINGAR I BEFINTLIGA RÖR FK
APPARATER MONTERAS I FÖRHÖJNINGSRÄNNAN
UTAN PÅLIGGANDE LEDNINGAR TILL
STRÖMSÄLLRÄNNAN/STRÖMLEDNINGAR
ELEKTROKABELN I PÅ VÄGG MELLAN UNDER TAK
OCH APPARATER

ANGIVNA HÖJDMÄTTI METER CENTRUM RÖRUTLOPP/
APPARAT ÖVER GOLV
SYMBOLER BILDAR ENLIGT SS-IEC817-11 OCH
SSK HANDBOK 412
FÖLJDA SYMBOLER AVSER INFÄLLT MONTAGE

HÄVVISNINGAR

BOKSTAVSBETECKNINGAR FÖR ARMATURER SE
ARMATURFÖRTECKNING FÖRKLARINGAR BILAGA 1
UNDER TAK SE RITNING A3-31-01--03



BEF ANT ZONENGEN AVSER SÖN DATUM

RELATIONSRITNING 2009-12-11

LULEÅ KOMMUN
Tekniska förvaltningen
971 85 LULEÅ vx. 0920 - 29 90 00

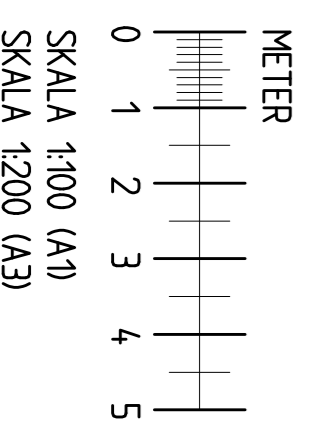
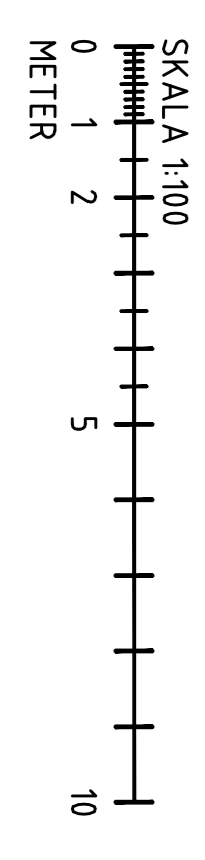
BERGVIKSSKOLAN, LULEÅ
OMBYGGNAD KÖK

I	ARKITECTURISKT MONARKEN	TEL. 0911-398 00	FAX. 0911-398 29
A	ARKITECTURISKT MONARKEN	TEL. 0911-398 00	FAX. 0911-398 29
K	ARKITECTURISKT MONARKEN	TEL. 0911-398 00	FAX. 0911-398 29
M	SWEDO VVB AB	TEL. 0920-355 00	FAX. 0920-355 45
R	BOTHUNA VVS ING. AB	TEL. 0920-22 35 55	FAX. 0920-22 35 55
L	BOTHUNA VVS ING. AB	TEL. 0920-22 35 55	FAX. 0920-22 35 55
SQ	BOTHUNA VVS ING. AB	TEL. 0920-22 35 55	FAX. 0920-22 35 55
E	RAHÖLJ SVENDE AB	TEL. 0920-20 01 42	FAX. 0920-20 01 81
UPPDRAG NR	61870619939		
PROJEKT NR	PEHJ		
DATUM	2006-11-14		
HANDLEDARE	PETER HJÄLTE		
ANSVARIG			

BERGVIKSSKOLAN
HUS 08 (D), 09 (E)
BOTTENPLAN
BELYSNING

SKALA 1:100 (A1)
E63.1-51-002

TEKNISKA FÖRVALTNINGENS INTERNA NUMRERING	26141	OBJEKT NR	1003
DRÖRS NR		ARBETS NR	
		RITNING NR	



REF. LAGER