

FÖRKLARINGAR

FÖR SAMTLIGA UNDERTAK ANGES TYP OCH HÖJD ÖVER GOLV

U2
RF=2400

U2 = UNDERTAKSTYP U2 ENL. FÖRTECKNING UNDERTAKSTYPER
H=2400 = MÅTT AVSER FRÅN FÄRDIGT GOLV TILL UNDERKANT UNDERTAK

BETECKNINGAR

☐ ∅ LÄGE FÖR INFÄLLDA VENTILATIONSÖDN

FÖRESKRIFTER

DENNA RITNING AVSER ENDAST ATT REDOVISA UNDERTAK, BETRÄFFANDE EXAKT PLANLÖSNING, DÖRRSLAGNINGAR MM SE RITNING NR A00-01-001 - 004

MONTERING AV UNDERTAK SKALL UTFÖRAS ENL. FABRIKANTENS ANVISNINGAR

YTSKIKT OCH BEKLÄDNADER I TAK SKALL UPPFYLLA FÖRDRINGAR FÖR BRANDSKYDD ENL. BOVERKETETS BYGGREGLER BBR, BFS 199357 MED ÄNDRINGAR I.o.m. BFS 2002:19

INFÄSTNINGAR OCH BELASTNINGAR ENL. FABRIKANTENS ANVISNINGAR

PRIMÄR- RESP. SEKUNDÄRREGLAR I UNDERTAKSKONSTRUKTIONEN SKALL DIMENSIONERAS FÖR UPPHÄNGNING AV ARMATURER OCH VENTILATIONSÖDN OCH DÄR INSTALLATIONER EJ ÄR PLACERAD UNDER REGEL SKALL KORTLING UTFÖRAS FÖR UPPHÄNGNING AV INSTALLATIONER

ÖBS! INSTALLATIONER FÅR EJ UPPHÄNGAS DIREKT I SKIVA

PENDLAR OCH HÄNGJÄRN SKALL UTFÖRAS JUSTERBARA

OM EJ ANNAT ANGES SKALL UNDERTAK LEVERERAS FÄRDIGBEHANDLADE FRÅN FABRIK INKL. SYNLIGA DELAR AV MONTAGESYSTEM SOM UTFÖRES I KULÖR LIKA SKIVOR PASSBITAR VILKA KAPAS SKALL KANTMÄLAS

VID NIVÅÄNDRING MELLAN OLIKA UNDERTAKSHÖJDER SKALL VERTIKAL DEL UTFÖRAS LIKA RESP. UNDERTAKSTYP ALT. MED SLÄTPLÅT. ÖMFATTN. ENL. PLANRITNINGAR

STORLEK OCH ÖMFATTNING AV INFÄLLDA INSPEKTIONSLUCKOR AV PLÅT, MONTERADE I GIPSTAK ENLIGT RUMSBESKRIVNING PLACERING SAMORDNAS MED INSTALLATIONSHANDLINGAR

UNDERTAKSPLATTOR MED DETEKTORER FÖR BRANDLARM, UTRYNNINGSSKYLTAR, TAKÖSDOR OCH UTANPÅLIGGANDE ARMATURER UTFÖRES SOM FAST DEL MED ÖVANLIGGANDE FÖRSTÄRKNING AV 6MM PLYWOOD ÖMFATTNING OCH PLACERING ENLIGT INSTALLATIONSHANDLINGAR

GIPSINKLÄDNADER

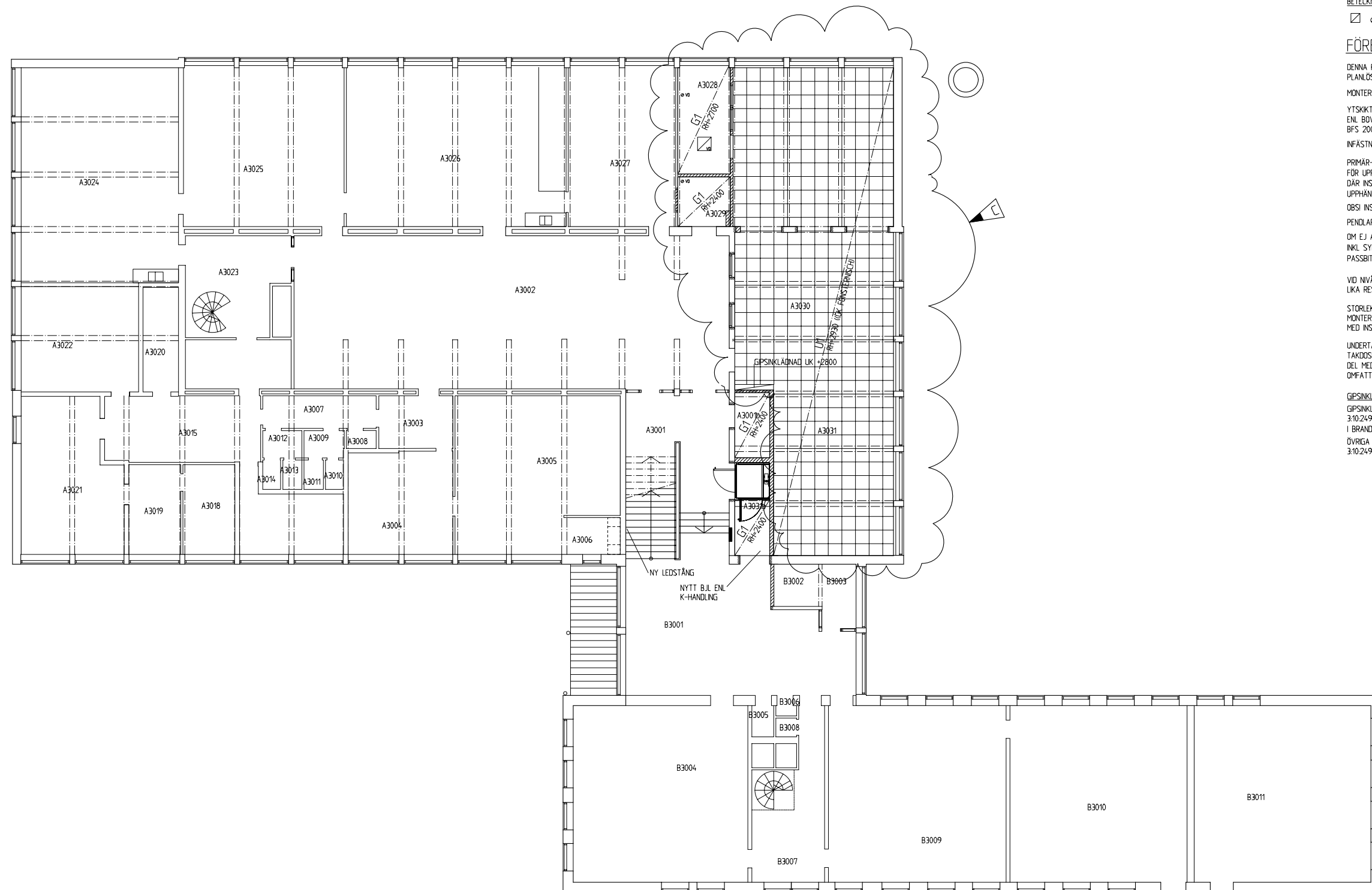
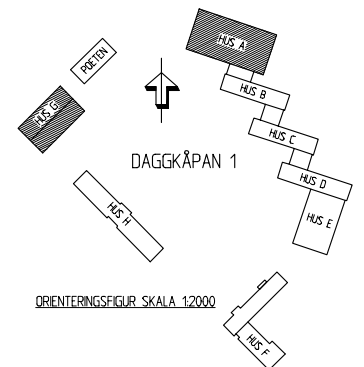
GIPSINKLÄDNADER AV VENTILATIONER UTFÖRES ENLIGT GYPROC TYPDETALJ

3:10:24:9 OCH 3:10:25:0

I BRANDKLASSAT UTFÖRANDE EIGO, OM EJ ANNAT ANGES

ÖVRIGA GIPSINKLÄDNADER UTFÖRES ENLIGT GYPROC TYPDETALJ

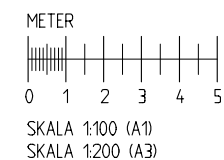
3:10:24:9, EJ BRANDKLASSAT UTFÖRANDE, OM EJ ANNAT ANGES



UNDERTAKSTYPER

G1
NEDPENDLAT UNDERTAK AV 13mm GYPROC GIPSSKIVA NORMAL I STÅLREGLVERK ENL. GYPROC TYP 01, DATABLAD 3:22:101 GPSTAK MÅLNINGSBEHANDLAS ENL. RUMSBESKRIVNING

U1
NEDPENDLAT, DEMONTERBART UNDERTAK AV TYP ECOPHON MASTER E/ alfa, ELLER LK.V.
ABSORPTIONSKLASS A. MONTERAS HELTÄCKANDE OCH I SYNLIGT BÄRVERK ENL. ECOPHON PRINCIPSSKISS M56
AVSLUTNING MOT VÄGGAR MED CONNECT SKUGGLIST.
ABSORBENTMÅTT: 600x600x40mm
KULÖR: ABSORBERTER OCH BÄRVERK VIT 010 ENL. FABR. STD



B	1	ÄNDRINGS PM NR 3	PSM	2005-06-27
A	0	ÄNDRINGS PM NR 1	PSM	2005-05-24
BET	ANT	ÄNDRING AVSER	SGH	DATUM
BYGGHANDLING				
 LULEÅ KOMMUN Tekniska förvaltningen 971 85 LULEÅ vx 0920 - 29 30 00				
BERGVIKSSKOLAN, KV DAGGKÅPAN 1				
OMBYGGNAD - HISSAR				
A	MAF	ARKITEKONTOR AB	TEL. 0920-247777	FAX. 0920-14081
K	RAMBÖLL	SVERIGE AB	TEL. 0920-200100	FAX. 0920-200181
V	ET VVS	KONSULT AB	TEL. 0920-247250	FAX. 0920-247259
E	NDREPROJEKTERING	EL AB	TEL. 0920-280880	FAX. 0920-882 74
I	-	-	TEL. -	FAX. -
UPPDRAG NR	04084	RITAD AV	PSM	HANDLAGGARE
DATUM	2005-04-12	ANSVARIG		P. SUNDSTRÖM
HUS A				
VÅNING 3				
UNDERTAK				
SKALA	1:100 / A1	NUMMER	A37-01-003 B	
TEKNISKA FÖRVALTNINGENS INTERNA NUMRERING	VIT	OBJEKT NR	I BET	
ORDER NR	26141	1003		
ARBETS NR		RITNING NR		