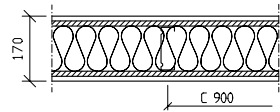


GYPROC ERGOnomic SYSTEM

VÄGGTYP

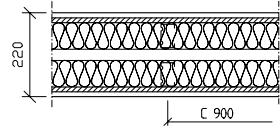
KONSTRUKTION
LJUDKLASS



13 GYPROC NORMAL ERGO SKIVOR
12 PLYWOOD
120 GYPROC ERGONOMIC REGLER
+ 120 MINERALULL
12 PLYWOOD
13 GYPROC NORMAL ERGO SKIVOR

V1 E-E 120/120 (c900) 202 M120
I PRINCIP

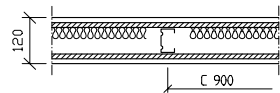
48 dB*



13 GYPROC NORMAL ERGO SKIVOR
12 PLYWOOD
70 GYPROC ERGONOMIC REGLER
+ 70 MINERALULL
70 GYPROC ERGONOMIC REGLER
+ 70 MINERALULL
12 PLYWOOD
13 GYPROC NORMAL ERGO SKIVOR

V2 E-DD 70/70 (c900) 202 M140

48 dB*



13 GYPROC NORMAL ERGO SKIVOR
12 PLYWOOD
70 GYPROC ERGONOMIC REGLER
+ 30 MINERALULL
12 PLYWOOD
13 GYPROC NORMAL ERGO SKIVOR

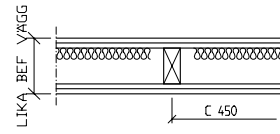
V5 E-E 70/70 (c900) 202 M30
I PRINCIP

35 dB*

IGENBYGGNAD AV BEF VÄGGÖPPNINGAR

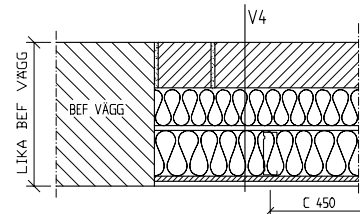
VÄGGTYP

KONSTRUKTION
LJUDKLASS



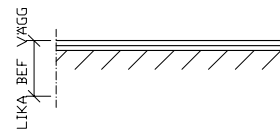
2x13 GYPROC NORMAL ERGO SKIVOR
TRÄREGLER ANPASAS EFTER BEF VÄGGJOCKLEK
+ 30 MINERALULL
2x13 GYPROC NORMAL ERGO SKIVOR

V3 TRÄREGLER MED GIPS



120 RÖDTEGEL ANPASSAS TILL BEF MURNING
95 MINERALULL
13 GIPS
120 GYPROC REGLER ER95
+ 120 MINERALULL
12 PLYWOOD
13 GYPROC NORMAL ERGO SKIVA

V4 TEGELVÄGG E-E 120/120 (c450) 201 M120



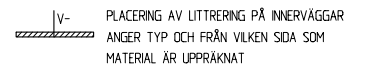
2x13 GYPROC NORMAL ERGO SKIVOR
BEF VÄGG

V6 KOMPLETTERING MED GIPS

FÖRKLARINGAR

BRAND/LJUDKLASS AVSER AVSKILJANDE VÄGGAR.
BRANDKLASS PÅ VÄGGAR ENL. BRANDSEKTIONERINGSRITNING.

LITTRERING AV VÄGGAR



MÄTT VÄGGJOCKLEKAR AVSER FÄRDIGA YTOR
→ TEORETISKT LJUDVÄRDE

FÖRESKRIFTER

GIPSSKIVOR PÅ STÅLREGLERSTOMME OCH TRÄREGLERSTOMME SKALL VARA FABRIKAT GYPROC AB ELLER LIKVÄRDIGT

VÄGGUPPBYGGNAD OCH MONTERING AV GIPSSKIVOR PÅ STÅLREGLERSTOMME OCH TRÄREGLERSTOMME SAMT ANSLUTNINGSDETALIER MOT ANGRÄNSANDE BYGGNADSDELAR UTFÖRES ENL. GYPROCS ANVISNINGAR.

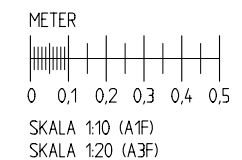
ANSLUTNING MOT GOLV OCH VÄGGAR UTFÖRES MED TORR FOGTÄTNING. GT-LISTEN AV EPDM-CELLGUMMI.

REGLAR RUNT ÖPPNINGAR SKALL FÖRSTÄRKAS MED TRÄ- ELLER FÖRSTÄRKNINGSREGLER.

FÖR INFÄSTNING AV VÄGGHÄNGDA KOMPLETTERINGAR OCH ARMATURER, BLANDARE, KAPPHYLLOR, TYNGRE DON ETC UTFÖRES FÖRSTÄRKNINGSPLÄTAR ENLIGT GYPROCS ANVISNINGAR.

HÄNVISNINGAR

BRANDSEKTIONERING ENL. RITN. NR. A00-01-001 - A00-01-004



A	0	ÄNDRINGS PM NR 1	PSM	2005-05-24
BET	ANT	ANDRINGS AVSER	SEN	DATUM
BYGGHANDLING				
 LULEÅ KOMMUN Tekniska förvaltningen 971 85 LULEÅ vx 0920 - 29 30 00				
BERGVIKSSKOLAN, KV DAGGKÅPAN 1				
OMBYGGNAD - HISSAR				
A	MAF	ARKITEKTENTOR AB	TEL 0920-247777	FAX 0920-14081
K	RAMBÖLL	SVERIGE AB	TEL 0920-200100	FAX 0920-200181
V	JET	VVS KONSULT AB	TEL 0920-247250	FAX 0920-247259
E	NDREPROJEKTERING	EL AB	TEL 0920-280880	FAX 0920-882 74
I	-	-	TEL -	FAX -
UPPDRAG NR 04084		RTAD AV PSM	HANDLÄGGARE P. SUNDSTRÖM	
DATUM 2005-04-12		ANSVARS		
HUS A OCH G				
VÄGGTYPER				
SKALA	1:100	A1	NUMMER	A36-23-001 A
TEKNISKA FÖRVALTNINGENS INTERNA NUMRERING				
ORDR NR	26141	VIT	1003	OBJEKT NR
		ARBETS NR		RITNING NR