

## FÖRKLARINGAR

MÄTT ANGES I MILLIMETER

## FÖRESKRIFTER

GENERELLT GÄLLER ATT GOLVBEÄGNINGAR RIVS DÄR GOLVBEÄGNINGAR OCH VÄGGAR RIVS SAMT DÄR OMMÄLNING AV VÄGGAR SKALL SKA

GENERELLT GÄLLER ATT TAKLISTER RIVS DÄR VÄGGAR OCH TAK RIVS SAMT DÄR OMMÄLNING AV VÄGGAR OCH TAK SKALL SKA

GENERELLT GÄLLER ATT I RUM DÄR GOLVBRUNNAR SKALL MONTERAS BORTBILAS BJÄLKLAG SÅ ATT FALL ENL. BESKRIVNING MOT GOLVBRUNN KAN UTFÖRAS.

GENERELLT GÄLLER ATT SMYG OCH PELARE RÄKNAS TILL VÄGG.

HÄLTAGNINGAR I BETONG OCH TEGELVÄGGAR FÖR DÖRR- OCH PARTIÖPPNINGAR SKALL SÄGAS. SÄGNING SKALL UTFÖRAS SÅ ATT SNITT EJ GÅR FÖRBI HÖRN.

MINDRE INREDNINGAR SÅSOM HYLLOR, SKÅP, SPEGLAR, LISTER, HANDUKTORKAR, KRÖKAR, FÖNSTERBANKAR AV TRÄ, TAVELLISTER, DRAPERIER, GÄRDINNESLAG OCH GÄRDINSENOR, KÄRT - OCH PROJEKTÖRDUKAR MM SKALL RIVAS/DEMONTAS ENL. BESTÄLLARENS ANVISNINGAR.

R ANGER KOMPLETTERINGAR SOM RIVS

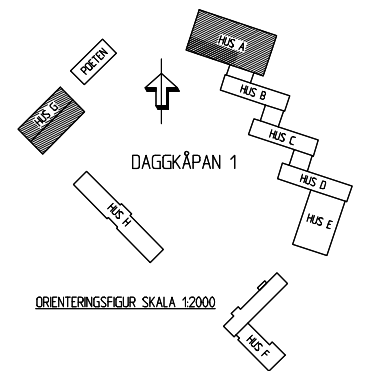
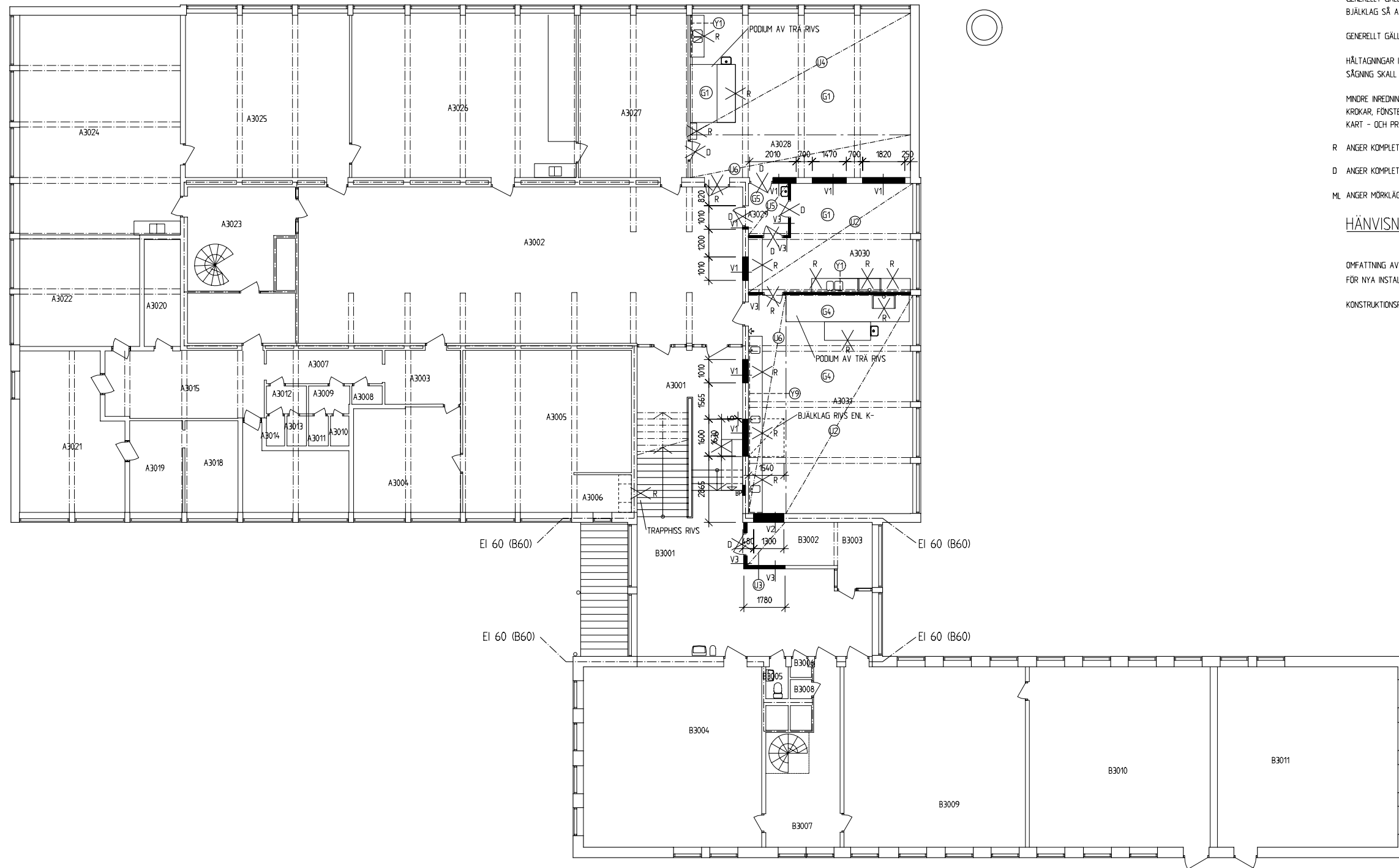
D ANGER KOMPLETTERINGAR SOM DEMONTERAS

ML ANGER MÖRKLÄGNINGSGÄRDINER INKL. SKENOR SOM RIVS

## HÄNVISNINGAR

OMFATTNING AV RIVNING AV INSTALLATIONER SAMT HÄLTAGNING/RIVNING FÖR NYA INSTALLATIONER SE INSTALLATIONSHANDLINGAR

KONSTRUKTIONSPÅVERKANDE RIVNING SE ÄVEN ENL. K-HANDLINGAR



## FÖRESKRIFTER FORTS.



ANGER GOLVBEÄGNING/KONSTRUKTION ENL. BETECKNING SOM RIVS MM

- G1 PLASTMATTAN INKL. LIMRESTER, SÖCKEL AV FURU
- G2 LAMINATGOLV INKL. STEGLJUDSMATTAN, SÖCKEL AV FURU
- G3 KALKSTEN OCH SÖCKEL AV KALKSTEN (DEMONTAS) SÄTTBRUK RIVS
- G4 PLASTPLATTOR INKL. LIMRESTER, SÖCKEL AV FURU
- G5 KALKSTEN (RIVS E.J.) BEHANDLING ENL. BESKR. SÖCKEL AV FURU RIVS
- G6 PLASTMATTAN MED UPPVIK INKL. LIMRESTER

OM EJ ANNAN OMFATTNING ANGES GÄLLER RIVNING AV GOLVBEÄGNING/KONSTRUKTION I HELA RUMMET



ANGER UNDERTAK/YTSKITT I TAK ENL. BETECKNING SOM RIVS MM

- U1 FÖRSÄNKT UNDERTAKSKONSTRUKTION AV GLESPANEL MED ÖVANLIGGANDE MINERALULLSKIVOR INKL. BÄRVERK
- U2 FÖRSÄNKT UNDERTAKSKONSTRUKTION AV SUTSAD GIPSSKIVA INKL. BÄRVERK
- U3 MÅLAD BETONG (RIVS E.J.)
- U4 MINERALULLSPÄLLETTOR INKL. PENDLAT BÄRVERK
- U5 FÖRSÄNKT UNDERTAKSKONSTRUKTION AV MÅLAD SKIVA INKL. BÄRVERK
- U6 INKLÄDNAD AV 2x13 GIPS INKL. BÄRVERK, INKLÄDNAD OMFATTAR ÄVEN VERTIKAL DEL MOT BJÄLKLAG



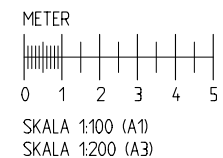
ANGER YTSKITT PÅ VÄGG ENL. BETECKNING SOM RIVS MM

- Y1 STÅNSKYDD AV KAKEL INKL. SÄTTBRUK, H=3 SKIFT
- Y2 STÅNSKYDD AV KAKEL INKL. SÄTTBRUK, H=9 SKIFT



ANGER VÄGG ENL. BETECKNING SOM RIVS MM

- V1 250 PLATSGJUTEN BETONG, AVVÄXLINGAR OCH HÖJDMÄTT ENL. K-HANDLING
- V2 120 RÖDTEGEL + 80 MINERALULL + 180 PLATSGJUTEN BETONG, TEGEL RIVS VARLIGT FÖR ÅTERANVÄNDNING
- V3 2-LAG GIPS + REGLAR s600 + 2-LAG GIPS
- V4 2-LAG GIPS + REGLAR s600



A	0	ÄNDRINGS PM NR 1	PSM	2005-05-24
BET	ANT	ÄNDRINGEN AVSER	SGH	DATUM
<b>BYGGHANDLING</b>				
 <b>LULEÅ KOMMUN</b> <b>Tekniska förvaltningen</b> 971 85 LULEÅ vx 0920 - 29 30 00				
BERGVIKSSKOLAN, KV DAGGKÅPAN 1				
OMBYGGNAD - HISSAR				
A	MAF	ARHITEKTENTOR AB	TEL 0920-247777	FAX 0920-14081
K	RAMBÖLL	SVERIGE AB	TEL 0920-200100	FAX 0920-200181
V	JET	VVS KONJULT AB	TEL 0920-247250	FAX 0920-247259
E	NDREPROJEKTERING	EL AB	TEL 0920-280880	FAX 0920-882 74
I	-	-	TEL -	FAX -
UPPRAG NR	04084	RITAD AV	PSM	HANDLAGARE
DATUM	2005-04-12	ANSVÄRIG		P. SUNDSTRÖM
HUS A				
VÅNING 3				
RELATION, RIVNING/ DEMONTERING				
SKALA	1:100 / A1	NUMMER	A03-01-003 A	
TEKNISKA FÖRVALTNINGENS INTERNA NUMRERING				
ORDRER NR	26141	OBJEKT NR	1003	
	ARBETS NR	RITNING NR		