

FÖRKLARINGAR

MÄTT ANGES I MILLIMETER

FÖRESKRIFTER

GENERELLT GÄLLER ATT GOLVSOCKLAR RIVS DÄR GOLVBELÄGGNINGAR OCH VÄGGAR RIVS SAMT DÄR OMMÄLNING AV VÄGGAR SKALL SKA

GENERELLT GÄLLER ATT TAKLISTER RIVS DÄR VÄGGAR OCH TAK RIVS SAMT DÄR OMMÄLNING AV VÄGGAR OCH TAK SKALL SKA

GENERELLT GÄLLER ATT I RUM DÄR GOLVBRUNNAR SKALL MONTERAS BORTBILAS BJÄLKLAG SÅ ATT FALL ENL. BESKRIVNING MOT GOLVBRUNN KAN UTFÖRAS.

GENERELLT GÄLLER ATT SMYG OCH PELARE RÄKNAS TILL VÄGG.

HÄLTAGNINGAR I BETONG OCH TEGELVÄGGAR FÖR DÖRR- OCH PARTIÖPPNINGAR SKALL SÄGAS. SÄGNING SKALL UTFÖRAS SÅ ATT SNITT EJ GÅR FÖRBI HÖRN.

MINDRE INREDNINGAR SÄSOM HYLLOD, SKÅP, SPEGLAR, LISTER, HANDUKTORKAR, KRÖKAR, FÖNSTERBANKAR AV TRÄ, TAVELLISTER, DRAPERIER, GARDINBESLAG OCH GARDINSKENOR, KART - OCH PROJEKTORLUDAR MM SKALL RIVAS/DEMONTAS ENL. BESTÄLLARENS ANVISNINGAR.

R ANGER KOMPLETTERINGAR SOM RIVS

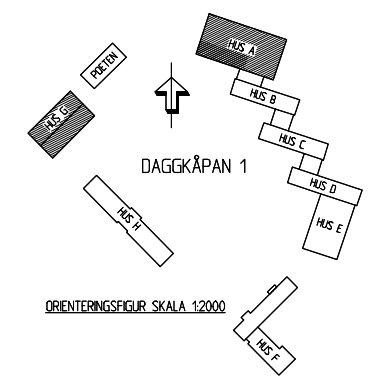
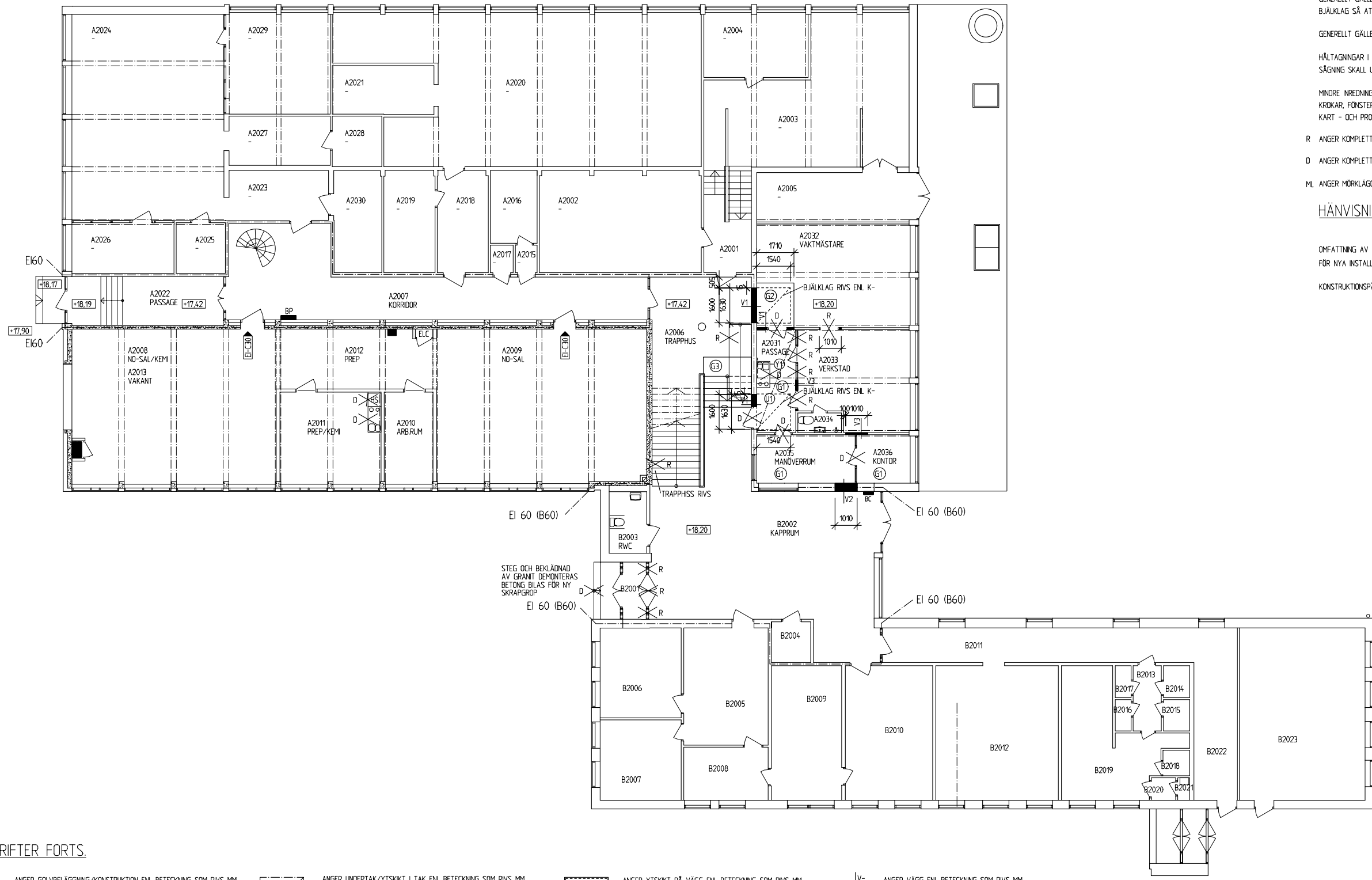
D ANGER KOMPLETTERINGAR SOM DEMONTERAS

ML ANGER MÖRKLÄGGNINGSGARDINER INKL. SKENOR SOM RIVS

HÄNVISNINGAR

OMFATTNING AV RIVNING AV INSTALLATIONER SAMT HÄLTAGNING/RIVNING FÖR NYA INSTALLATIONER SE INSTALLATIONSHANDLINGAR

KONSTRUKTIONSPÅVERKANDE RIVNING SE ÄVEN ENL. K-HANDLINGAR



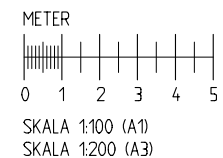
FÖRESKRIFTER FORTS.

- ANGER GOLVBELÄGGNING/KONSTRUKTION ENL. BETECKNING SOM RIVS MM
- G1 PLASTMATTAN INKL. LIMRESTER, SOCKEL AV FURU
 - G2 LAMINATGOLV INKL. STEGLJUDSMATTAN, SOCKEL AV FURU
 - G3 KALKSTEN OCH SOCKEL AV KALKSTEN (DEMONTAS) SÄTTBRUK RIVS
 - G4 PLASTPLATTOR INKL. LIMRESTER, SOCKEL AV FURU
 - G5 KALKSTEN (RIVS E.J.) BEHANDLING ENL. BESKR. SOCKEL AV FURU RIVS
 - G6 PLASTMATTAN MED LUPPKV. INKL. LIMRESTER

- ANGER UNDERTAK/YTSKITT I TAK ENL. BETECKNING SOM RIVS MM
- U1 FÖRSÄNKT UNDERTAKSKONSTRUKTION AV GLESPANEL MED ÖVANLIGGANDE MINERALULLSKIVOR INKL. BÄRVERK
 - U2 FÖRSÄNKT UNDERTAKSKONSTRUKTION AV SUTSAD GIPSSKIVA INKL. BÄRVERK
 - U3 MÅLAD BETONG (RIVS E.J.)
 - U4 MINERALULLSPÄTTOR INKL. PENDLAT BÄRVERK
 - U5 FÖRSÄNKT UNDERTAKSKONSTRUKTION AV MÅLAD SKIVA INKL. BÄRVERK
 - U6 INKLÄDNAD AV 2x13 GIPS INKL. BJÄLKLAG, INKLÄDNAD OMFATTAR ÄVEN VERTIKAL DEL MOT BJÄLKLAG

- ANGER YTSKITT PÅ VÄGG ENL. BETECKNING SOM RIVS MM
- Y1 STÅNSKYDD AV KAKEL INKL. SÄTTBRUK, H=3 SKIFT
 - Y2 STÅNSKYDD AV KAKEL INKL. SÄTTBRUK, H=9 SKIFT

- ANGER VÄGG ENL. BETECKNING SOM RIVS MM
- V1 250 PLATSGJUTEN BETONG, AVVÄXLINGAR OCH HÖJDMÄTT ENL. K-HANDLING
 - V2 120 RÖDTEGEL + 80 MINERALULL + 180 PLATSGJUTEN BETONG, TEGEL RIVS VARLIGT FÖR ÅTERANVÄNDNING
 - V3 2-LAG GIPS + REGLAR s600 + 2-LAG GIPS
 - V4 2-LAG GIPS + REGLAR s600



A	0	ÄNDRINGS PM NR 1	PSM	2005-05-24
BET	ANT	ANDREAN AVSER	SGH	DATUM
BYGGHANDLING				
 LULEÅ KOMMUN Tekniska förvaltningen 971 85 LULEÅ vx 0920 - 29 30 00				
BERGVIKSSKOLAN, KV DAGGKÅPAN 1				
OMBYGGNAD - HISSAR				
A	MAF	ARHITEKTORER AB	TEL. 0920-247777	FAX. 0920-14081
K	RAMBOLL	SVERIGE AB	TEL. 0920-200100	FAX. 0920-200181
V	JET	VVS KONSULT AB	TEL. 0920-247250	FAX. 0920-247259
E	INDREPROJEKTERING	EL AB	TEL. 0920-280880	FAX. 0920-882 74
I			TEL. -	FAX. -
UPPDRAG NR 04084		RTID AV PSM	HANDLAGGARE P. SUNDSTRÖM	
DATUM 2005-04-12		ANSVÄRIG		
HUS A				
VÅNING 2				
RELATION, RIVNING/ DEMONTERING				
SKALA 1:100 /A1	NUMMER A03-01-002	I BET		
TEKNISKA FÖRVALTNINGENS INTERNA NUMRERING				
ORDER NR	VIT 26141	OBJEKT NR 1003		
	ARBETS NR	RIVNING NR		