

## FÖRKLARINGAR

MÄTT ANGES I MILLIMETER

## FÖRESKRIFTER

GENERELLT GÄLLER ATT GOLVSOCKLAR RIVS DÄR GOLVBELÄGGNINGAR OCH VÄGGAR RIVS SAMT DÄR OMMÅLNING AV VÄGGAR SKALL SKA

GENERELLT GÄLLER ATT TAKLISTER RIVS DÄR VÄGGAR OCH TAK RIVS SAMT DÄR OMMÅLNING AV VÄGGAR OCH TAK SKALL SKA

GENERELLT GÄLLER ATT I RUM DÄR GOLVBRUNNAR SKALL MONTERAS BORTBILAS BJÄLKLAG SÅ ATT FALL ENL. BESKRIVNING MOT GOLVBRUNN KAN UTFÖRAS.

GENERELLT GÄLLER ATT SMYG OCH PELARE RÄKNAS TILL VÄGG.

HÅLTAGNINGAR I BETONG OCH TEGELVÄGGAR FÖR DÖRR- OCH PARTIÖPPNINGAR SKALL SÄGAS. SÄGNING SKALL UTFÖRAS SÅ ATT SNITT EJ GÅR FÖRBI HÖRN.

MINDRE INREDNINGAR SÅSOM HYLLOD, SKÅP, SPEGLAR, LISTER, HANDUKTORKAR, KRÖKAR, FÖNSTERBANKAR AV TRÄ, TAVELLISTER, DRAPERIER, GÄRDINNESLAG OCH GÄRDINSENOR, KÄRT - OCH PROJEKTORLUKAR MM SKALL RIVAS/DEMONTAS ENL. BESTÄLLARENS ANVISNINGAR.

R ANGER KOMPLETTERINGAR SOM RIVS

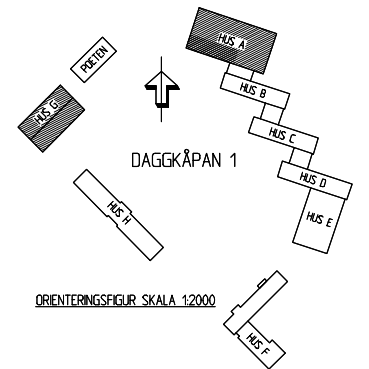
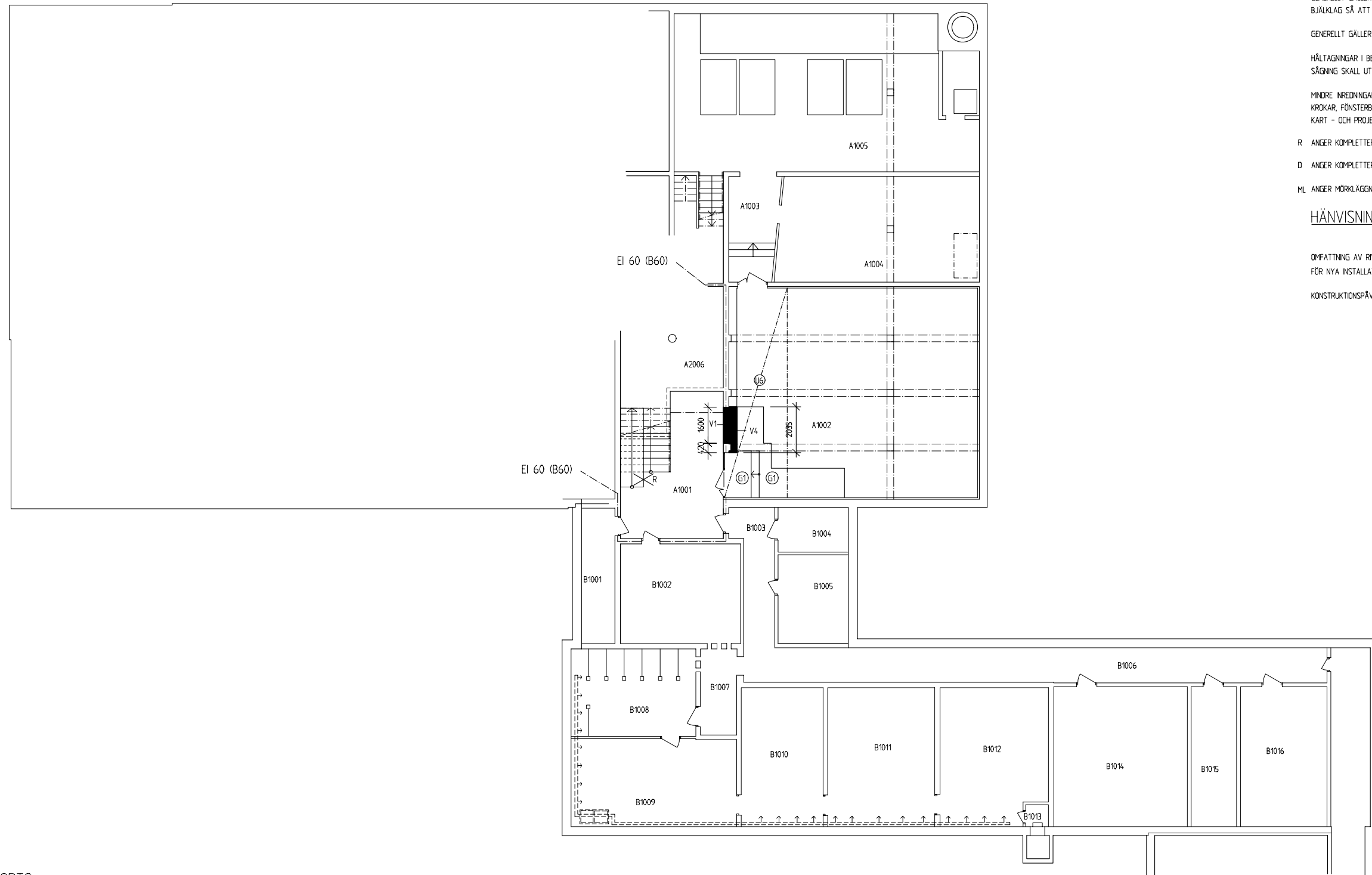
D ANGER KOMPLETTERINGAR SOM DEMONTERAS

ML ANGER MÖRKLÄGNINGSGÄRDINER INKL. SKENOR SOM RIVS

## HÄNVISNINGAR

OMFATTNING AV RIVNING AV INSTALLATIONER SAMT HÅLTAGNING/RIVNING FÖR NYA INSTALLATIONER SE INSTALLATIONSHANDLINGAR

KONSTRUKTIONSPÅVERKANDE RIVNING SE ÄVEN ENL. K-HANDLINGAR



## FÖRESKRIFTER FORTS.



ANGER GOLVBELÄGGNING/KONSTRUKTION ENL. BETECKNING SOM RIVS MM

- G1 PLASTMATTAN INKL. LIMRESTER, SOCKEL AV FURU
- G2 LAMINATGOLV INKL. STEGLJUDSMATTAN, SOCKEL AV FURU
- G3 KALKSTEN OCH SOCKEL AV KALKSTEN (DEMONTAS) SÄTTBRUK RIVS
- G4 PLASTPLATTOR INKL. LIMRESTER, SOCKEL AV FURU
- G5 KALKSTEN (RIVS E.J.) BEHANDLING ENL. BESKR. SOCKEL AV FURU RIVS
- G6 PLASTMATTAN MED UPPVIK INKL. LIMRESTER

OM EJ ANNAN OMFATTNING ANGES GÄLLER RIVNING AV GOLVBELÄGGNING/KONSTRUKTION I HELA RUMMET



ANGER UNDERTAK/YTSKITT I TAK ENL. BETECKNING SOM RIVS MM

- U1 FÖRSÄNKT UNDERTAKSKONSTRUKTION AV GLESPANEL MED ÖVANLIGGANDE MINERALULLSSKIVOR INKL. BÄRVERK
- U2 FÖRSÄNKT UNDERTAKSKONSTRUKTION AV SUTSAD GIPSSKIVA INKL. BÄRVERK
- U3 MÅLAD BETONG (RIVS E.J.)
- U4 MINERALULLSPÄTTOR INKL. PENDLAT BÄRVERK
- U5 FÖRSÄNKT UNDERTAKSKONSTRUKTION AV MÅLAD SKIVA INKL. BÄRVERK
- U6 INKLÄDNAD AV 2x13 GIPS INKL. BÄRVERK, INKLÄDNAD OMFATTAR ÄVEN VERTIKAL DEL MOT BJÄLKLAG



ANGER YTSKITT PÅ VÄGG ENL. BETECKNING SOM RIVS MM

- Y1 STÅNSKYDD AV KAKEL INKL. SÄTTBRUK, H=3 SKIFT
- Y2 STÅNSKYDD AV KAKEL INKL. SÄTTBRUK, H=9 SKIFT



ANGER VÄGG ENL. BETECKNING SOM RIVS MM

- V1 250 PLATSGJUTEN BETONG, AVVÄXLINGAR OCH HÖJDMÄTT ENL. K-HANDLING
- V2 120 RÖDTEGEL + 80 MINERALULL + 180 PLATSGJUTEN BETONG, TEGEL RIVS VARLIGT FÖR ÅTERANVÄNDNING
- V3 2-LAG GIPS + REGLAR s600 + 2-LAG GIPS
- V4 2-LAG GIPS + REGLAR s600



A	0	ÄNDRINGS PM NR 1	PSM	2005-05-24
BET	ANT	ÄNDRINGEN AVSER	SGH	DATUM
<b>BYGGHANDLING</b>				
 <b>LULEÅ KOMMUN</b> <b>Tekniska förvaltningen</b> 971 85 LULEÅ vx 0920 - 29 30 00				
BERGVIKSSKOLAN, KV DAGGKÅPAN 1				
<b>OMBYGGNAD - HISSAR</b>				
A	MAF	ARHITEKTENTOR AB	TEL 0920-247777	FAX 0920-14081
K	RAMBÖLL	SVERIGE AB	TEL 0920-200100	FAX 0920-200181
V	JET	VVS KONSULT AB	TEL 0920-247250	FAX 0920-247259
E	NDRO	PROJEKTERING EL AB	TEL 0920-280880	FAX 0920-882 74
I	-	-	TEL -	FAX -
UPPDRAG NR 04084		RTID AV PSM	HANDLIGGARE P. SUNDSTRÖM	
DATUM 2005-04-12		ANSVÄRIG		
HUS A				
VÅNING 1				
RELATION, RIVNING/ DEMONTERING				
SKALA	1:100 / A1	NUMMER	A03-01-001	BET
TEKNISKA FÖRVALTNINGENS INTERNA NUMRERING				
ORDRER NR	VIT	OBJEKT NR		
	26141	1003		
	ARBETS NR	RIVNING NR		