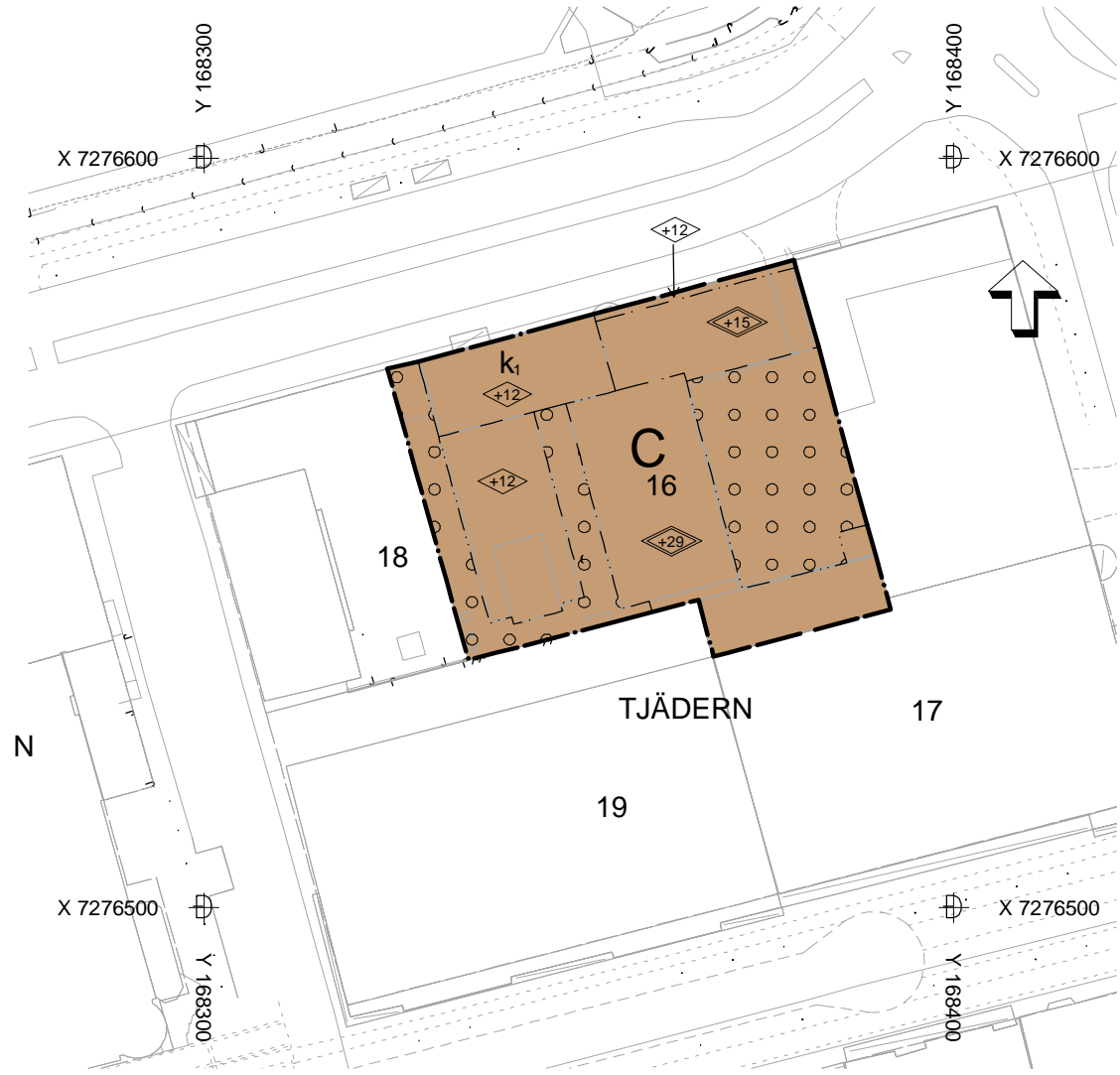
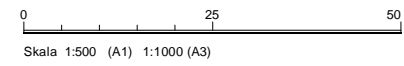


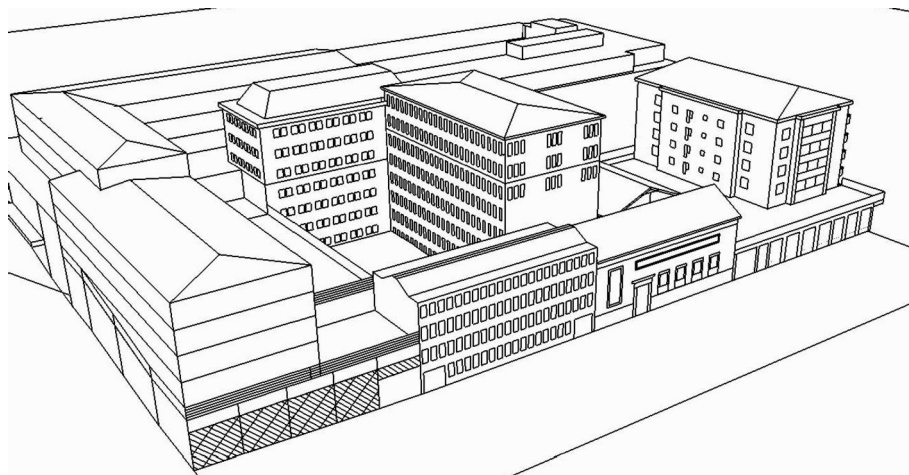
ÖVERSIKTSKARTA



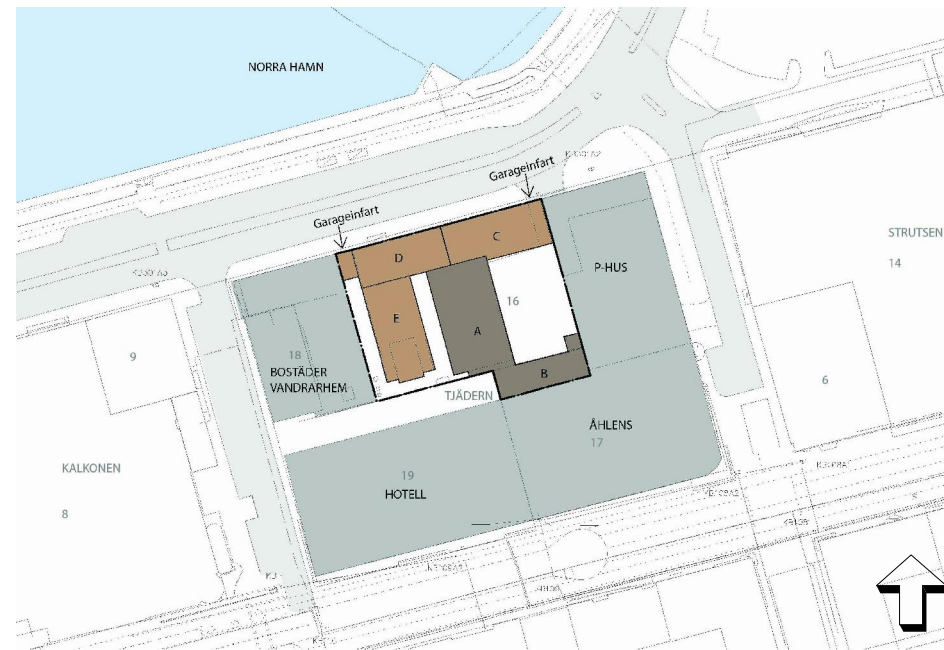
PLANKARTA



- GRUNDKARTANS BETECKNINGAR
- Traktgräns
 - Fastighetsgräns
 - Fachgränsbeteckning
 - Bostadshus
 - Komplementbyggnad
 - Övrig byggnad
 - Skärmtak
 - Trappa
 - Gångväg
 - Körbana
 - Körbana med gångjärn
 - Stall
 - Vägräcke
 - Staket
 - Träd
 - Elanordning
 - Rutningspunkt
 - Markhöjd, inmätt
 - Plangräns
 - Användningsgräns
 - Egenskapsgräns
- Grundkarta över kvarteret Tjädern
Upprättad 2012-08
- Skala 1:1000
- Koordinatsystem i plan: Sweref 99 21 45
Koordinatsystem i höjd: RH2000



ILLUSTRATION



ILLUSTRATIONSKARTA

PLANBESTÄMMELSER

Följande gäller inom områden med nedanstående beteckningar. Endast angiven användning och utformning är tillåten. Bestämmelser utan beteckning gäller inom hela området.

GRÄNSER

- Planområdesgräns
- Egenskapsgräns

ANVÄNDNING AV MARK OCH VATTEN

Kvartersmark

- C Centrum

BEGRÄNSNINGAR AV MARKENS BEBYGGANDE

- Marken får byggas under med körbart bjälklag

PLACERING, UTFORMNING, UTFÖRANDE

Utformning

- Högsta byggnadshöjd i meter över nollplanet
- Högsta totalhöjd i meter över nollplanet

Varsamhet (befintlig bebyggelse)

- k Vid ändring ska hänsyn tas till byggnadens ursprungliga utformning och de karaktärsdrag och värden som angivits i planbeskrivningen under byggnadskultur och gestaltning.

ADMINISTRATIVA BESTÄMMELSER

Genomförandetid

Genomförandetiden är 5 år från den dag planen vinner laga kraft

Strandskydd

Strandskydd är upphävt inom hela planområdet.

UPPLYSNING

Planavgift tas inte ut i samband med bygglov

GRANSKNINGSHANDLING

SBK 2012/170

Detaljplan för del av Centrum

TJÄDERN 16

Luleå kommun Norrbottens län
Stadsbyggnadskontorets planavdelning 2013-04

Gunilla Selin Planchef Karin Geijer Planarkitekt Maria Åberg Ramböll Luleå

Beslutsdatum	Instans
Antagande	
Laga kraft	