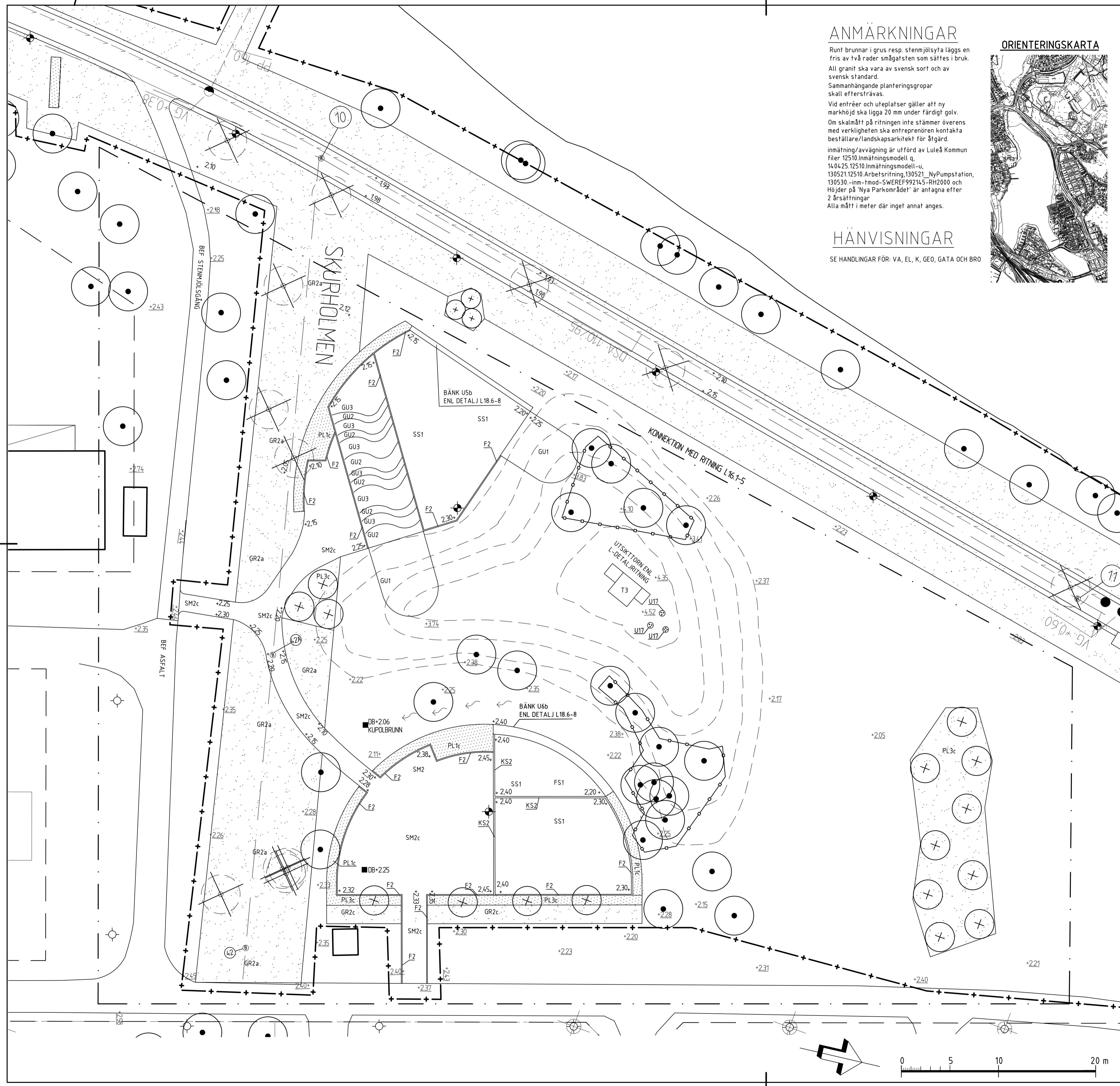


Xrefinfo v3.0 Tema informationselektronik
 _RD-FIL: M1, uppdrag310094000_ostra.lan2_Arbeitsmaterial\Planeringar\Planeringsplan\16-1-1.dwg * Helena Eriksson * 2014-12-10 21:42:04
 -:\Modell\REF\T0201.dwg 2014-10-08 09:30:30 * -:\Modell\REF\drän servisväg.dwg 2013-09-16 22:22:43 * -:\Modell\REF\orienteringskarta.dwg 2013-09-12 20:45:55 * -:\Modell\REF\Raknade linjer norconsult.dwg 2014-10-07 13:43:15 * -:\Modell\L-16.m1-2.dwg 2014-12-10 20:58:25 *
 -:\Modell\L-16.m1-1.dwg 2014-12-10 20:58:36 *



ANMÄRKNINGAR

Runt brunnar i grus resp. stennjölsta läggs en fris av två rader smågatssten som sättes i bruk. All gränit ska vara av svensk sort och av svensk standard. Sammanhängande planeringsgröpar skall eftersträvas. Vid entréer och uteplatser gäller att ny markhöjd ska ligga 20 mm under färdigt gotv. Om skalmått på ritningen inte stämmer överens med verkligheten ska entreprenören kontakta beställare/landskapsarkitekt för åtgärd. Inmätning/avvägning är utförd av Luleå Kommun filer 12510.Inmättningsmodell q, 14.04.25.12510.Inmättningsmodell-u, 13.05.21.12510.Arbeitsritning,130521_NyPumpstation, 130530.-inm-fmod-SWEREF992145-RH2000 och Höjder på 'Nya Parkområdet' är antagna efter 2 årsättningar. Alla mått i meter där inget annat anges.

HÄNVISNINGAR

SE HANDLINGAR FÖR: VA, EL, K, GEÖ, GATA OCH BRO

ORIENTERINGSKARTA



FÖRKLARINGAR

- ARBETSOMRÅDESGRÄNS
Gräns ritad 1m utanför egentlig gräns.
- FASTIGHETSGRÄNS
- KONNEKTIONSLINJE
- BEGRÄNSNINGSLINJE UNDER MARK
- FASADLINJE MED DÖRRPOST
- DÖRRPOST RITAD PÅ INSIDA HUS
- BEF HÖJDKURVA
- HÖJDKURVA
- BEF MARKHÖJD
- BEF MARKHÖJD SOM UTGÅR
- MARKHÖJD
- FÄRDIG GOLVHÖJD
- SIDOLUTNING I PROCENT
- LÅGLINJE FÖR VATTENAVRINNING
- SLÄNT
- SLÄNTKRÖN RESP SLÄNTFOT.
- SE L-DETALJRITNINGAR SLÄNT1, 2, 3, 4 OCH 5
- STÅNGSEL RUNT BEFINTLIGA TRÄD
- UTFÖRS 1M FRÅN TRÄDKRONAS YTTERRANT
- SLITLAGER ASFALT - SERVICEVÄG, KÖRBAR
- SLITLAGER ASFALT - G/C-VÄG (EJ SERVICEVÄG)
- SLITLAGER AV STENMJÖL - SERVICEVÄG
- SLITLAGER AV STENMJÖL - EJ SERVICE VÄG
- SLITLAGER AV STENMJÖL - EJ SERVICE VÄG
- BETONGMARKSTEN
- TYP ST ERIKS PREMIUMPLATTA 400X200X50
- GENOMGÅENDE FOG
- SLITLAGER AV KULLERSTEN (VID RONDELL)
- SÄTTS I BRUK PÅ PAKKAT BÄRLAGER 200 MM
- SLITLAGER AV MAKADAM
- G1 MAKADAM 35-65, G2 ENL L-DETALJRITNING
- T1a, T1b=BELÄGGNING AV TRÄ - VID SMÅBÅTSHAMN
- SE L-DETALJRITNING OCH K-DETALJRITNING
- T2=BELÄGGNING AV TRÄ - VID SITTLATSER
- SE L-DETALJRITNING (TRÄ I STENMJÖL)
- T3=UTSIKTSTORN I TRÄ
- SE L-DETALJRITNING
- T5=TRÄSPÅNG VID KANALPARK
- SE L-DETALJRITNING
- T6a och b = BRYGGOR AV TRÄ VID GOLFFÄNGEN
- SE L-DETALJRITNING OCH K-DETALJRITNING
- SANDYTA AV STRID SAND
- SANDYTA AV FORMBAR LEKSAND
- SLITLAGER AV BARK
- SLITLAGER AV FALLSKYDDSGUMMI
- TYP SUREPLAY
- GU1= 40MM, RESEDA GREEN, 464 700
- GU2=50MM, CAPRI BLUE 461500
- GU3=50MM, KULOR, SKY BLUE 461800
- FÖRSTÄRKT GRÄSREMSA VID SERVICEVÄG
- SÄDD AV GRÄS
- GR2a ÅTERSTÄLLNING
- GR2b PÅ 'NYA PARKOMRÅDET'
- GR2c NY GRÄSYTA
- SÄDD AV ÄNG
- GR3b PÅ 'NYA PARKOMRÅDET'
- GR3c FUKTÄNG
- ÅTERSTÄLLNING AV GRÄSYTA
- VID UPPLAGSPLATS
- GRÄSARMERING
- FÖRSTÄRKT GRÄSYTA
- VEGETATIONSYTA, VÄXTBÄDD
- NY PLANTERINGSYTA
- VEGETATIONSYTA
- VÄXTBÄDD 'NYA PARKOMRÅDET'
- PLANTERING FÖR TRÄD I GRÖNJORD YTA
- PLANTERING FÖR TRÄD PÅ 'NYA PARKOMRÅDET'
- KULLAR, VÄXTBÄDD 'NYA PARKOMRÅDET'
- BEFINTLIGT TRÄD
- Skyddas inom arbetsområdet
- BEFINTLIGT TRÄD SOM TAS BORT
- BEF NATURMARK/VEGETATION

- U16 BULLERPLANK VID SVARTÖVÄGEN
- GRUNDLÄGGNING SE L-DETALJRITNING
- KS1 KANTSTÖD AV CORTENSTÅL
- SE DETALJRITNING
- KS2 KANTSTÖD AV TRÄ (KUBBSARG)
- TYP SLOTTSBRO 8090-1H, SYNLIIG HÖJD 100 MM
- F1 FRIS AV BETONGPLATTA
- TYP ST ERIKS 35-PLATTA T=65 MM
- F2 FRIS AV BETONGMARKSTEN
- TYP ST ERIKS MUNKSTEN, 105X105X70 MM
- SÄTTS I BRUK. GENOMGÅENDE FOG
- F3 FRIS AV CORTENRÖR
- SE L-DETALJRITNING
- M1 MUR AV BETONGELEMENT
- SE L-DETALJRITNING
- M2 SITTBAR MUR
- SE L-DETALJRITNING OCH K-DETALJRITNING
- M3 GABIONMUR VID NÖDUTLOPPSBRUNN
- SE L-DETALJRITNING
- TRP2 RAMP 2 - VID SMÅBÅTSHAMN
- SE L-DETALJRITNING
- TRP3 RAMP 1 - VID PUMPHUS
- SE K-DETALJRITNING
- TRP4 GRADÄNG AV TRÄ VID GOLFFÄNGEN
- SE L-DETALJRITNING OCH K-DETALJRITNING
- TRP5 TRAPPA I BETONGBLOCKSTEG VID PUMPHUS
- SE L-DETALJRITNING.
- TRP6 TRAPPVÄG I STEN SLÄNT, NYA PARKOMRÅDET
- SE L-DETALJRITNING
- Nx NATURSTEN SOM KANTSTEN
- NATURSTEN FRÅN VA-SCHAKT TAS TILLVARA.
- SE L-DETALJRITNING N1 OCH N2 I STRANDLINJE
- DB+00.00 BEF DAGVATTENBRUNN
- SE VA-HANDLINGAR.
- DB+00.00 DAGVATTENBRUNN
- SE VA-HANDLINGAR.
- B BRUNNSLOCK
- SE VA-HANDLINGAR
- DRÄNERINGSLEDNING FÖR SERVICEVÄG
- SE TYPSEKTION FÖR G/C-VÄG
- DRÄNERINGSBRUNN
- SPOLBRUNN
- BEF BELYSNINGSSTOLPE
- SE E-HANDLINGAR
- BELYSNINGSSTOLPE
- LÄGE FÖR FUNDAMENT, SE E-HANDLING
- BRO 1 BRO
- LÄGE FÖR LANDFÄSTE
- BRO 2 BRO
- LÄGE FÖR LANDFÄSTE
- LRx LUFTNINGSRÖR
- LR1 NÖDUTLOPPSVENTIL se VA-handling och
- LR2a, b, c, d, e, SE L-DETALJRITNING,
- GU3=50MM, KULOR, SKY BLUE 461800
- U17: SJÖMÄRKEN, LÄGE FÖR FUNDAMENT
- SE L-DETALJRITNING
- T3 T3: UTSIKTSTORN, LÄGE FÖR FUNDAMENT
- SE L-DETALJRITNING
- VA-LEDNING
- SE HANDLINGAR FÖR VA
- MÄTTSÄTTNING METER
- HÄNVISNING TILL SEKTIONER

BET	ANT	ÄNDRINGEN AVSER	SIGN	DATUM
BYGGHANDLING				
LULEÅ KOMMUN Tekniska förvaltningen 971 85 LULEÅ vx 0920-453000				
ÖSTRA LÄNKEN				
ETAPP 4A				
NORCONSULT TYRENS BRO - INHOUSETECH LANDSKAP - TEMA EL - NORDPROJ EL PSTN - LB ELKONSULT K - KONKRET INGENJÖRER TRAFIKSIGNAL - TKS				
UPPDRAG NR		RITAD AV		HANDLAGGARE
310 092 101		ES, DV, HE, JL		H. ERIKSSON
DATUM		ANSVARIG		
2014-12-12		PER AXELSSON		
MARKPLANERINGSPLAN - DEL 6				
SKALA		NUMMER		BET
1:200/A1, 1:400/A3		L-16.1-6		
TEKNISKA FÖRVALTNINGENS INTERNA NUMRERING				
ORDER NR	VHT	OBJEKT NR	RITNING NR	
		12025		
Koordinatsystem plan		Koordinatsystem höjd		
SWEREF 99 21 45		RH 2000		