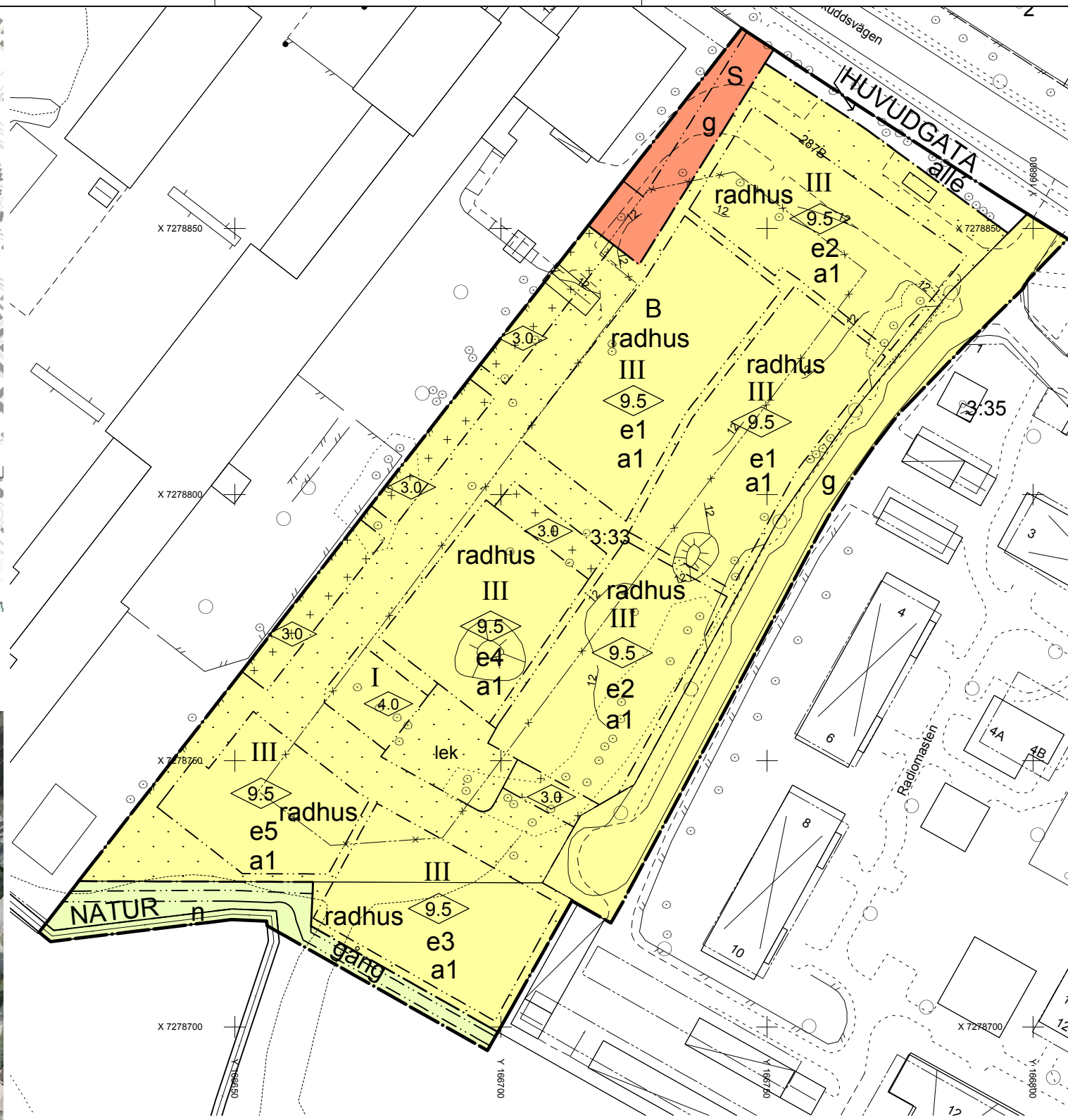


ÖVERSIKTSKARTA



ILLUSTRATIONSKARTA

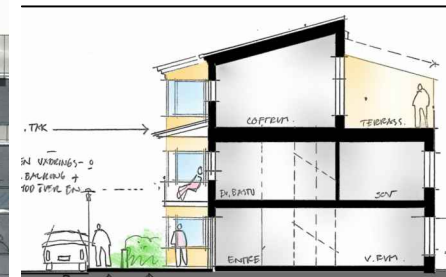


PLANKARTA

Skala 1:500 (A1) 1:1000 (A3)



GATUFASAD



SEKTION

- GRUNDKARTANS BETECKNINGAR
- Fastighetsgräns
  - Servitutsgräns
  - Ledningsgräns
  - Fastighetsbeteckning
  - Bostadshus
  - Komplementbyggnad
  - Övrig byggnad
  - Skärmtak
  - Trappa
  - Stödmur
  - Körbana
  - Körbana med gångbana
  - Stängt
  - Staket
  - Lövträd
  - Rullnätspunkt
  - Elanordning
  - Plangräns
  - Användningsgräns
  - Egenskapsgräns
- Koordinatsystem i plan: Sweref 99 21 45  
Koordinatsystem i höjd: RH2000

PLANBESTÄMMELSER

Följande gäller inom områden med nedanstående beteckningar. Endast angiven användning och utformning är tillåten. Bestämmelser utan beteckning gäller inom hela området.

GRÄNSER

- Planområdesgräns
- Användningsgräns
- Egenskapsgräns

ANVÄNDNING AV MARK OCH VATTEN

Allmänna platser

- HUVUDGATA Trafik mellan områden
- NATUR Naturområde

Kvartersmark

- B Bostäder
- S Skola

UTFORMNING AV ALLMÄNNA PLATSER

- g Gångväg
- allé Befintlig björkallé
- n Stenmuren skall skyddas.

UTNYTTJANDEGRAD/FASTIGHETSINDELNING

- e1 Största byggnadsarea är 620 kvm. Utöver det får förråd uppföras till en yta av 50 kvm.
- e2 Största byggnadsarea är 570 kvm. Utöver det får förråd uppföras till en yta av 40 kvm.
- e3 Största byggnadsarea är 470 kvm. Utöver det får förråd uppföras till en yta av 35 kvm.
- e4 Största byggnadsarea är 420 kvm. Utöver det får förråd uppföras till en yta av 30 kvm.
- e5 Största byggnadsarea är 325 kvm. Utöver det får förråd uppföras till en yta av 25 kvm.

BEGRÄNSNINGAR AV MARKENS BEBYGGANDE

- Byggnad får inte uppföras.
- Marken får med undantag av uthus och garage inte förses med byggnader.
- g Marken skall vara tillgänglig för gemensamhetsanläggning

MARKENS ANORDNANDE (utformning av kvartersmark)

Mark och vegetation

- lek Lekplats. Parkeringsplats får inte finnas.

PLACERING, UTFORMNING, UTFÖRANDE

Utformning

- ◊ Högsta byggnadshöjd i meter
- I,III Högsta antal våningar
- radhus Endast radhus

STÖRNINGSKYDD

Bostäder skall utföras så att den dygnsekvivalenta ljudnivån inomhus i bostadsrum inte överstiger 30dB(A) samt att maximala ljudnivån inomhus i bostadsrum inte överstiger 45dB(A).

ADMINISTRATIVA BESTÄMMELSER

Genomförandetid

Genomförandetiden är 5 år från den dag planen vinner laga kraft

Ändrad lovplikt, lov med villkor

Bygglov krävs även för omfärgning av fasad samt byte av fasadmateriell inom kvartersmark för bostadsändamål.

Fastighetsindelning

- a1 Kvartersmarken får inte delas i flera fastigheter.

UPPLYSNINGAR

Björkallén är biotopskyddad. Dispens från länsstyrelsen krävs för trädfallning.

Vid ansökan om bygglov för åtgärder som ingår under Ändrad lovplikt, ska ingen avgift erläggas.

SBK 2012-266

Detaljplan för Del av Mjölkudden  
Mjölkudden 3: 33

Luleå kommun Norrbottens län  
Stadsbyggnadskontorets planavdelning

AnneLie Granjung  
Planchef

Nikara Movafaghi  
Planarkitekt

Beslutsdatum	Instans
2014-02-24	KF
Laga kraft	
2014-03-28	

PL 408