

Statistiska meddelanden

November 2017
Luleå kommun



ARBETSMARKNAD (sid 2-4) 2017-11-30

2,3% öppet arbetslösa personer 16-64 år

2,0% öppet arbetslösa ungdomar 18-24 år

5,9% öppet arbetslösa utrikes födda 16-64 år



BEFOLKNING (sid 5-7) 2017-11-30

77 444 personer

3 882 inflyttade

3 253 utflyttade

692 födda

647 döda

Arbetsmarknad - befolkning 16-64 år

(Källa: AMS)

Arbetsmarknadsläget i Norrbottens kommuner och riket 2017

2017-11-30

Geografiskt område	Befolkning 16-64 år					
	Öppet arbetslösa		Personer i program		Totalt	
	antal	andel	antal	andel	antal	andel
Riket	189 250	3,1%	172 107	2,8%	361 357	5,9%
Norrbottens län	4 140	2,7%	4 411	2,9%	8 551	5,7%
Arvidsjaur	150	4,0%	150	4,0%	300	8,1%
Arjeplog	44	2,6%	32	1,9%	76	4,5%
Boden	445	2,7%	602	3,6%	1047	6,2%
Gällivare	258	2,4%	190	1,8%	448	4,1%
Haparanda	257	4,6%	242	4,3%	499	9,0%
Jokkmokk	98	3,2%	94	3,1%	192	6,4%
Kalix	210	2,3%	289	3,1%	499	5,4%
Kiruna	361	2,5%	259	1,8%	620	4,3%
Luleå	1124	2,3%	1400	2,9%	2524	5,2%
Pajala	134	4,2%	103	3,2%	237	7,4%
Piteå	760	3,0%	684	2,7%	1444	5,8%
Älvsbyn	152	3,2%	194	4,1%	346	7,4%
Överkalix	66	3,6%	46	2,5%	112	6,1%
Övertorneå	81	3,2%	126	5,0%	207	8,2%

Den sista november 2017 har Luleå med 2,3% lägre andel öppet arbetslösa än riket (3,1%) och länet (2,7%).

Kalix och Luleå har med 2,3% den lägsta öppna arbetslösheten i hela länet.

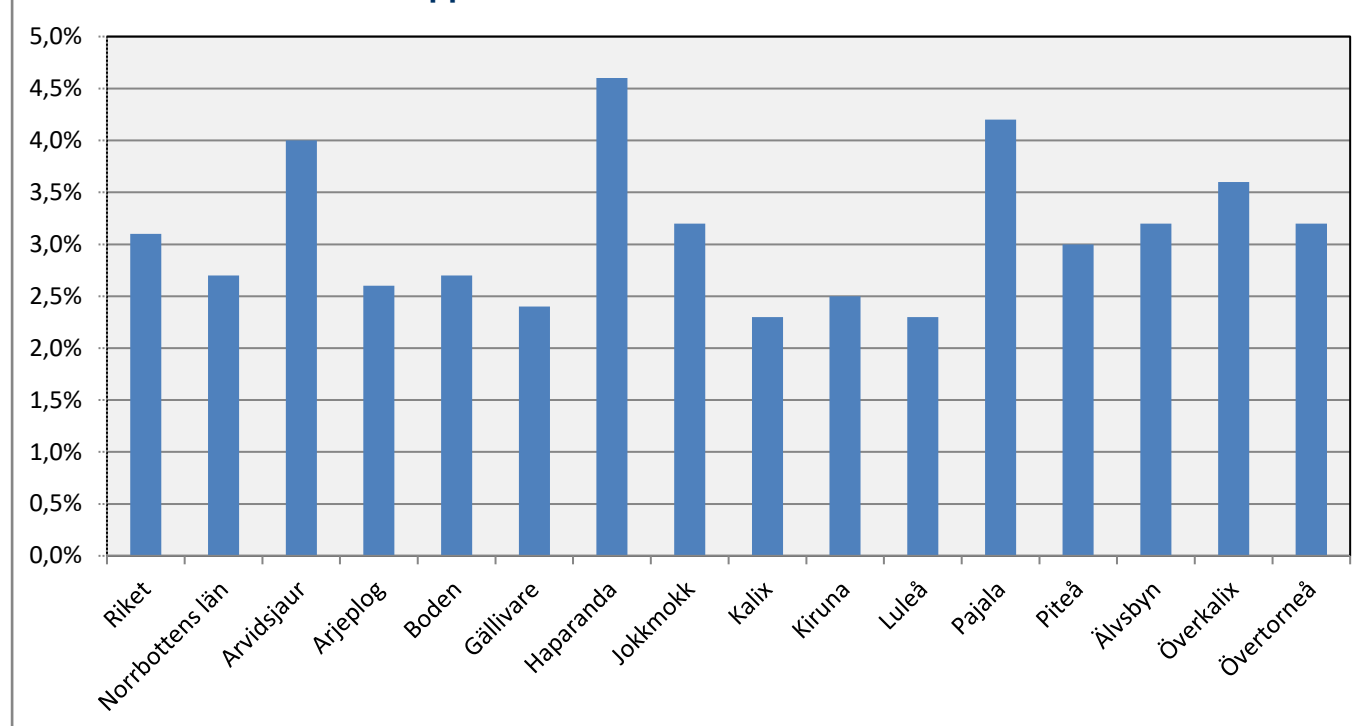
Haparanda har med 4,6% den högsta andelen öppet arbetslösa av alla kommuner i Norrbotten.

Övertorneå hade den högsta andelen personer i program (5,0%).

Kiruna och Gällivare har lägsta andelen personer i program (1,8%).

Totalt så har Haparanda (9,0%) den högsta andelen personer utanför den ordinarie arbetsmarknaden medan Kiruna (4,3%) har den lägsta.

Öppet arbetslösa i Norbotten och riket



Arbetsmarknad - ungdomar 18-24 år

(Källa: AMS)

Ungdomsarbetslöshet i Norrbottens kommuner och riket 2017

2017-11-30

Geografiskt område	Ungdomar 18-24 år					
	Öppet arbetslösa		Personer i program		Totalt	
	antal	andel	antal	andel	antal	andel
Riket	23 857	2,8%	29 791	3,5%	53 648	6,3%
Norrbottens län	610	2,8%	1 019	4,7%	1 629	7,5%
Arvidsjaur	25	5,1%	38	7,7%	63	12,8%
Arjeplog	7	3,3%	8	3,8%	15	7,0%
Boden	56	2,4%	152	6,4%	208	8,8%
Jokkmokk	15	3,5%	18	4,2%	33	7,8%
Gällivare	35	2,7%	43	3,3%	78	6,0%
Haparanda	25	3,5%	68	9,6%	93	13,2%
Kalix	35	3,1%	57	5,0%	92	8,1%
Kiruna	63	3,2%	78	3,9%	141	7,1%
Luleå	165	2,0%	283	3,5%	448	5,6%
Pajala	18	4,5%	18	4,5%	36	9,0%
Piteå	130	3,8%	166	4,8%	296	8,6%
Älvsbyn	15	2,4%	45	7,2%	60	9,6%
Överkalix	15	6,8%	10	4,5%	25	11,3%
Övertorneå	6	1,5%	35	8,9%	41	10,4%

I november har Luleå med 2,0% lägre andel öppet arbetslösa ungdomar än riket (2,8%) och länet (2,8%).

Övertorneå har med 1,5% den lägsta öppna arbetslösheten bland ungdomar i hela länet.

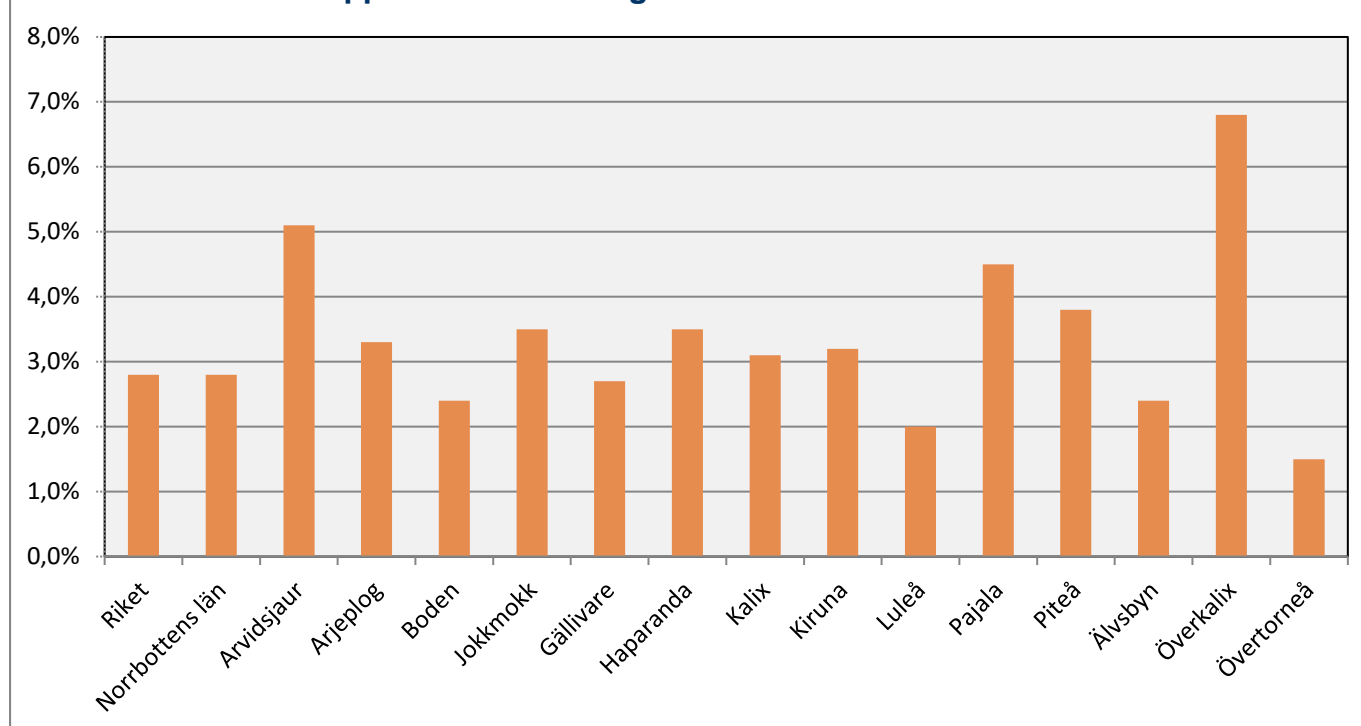
Överkalix har med 6,8% den högsta andelen öppet arbetslösa ungdomar av alla kommuner i Norrbotten.

Haparanda har den högsta andelen ungdomar i program (9,6%).

Gällivare har lägsta andelen ungdomar i program (3,3%).

Totalt så har Haparanda (13,2%) den högsta andelen ungdomar utanför den ordinarie arbetsmarknaden medan Luleå (5,6%) har den lägsta.

Öppet arbetslösa ungdomar i Norbotten och riket



Arbetsmarknad - utrikes födda 16-64 år

(Källa: AMS)

Arbetsmarknadsläget för utrikes födda 2017

2017-11-30

Geografiskt område	Utrikes födda 16-64 år					
	Öppet arbetslösa		Personer i program		Totalt	
	antal	andel	antal	andel	antal	andel
Riket	109 868	8,0%	98 233	7,2%	208 101	15,2%
Norrbottens län	1 472	7,7%	1 546	8,1%	3 018	15,8%
Arvidsjaur	52	11,7%	64	14,4%	116	26,1%
Arjeplog	20	8,3%	16	6,6%	36	14,9%
Boden	180	9,4%	258	13,5%	438	22,9%
Gällivare	84	7,7%	53	4,8%	137	12,5%
Haparanda	122	5,5%	116	5,3%	238	10,8%
Jokkmokk	49	9,9%	56	11,3%	105	21,2%
Kalix	59	5,8%	70	6,8%	129	12,6%
Kiruna	126	7,2%	89	5,1%	215	12,2%
Luleå	356	5,9%	463	7,7%	819	13,7%
Pajala	55	9,9%	38	6,8%	93	16,7%
Piteå	247	13,6%	153	8,4%	400	22,1%
Älvsbyn	62	11,2%	96	17,3%	158	28,5%
Övertorneå	19	7,4%	12	4,7%	31	12,0%
Övertorneå	41	5,7%	62	8,6%	103	14,2%

I november 2017 har Luleå (5,9%) lägre andel öppet arbetslösa utrikes födda än riket (8,0%) och länet (7,7%).

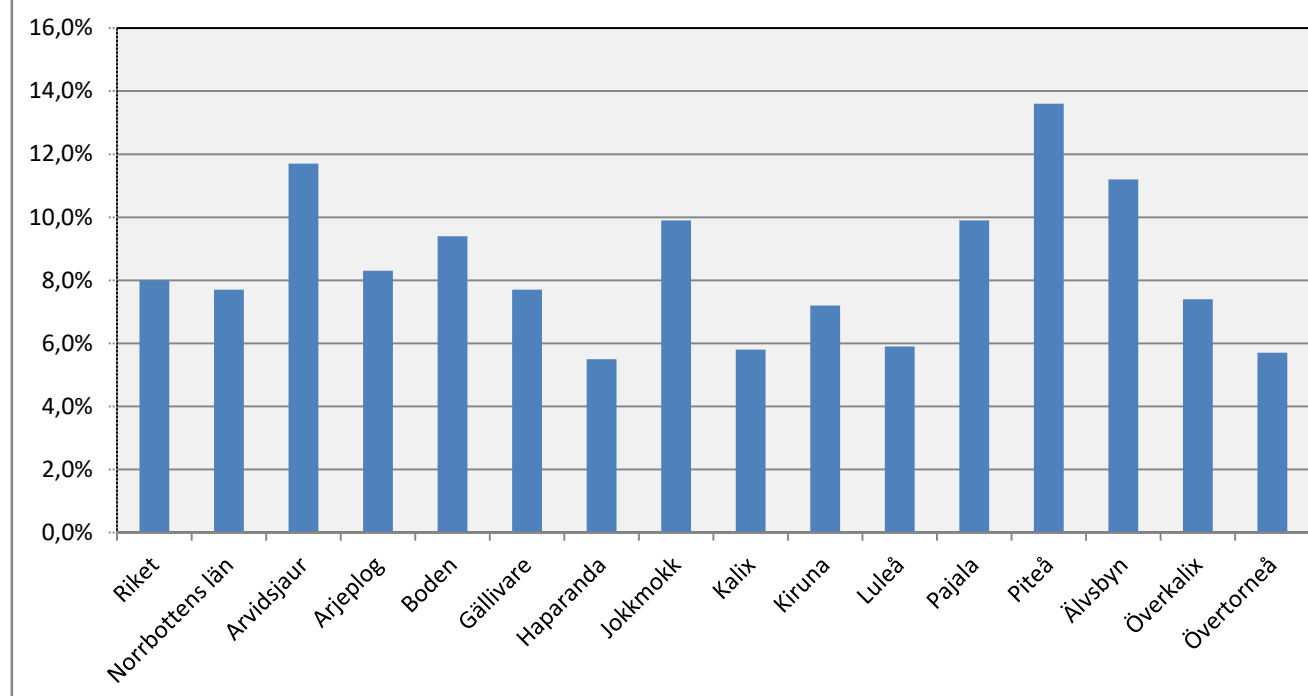
Haparanda har med 5,5% den lägsta öppna arbetslösheten bland utrikes födda i hela länet.

Piteå har med 13,6% högsta andelen öppet arbetslösa bland utrikes födda av alla kommuner i Norrbotten.

Älvsbyn hade den högsta andelen utrikes födda i program (17,3%).

Övertorneå har lägsta andelen utrikes födda i program (4,7%).

Totalt så har Älvsbyn (28,5%) den högsta andelen utrikes födda utanför den ordinarie arbetsmarknaden medan Haparanda (10,8%) har den lägsta.

Öppet arbetslösa i Norrbotten och riket

Befolkning - Luleå kommun

(Källa: KID-statistik)

Befolkningsläget i Luleå kommun 2017

2017-11-30

Befolkningsförändringar	2017-11-30	november
Folkökning	674	59
Folkmängd	77 444	77 444
Födda	692	56
Döda	647	55
Födelsenetto	45	1
Inflyttning	3 882	263
Utflyttning	3 253	205
Flyttningsnetto	629	58

Den sista november 2017 hade Luleå kommun en folkmängd av 77 444 personer vilket är en ökning med 674 personer sedan årsskiftet.

Födelsenettet för 2017 är positivt +45 personer.

Flyttnettet är också positivt +629 personer.

Siffrorna för november visar på 56 nyfödda och 55 döda, 263 inflyttade och 205 utflyttade. Vilket för månaden ger befolkningsökning med 59 personer.

Befolkningen Luleå kommun efter år och ålder

Ålder	Ålderskategorier	2017-11-30	2016-11-30	Förändring
0	Nollåringar	697	728	-31
1- 5	Förskoleålder	3 994	3 924	70
6-15	Grundskoleålder	8 181	8 019	162
16-18	Gymnasieålder	2 348	2 257	91
19-24	Yngre universitetsålder	7 076	7 336	-260
25-29	Äldre universitetsålder	5 874	5 665	209
30-39	Yngre medelålder	9 123	8 907	216
40-64	Medelålder	24 420	24 504	-84
65-74	Yngre ålderspensionär	11 697	11 546	151
75-	Äldre ålderspensionär	4 034	3 922	112
Summa	Luleå kommun	77 444	76 808	636

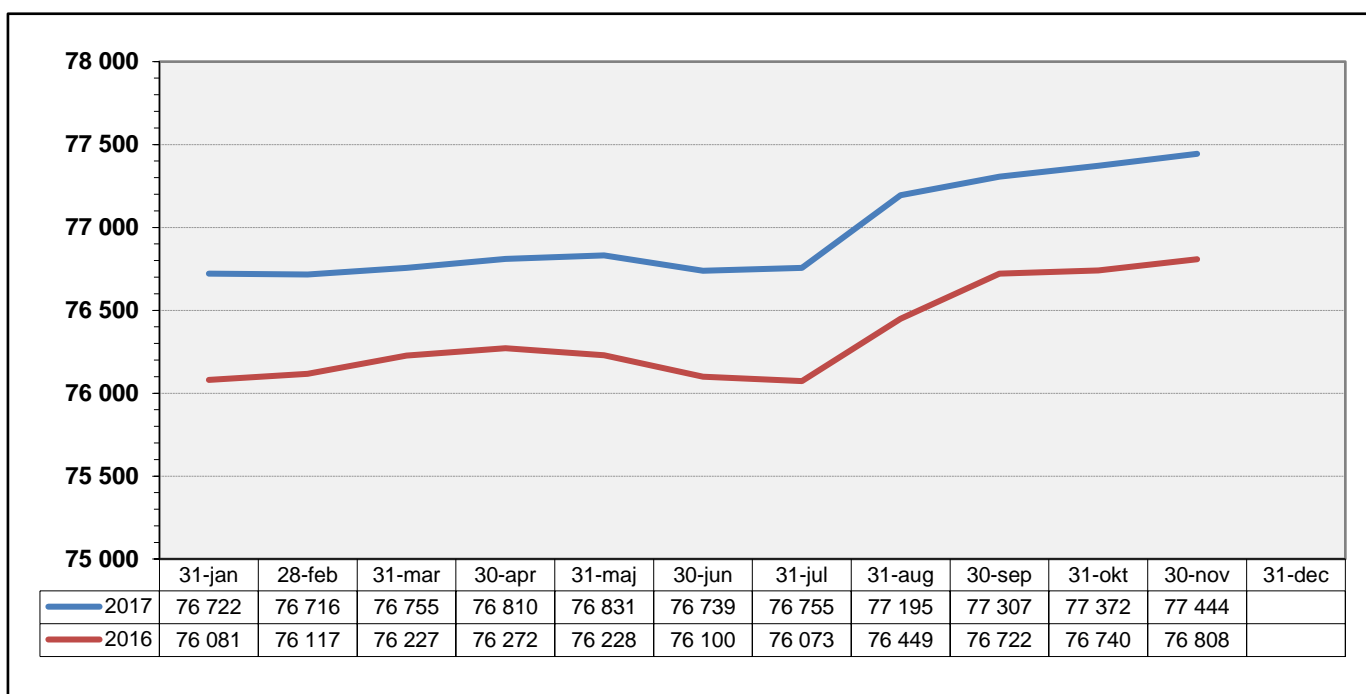
Jämfört med november föregående år har folkmängden ökat med 636 personer.

Totalt sett så ökar befolkningen i de flesta åldersgrupperna. Det är bland studenterna den största omflyttningarn sker.

Den största minskningen sker hos yngre universitetsåldern medan gruppen yngre medelålder ökar mest.

De åldersgrupper som i övrigt minskar är nollåringarna och medelålders.

Diagram över befolkningsutvecklingen i Luleå kommun 2016-2017



Befolkning - bostadsområden

(Källa: FB-KID-statistik)

Befolkningsutveckling i Luleå kommuns bostadsområden 2017**2017-11-30**

Bostadsområde	Folk- mängd	För- ändring	Födda	Döda	Födelse- netto	In- flyttning	Ut- flyttning	Flytt- netto
CentrumÖstermalm	9 239	-50	54	120	-66	1 249	1 233	16
HertsönLerbäcken	6 444	-6	63	27	36	521	563	-42
Porsön	5 561	131	45	12	33	1 363	1 265	98
SkurholmenMalmudden	5 514	-30	54	55	-1	573	602	-29
BjörkskatanLulsundet	5 347	-41	42	42	0	494	535	-41
Gammelstad	4 927	28	52	49	3	429	404	25
ÖrnäsetLövskatan	3 856	-46	23	57	-34	499	511	-12
Bergviken	3 759	-23	39	61	-22	659	660	-1
Mjölkudden	3 695	166	29	42	-13	539	360	179
Bergnäset	3 694	69	30	25	5	443	379	64
Notviken	2 520	-13	37	27	10	316	339	-23
Kronan	1 711	128	24	5	19	356	247	109
Svartöstaden	755	-12	8	5	3	71	86	-15
Sunderbyn	3 555	-45	21	8	13	156	214	-58
Råneå	2 169	64	16	20	-4	228	160	68
Rutvik	1 309	9	16	7	9	95	95	0
BjörnsbynHällbacken	1 092	229	26	1	25	255	51	204
Antnäs	982	13	14	7	7	55	49	6
Alvik	969	14	12	9	3	70	59	11
Måttsund	868	23	3	2	1	61	39	22
ErsnäsFällträsk	808	17	12	6	6	47	36	11
Bensbyn	798	4	7	1	6	56	58	-2
Kallax	550	26	13	3	10	42	26	16
Bälinge	521	2	3	0	3	29	30	-1
Hertsölandet	516	32	2	1	1	75	44	31
Brändön	464	-3	2	4	-2	18	19	-1
KlöverträskVästmark	448	-15	6	5	1	16	32	-16
Persön	444	-5	2	2	0	21	26	-5
Niemisel	423	-4	3	5	-2	26	28	-2
Avan	420	-5	1	3	-2	21	24	-3
SundomMjöfjärden	398	-3	1	9	-8	26	21	5
Jämtön	364	4	4	4	0	15	11	4
VitåVitådalen	332	-6	4	3	1	11	18	-7
Gäddvik	330	-4	0	3	-3	32	33	-1
Ängesbyn	324	-2	6	3	3	12	17	-5
Örarna	292	-1	2	1	1	11	13	-2
Smedsbyn	271	8	2	0	2	18	12	6
Karlsvik	248	-9	2	3	-1	23	31	-8
Böle	213	-8	0	3	-3	9	14	-5
AleSelet	208	6	5	1	4	13	11	2
Prästhalm	199	-1	1	0	1	9	11	-2
StrömsundHögsön	183	14	1	1	0	27	13	14
Börjelslandet	182	5	2	1	1	12	8	4
Mörön	173	7	1	0	1	20	14	6
Orrbyn	146	1	1	1	0	10	9	1
Luleå skärgård	121	-1	0	3	-3	6	4	2
Stadsdelar	57 022	301	500	527	-27	7 512	7 184	328
Landsbygd	20 320	366	191	120	71	1 525	1 230	295

Den stadsdel som har hittills i år ökat sin befolkning mest under 2017 är Mjölkudden tack vare inflyttning i nya trygghetsboenden medan Centrum/Östermalm är den stadsdel som minskar mest främst på grund av hög medelålder och därmed högre döddstal.

Det landsbygdsområde som ökar mest under 2017 är BjörnsbynHällbacken på grund av nybyggnation på Hällbacken. I övrigt är det inte så stora befolkningsminskningar på landsbygden, det bostadsområde som minskar mest här är Sunderbyn.

Totalt i år så ökar befolkningen på landsbygden med 366 personer och i stadsdelarna med 301 personer.

Befolkning - Norrbotten och riket

(Källa: SCB)

Tabell över befolkningsläget i Norrbottens kommuner och riket 2017**2017-06-30**

Kommun/ län/rike	Folk- mängd	För- ändring	Födda	Döda	Födelse- netto	In- flyttning	Ut- flyttning	Flytt- netto
Luleå	76 739	-31	387	379	8	1 622	1 661	-39
Piteå	41 916	12	241	243	-2	831	831	
Boden	28 065	23	139	153	-14	687	692	-5
Kiruna	23 210	43	118	147	-29	552	488	64
Gällivare	17 933	-23	115	133	-18	324	337	-13
Kalix	16 246	23	73	118	-45	389	324	65
Haparanda	9 779	-85	40	59	-19	226	291	-65
Älvsbyn	8 268	75	44	57	-13	265	184	81
Arvidsjaur	6 450	8	36	49	-13	167	149	18
Pajala	6 072	-44	34	42	-8	166	208	-42
Jokkmokk	5 065	-40	24	40	-16	146	173	-27
Övertorneå	4 517	-17	15	31	-16	111	112	-1
Överkalix	3 402	24	15	32	-17	115	79	36
Arjeplog	2 863	-13	14	18	-4	56	65	-9
Norrbotten	250 525	-45	1 295	1 501	-206	3 707	3 654	53
Sverige	10 053 061	57 908	58 993	47 607	11 386	63 996	20 252	43 744

SCB:s befolkningssiffror för 1:a halvåret 2017 visar att folkmängden i Luleå kommun har minskat under året med 31 personer till 76 739.

Kommunen har ett positivt födelsenetto (88) och ett negativt flyttnetto (--39).

Folkmängden i Sverige var 10 053 061 personer (+57 908), Norrbotten har 250 525 personer (-45).

Av kommunerna i Norrbotten så har Piteå, Boden, Kiruna, Kalix, Älvsbyn, Arvidsjaur och Överkalix ökat sin befolkning hittills under året.

Det endast Luleå kommun som har positivt födelsenetto.

Diagram över folkmängden i Norrbottens kommuner 2016-12-31